

Motor-Arbeitsverfahren: Zweitakt (Einlaßdrehschieber)  
 Zylinderzahl: 2  
 Zylinderbohrung: 66 mm  
 Kolbenhub: 73 mm  
 Hubraum: 500 ccm  
 Verdichtung: 6,7  
 Höchstleistung: 18 PS bei 3750 U/min  
 Schmierung: Frischölschmierung  
 Zündung: Batteriezündung  
 Anlasser: 6 V; 0,6 PS  
 Lichtmaschine: 6 V; 180 W  
 Kühlung: Luftkühlung  
 Heizung: Gebläse-Auspuffheizung  
 Kupplung: Einscheiben-Trockenkupplung  
 Getriebe: Viergang mit Rückwärtsgang und Freilaur  
 Übersetzung: Steigfähigkeit:  
 1. Gang 4,08 32 %  
 2. Gang 2,38 18 %  
 3. Gang 1,50 11 %  
 4. Gang 1,02 6 %  
 R.-Gang 5,35  
 Ausgleichgetriebebauart: Kegelrad-Differential  
 Gesamtübersetzung: 4,93  
 Frontantrieb: Doppelgelenkwellen (innen Gummi-, außen Metallgelenk)

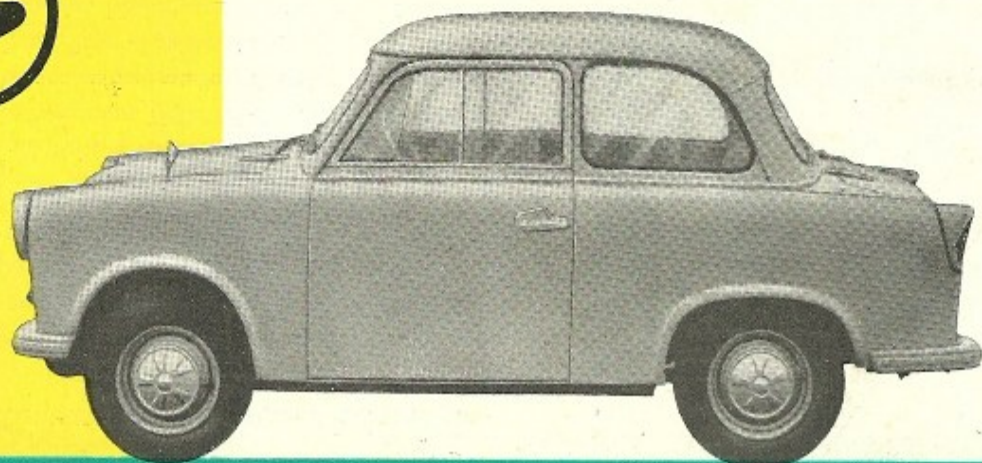
Federung: Querblattfeder vorn, Querblattfeder mit progressiver Wirkung hinten  
 Radaufhängung vorn: oben an der Querblattfeder, unten am Lenkerarm  
 Radaufhängung hinten: Pendelachse mit Dreiecklenkern  
 Räder: Scheibenräder 4 J×13  
 Bereifung: 5.20-13  
 Lenkung: Zahnstangenlenkung  
 Bremsen: Hydraulische Vierrad-Innenbackenbremse; Handbremse mechanisch auf Hinterräder wirkend  
 Fahrwerkschmierung: Hochdruck-Einzel-schmierung  
 Spurweite vorn: 1200 mm  
 Spurweite hinten: 1220 mm  
 Radstand: 2020 mm  
 Gesamtlänge: 3375 mm  
 Gesamtbreite: 1500 mm  
 Gesamthöhe: 1395 mm  
 Bodenfreiheit: 180 mm  
 zul. Gesamtgewicht: 950 kg  
 Nutzlast: 330 kg  
 Wendekreis-Durchmesser: ca. 10 m  
 Höchstgeschwindigkeit: 90 km/h  
 Kraftstoff-normverbrauch: 6 Liter/100 km

Anderungen vorbehalten!



**VEB SACHSENRING AUTOMOBILWERKE ZWICKAU**

Druck: Vollsdruckerei Zwickau - K 1097/58/DDR

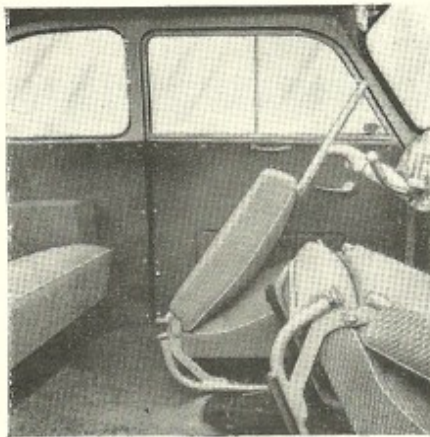


# Trabant -

## Ein Kleinwagen mit großer Leistung!

Hier ist das Auto für Sie! – Seit einem halben Jahrhundert werden in Zwickau Kraftfahrzeuge gebaut. Nun vereinen die SACHSENRING-Konstrukteure und -Facharbeiter ihre reichen Erfahrungen mit den modernsten Erkenntnissen der Technik und schufen für Sie den Kleinwagen TRABANT.

Bestechende Fahreigenschaften, hohe Wirtschaftlichkeit und gediegener Komfort kennzeichnen die viersitzige TRABANT-Limousine. In jeder Hinsicht wird Sie dieser Wagen zufriedenstellen. Er verfügt über einen luftgekühlten 500-ccm-Zweizylinder-Zweitakt-Motor, der bei einer Leistung von 18 PS mühelos eine Höchstgeschwindigkeit von 90 km/h erreicht. Das Frontantriebs-Aggregat, der sogenannte Fahrschemel, ist mit dem Plattformrahmen verbunden.



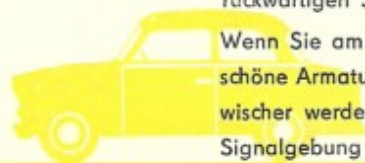
# Trabant -

## Der Kleinwagen für Sie!

Hohe Stabilität und geringes Eigengewicht sind die Hauptmerkmale des mit der Bodentragplatte verschweißten selbsttragenden Stahlgerippes der Karosserie, die mit dem seit Jahren erprobten und bewährten Duroplast-Baustoff beplankt wird.

Zweckmäßig und geschmackvoll ist der Innenraum des TRABANT ausgestattet. Sie werden erstaunt sein, welche Geräumigkeit für vier erwachsene Personen vorhanden ist. Doppelt klappbare und verstellbare Vordersitze ermöglichen bequemes Ein- und Aussteigen. Weiche Polsterung und Armlehnen an der rückwärtigen Sitzbank erhöhen die Behaglichkeit.

Wenn Sie am Steuer des TRABANT sitzen, liegt in Ihrem Blickfeld das formschöne Armaturenbrett mit dem Kontrollinstrument. Beleuchtung und Scheibenwischer werden mit Drucktasten bedient. Die Fahrtrichtungsanzeige und die Signalgebung sind in einem Hebel an der Lenksäule vereint. Auch Heizung und Belüftung können vom Fahrersitz aus bequem betätigt werden.



# Trabant -

## Der richtige Kleinwagen!

Im außergewöhnlich großen Kofferraum des TRABANT können Sie neben dem Reserverad umfangreiches Gepäck für größere Reisen unterbringen. Das Öffnen der Kofferraumklappe erfolgt durch Fingerdruck auf eine am linken Türrahmen befindliche Taste.

Noch viele andere ideale Vorzüge bietet Ihnen der TRABANT. Seine Leistungsstärke wird Sie überraschen. Die solide Konstruktion des SACHSENRING-Kleinwagens garantiert ihm überdies eine lange Lebensdauer. Der niedrige Kraftstoffverbrauch, die geringen Steuer- und Versicherungskosten und die einfache Wartung vollenden dann die Erkenntnis: Der TRABANT ist auch für Sie der richtige Kleinwagen!

