

Tr. 7500 DM 14400 WTB
Mek. 1600
14800 Stk.



Ein neuer Stern der Automobilwelt

„Hier ist das Auto für mich!“ sagen Sie, wenn Sie zum ersten Mal am Lenkrad dieses erstklassigen Wagens sitzen. Je länger Sie ihn dann fahren, desto stärker bestätigt sich Ihr erster Eindruck. Immer wieder werden Sie feststellen: Auf den leistungsfähigen „Trabant“ kann man sich in jeder Situation verlassen. So verschafft Ihnen das Fahren Entspannung und erhöhte Lebensfreude. Sie werden auf Ihren Wagen stolz sein.

Zwischen Polarkreis und tropischen Breiten . . .

Seit einem halben Jahrhundert schaffen Pioniere des Kraftfahrzeugbaues in unserem Automobilwerk, in dem in hervorragender Präzisionsarbeit die Kleinwagen vom Typ „Trabant“ entstehen. Wagen dieses volkseigenen Betriebes der Deutschen Demokratischen Republik – heute führt er den Namen „Sachsenring“, Automobilwerke Zwickau – haben sich in vielen Ländern, auch unter extremen klimatischen Bedingungen, bewährt. Die reichen Erfahrungen der Vergangenheit kamen dem nach neuesten Erkenntnissen konstruierten „Trabant“ zugute. Er wird die Kette der Erfolgswagen um ein wesentliches Glied verstärken.

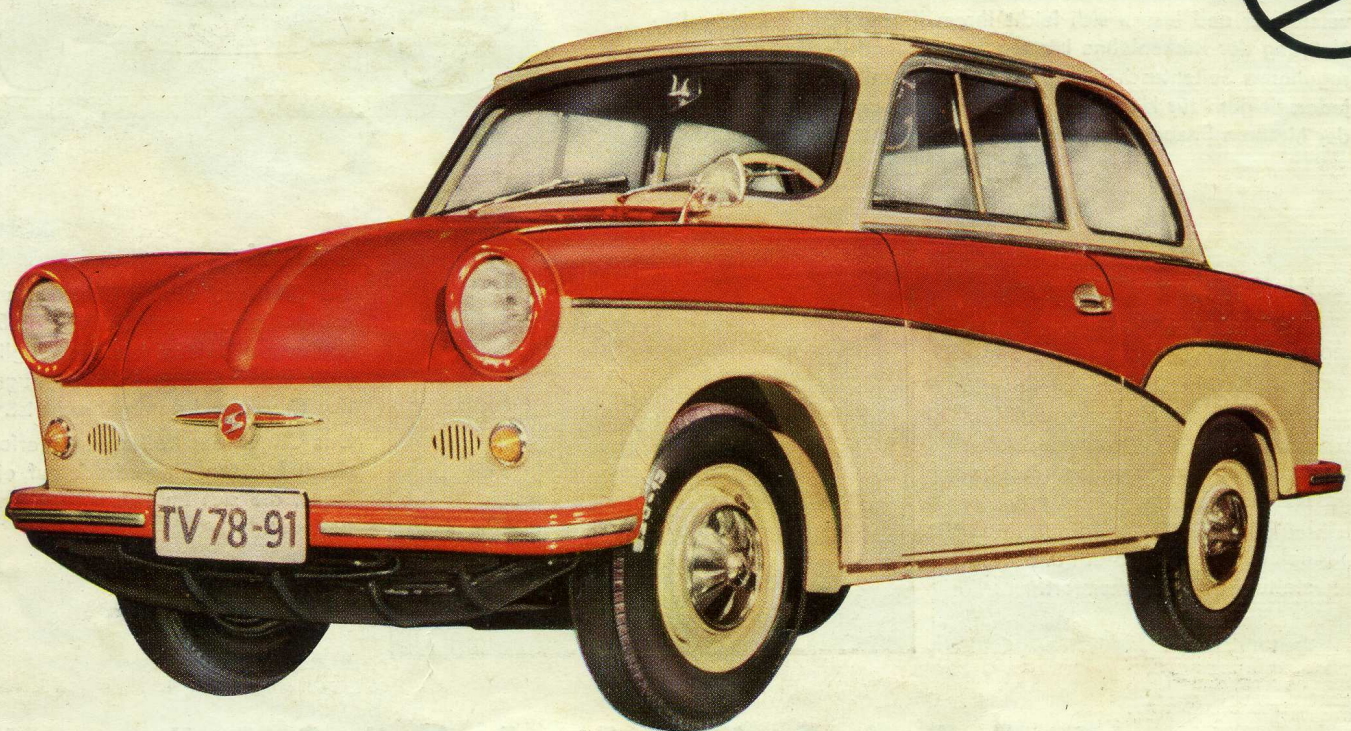
. . . ein Automobil mit idealen Vorzügen

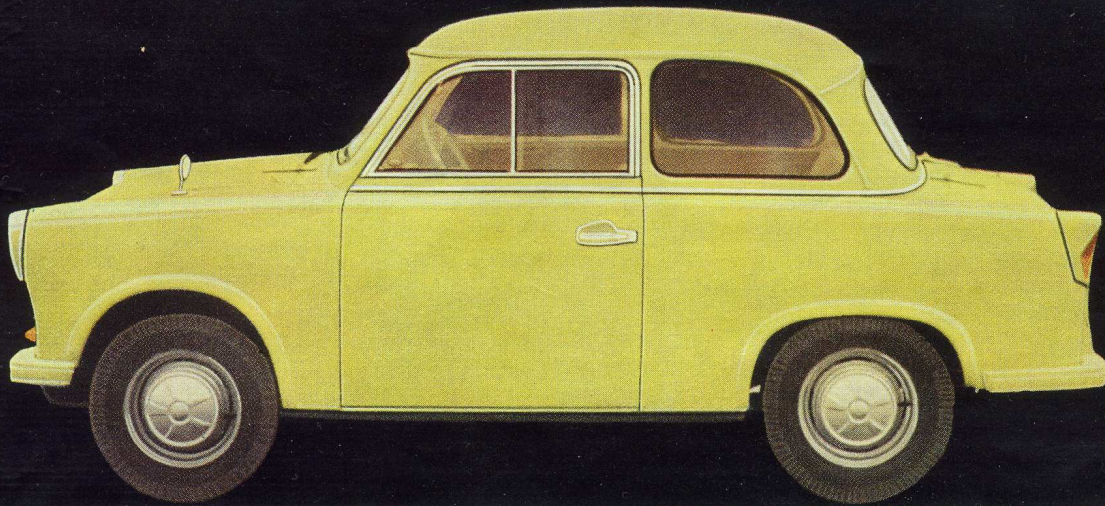
Mit der zielstrebigem Entwicklung des „Trabant“ wurden bestechende Fahreigenschaften, hohe Wirtschaftlichkeit, eindrucksvolle Formschönheit und gediegener Komfort zu zweckmäßiger Harmonie vereinigt. Das Ergebnis ist ein Kleinwagen, der Sie in jeder Hinsicht zufriedenstellt.

Wirtschaftlichkeit spielt eine große Rolle –

wenn der Kauf eines Kleinwagens erwogen wird. Der „Trabant“ verfügt daher über einen luftgekühlten Zweitakt-Motor, bei dem Leistung und Lebensdauer in zweckmäßigem Verhältnis stehen. Hinzu kommen niedriger Kraftstoffverbrauch, geringe Steuer- und Versicherungsgebühren sowie die einfache, auf ein Mindestmaß beschränkte Wartung.

TRABANT - KLEINWAGEN MIT GROSSER ZUKUNFT





... wie Sie es sich wünschen

Unabhängig von den Verkehrsmitteln und bei jedem Wetter bringt Sie der „Trabant“ auch über weite Strecken sicher und zuverlässig ans Ziel. Während der Fahrt sorgen Frischluftzuführung und Ausstellscheiben für die notwendige Belüftung. Bei kühlen Außentemperaturen sichert die wirksame Gebläseheizung angenehme Erwärmung des Innenraums. Im Winter wirken sich die von der Außentemperatur unabhängige Luftkühlung und die Startfreudigkeit des Motors besonders vorteilhaft aus. Nach dem Einschalten der Zündung genügt ein kleiner Druck mit dem Schlüssel, und schon läuft die zuverlässige Maschine. Die Motorhaube wird von innen durch Bowdenzug geöffnet.

Bequem

Der geräumige und geschmackvoll ausgestattete Innenraum bietet Ihnen zahlreiche Annehmlichkeiten. Die bequemen Vordersitze sind verstellbar und lassen sich leicht Ihrem Körpermaß anpassen. Die Neigung der Rückenlehne können Sie während der Fahrt stufenlos regulieren. Seitentaschen nehmen die Dinge auf, die man unterwegs jederzeit gern zur Hand hat. Weiche Polsterung und Armlehnen an der hinteren Sitzbank erhöhen die Behaglichkeit.



Die Sonderausführungen

Die Sonderausführungen des „Trabant“ werden in ein-, zwei- und dreifarbigem Lackierung hergestellt. Diese Wagen sind mit seitlichen Zierleisten in geschmackvoller Linienführung versehen. Pfeifenpolsterung, Sonnenblenden, Ascher im Fond, Motor- und Kofferraumbeleuchtung bereichern u. a. Ausstattung und Fahrkomfort.



Geräumig

Der „Trabant“ verfügt über einen für seine Klasse ungewöhnlich großen Kofferraum, in dem leicht zugänglich, aber sicher gegen fremden Zugriff, das Reserverad untergebracht ist.

Das Öffnen des Kofferraumes erfolgt durch leichten Fingerdruck auf eine Taste, die sich im linken Türrahmen befindet.

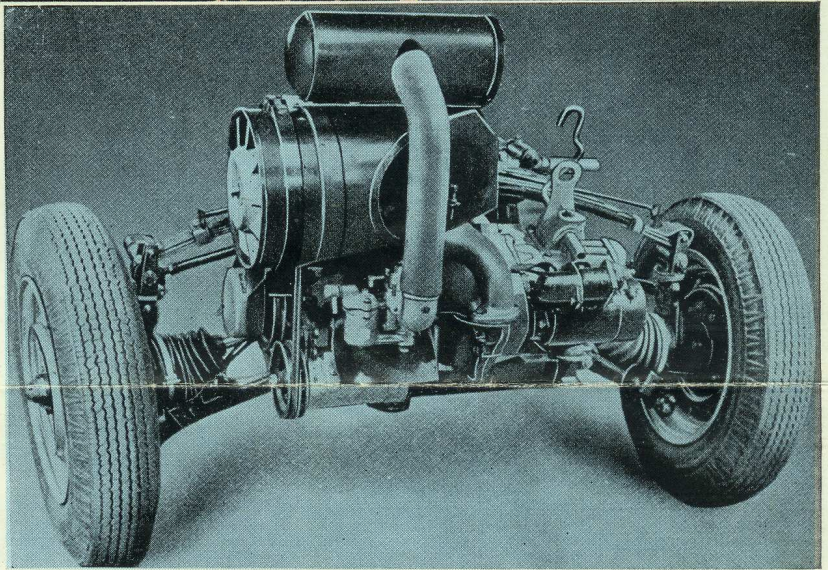
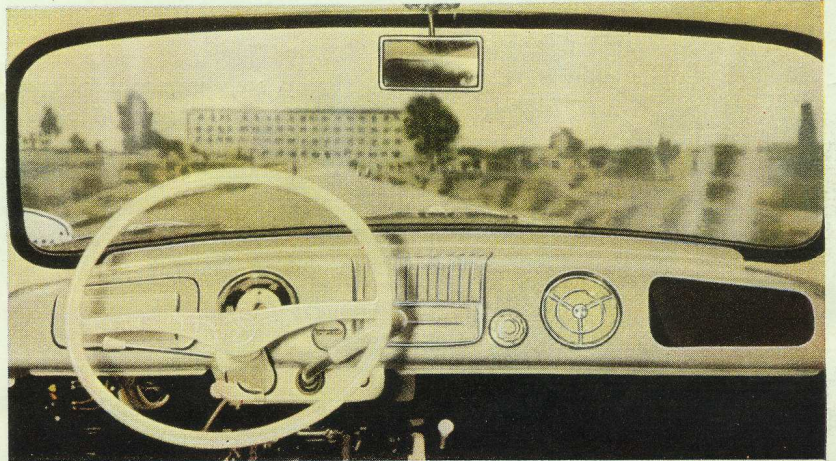
Ein zweckmäßiges und formschönes Armaturenbrett . . .

Wenn Sie am halbelastischen Sicherheitslenkrad des „Trabant“ sitzen und ihn sicher und überlegen auch durch dichten Verkehr lenken, genießen Sie unmittelbar seinen vorzüglichen Fahrkomfort.

Direkt in Ihrem Blickfeld liegt das Kontrollinstrument, so daß Sie ständig die tadellose Funktion des Wagens beobachten können. Mit Drucktasten bedienen Sie Beleuchtung, Scheinwischer, Heizung und Defrosteranlage. Die optische und elektrische Signalgebung ist in praktischer Form in einem Hebel an der Lenksäule vereint.

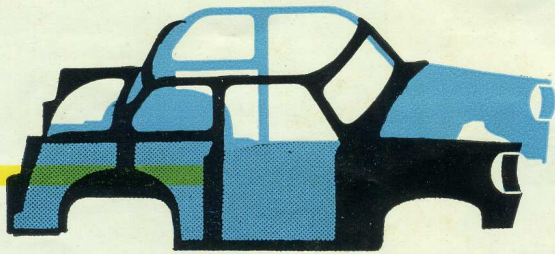
Zuverlässigkeit, Leistung und Lebensdauer entscheiden . . .

Der 500 - ccm - Zweizylinder - Zweitaktmotor ist mit Getriebe, Kupplung und Differential im Triebwerkblock zusammengefaßt. Dieser robuste Motor verfügt über nur drei bewegliche Teile: Kolben, Pleuel, Kurbelwelle. Hier liegt die Ursache seiner einfachen Wartung und hohen Lebensdauer, die durch die bewußt niedrig gehaltene Drehzahl noch verlängert wird. Damit verfügt der „Trabant“, Ihr „Begleiter“, über einen leistungsstarken, den technischen und ökonomischen Forderungen entsprechenden Antrieb, der entscheidende Vorteile bietet, die jeder Fahrer bei zunehmendem Kilometerstand immer mehr schätzt. Die Luftkühlung sorgt jederzeit und in jedem Fahrzustand für die richtige Betriebstemperatur.



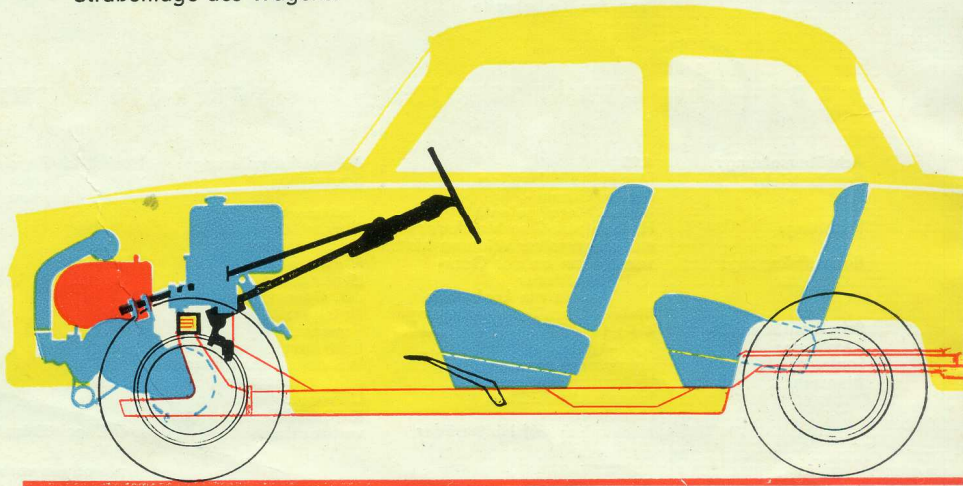
„Eine treue Seele“

Diese Teile liegen unter der formschönen Karosserie verborgen. Für die Qualität des „Trabant“ sind sie besonders bedeutungsvoll. Das Frontantriebsaggregat ist in praktischer Weise mit dem Plattformrahmen verbunden. Die günstige Gewichtsverteilung ebenso wie der vorteilhafte Radstand und die progressive Federung der Hinterradachse fördern die bemerkenswert gute Straßenlage des Wagens.



Leicht - aber außerordentlich fest!

Geringes Eigengewicht und hohe Stabilität sind die wichtigsten Vorteile der selbsttragenden, mit der Bodenplatte verschweißten Stahlkarosserie. Zur Beplankung wird Duroplast verwendet. Durch seine Geschmeidigkeit, Elastizität, gute Isolierfähigkeit, leicht durchzuführende Reparatur und sein geringes spezifisches Gewicht hat sich dieser zukunftsichere Karosseriebaustoff unter den verschiedensten Bedingungen bewährt. Mit seiner Entwicklung wurde vom Herstellerwerk traditionsgemäß bahnbrechende Pionierarbeit geleistet.



R S E H E N U N D E R L E B E N

Der Kauf eines Autos will gut überlegt sein. Die Vorzüge des „Trabant“ jedoch erleichtern Ihnen die Entscheidung.

Im Bewußtsein völliger Sicherheit

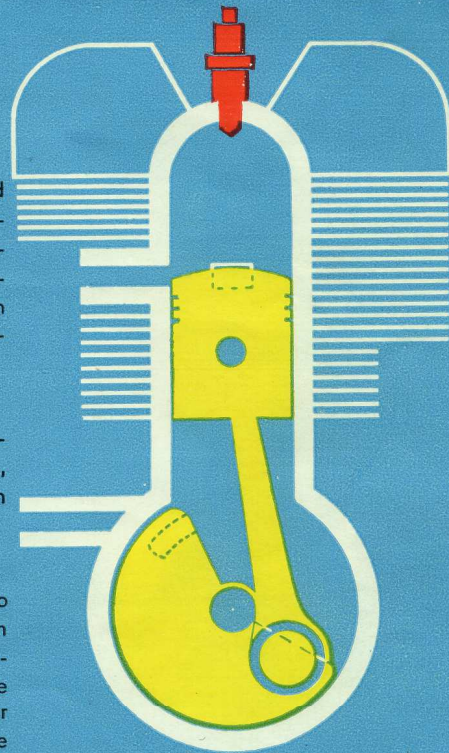
fahren Sie den „Trabant“, sobald Sie sich von seiner ausgezeichneten Straßenlage und Bergfreudigkeit sowie seinem guten Beschleunigungsvermögen überzeugt haben. Die Querblattfedern mit Sicherheitsfanganlage und die doppelwirkenden Teleskopstoßdämpfer garantieren die vortreffliche Bodenhaftung der einzeln aufgehängten Räder bei allen Straßenverhältnissen. Durch das wirksame Zugmoment des Vorderradantriebs lenken Sie den Wagen präzise auch durch schärfste Kurven. Auf die weich und griffig wirkende hydraulische Vierradbremse können Sie sich in jeder Verkehrssituation verlassen.

Schnittige Form und ausgewogene Proportionen

sind zwei entscheidende Merkmale der meisterhaften „Trabant“-Konstruktion. Seine Linienführung und die im Verhältnis zu den Außenmaßen überraschende Größe des Innenraumes, in dem vier Personen bequem Platz finden, halten durchaus dem Vergleich mit einzelnen Wagen der Mittelklasse stand. Ihre Fahrgäste werden das begeistert feststellen.

Das hohe Maß an Fahrkomfort

wird Ihre besondere Zustimmung finden. Jeder Bedienungsvorgang ist bei diesem Wagen so einfach wie nur möglich. Die vier Gänge und der Rückwärtsgang der praktischen, direkt am Lenkrad liegenden Stockschtaltung lassen sich spielend leicht schalten. Die hängende Anordnung von Kupplungs- und Bremspedal gewährleistet ebenfalls mühelose Bedienung und gute Fußfreiheit. Der ein- und ausrückbare Freilauf ermöglicht eine angenehme, den Motor schonende und Kraftstoff sparende Fahrweise. Der „Trabant“ verfügt außerdem über viele weitere Vorteile. Mehr darüber erfahren Sie auf den beiden Innenseiten.



TRABANT - KLEINWAGEN VON FORMAT!

Motor-Arbeitsverfahren: Zweitakt (Einlaßdrehschieber)
 Zylinderzahl: 2
 Zylinderbohrung: 66 mm
 Kolbenhub: 73 mm
 Hubraum: 500 ccm
 Verdichtung: 6,7
 Höchstleistung: 18 PS bei 3750 U/min
 Triebwerkklagerung: Wälzlager
 Schmierung: Frischölschmierung
 Zündung: Batteriezündung
 Anlasser: 6 V; 0,6 PS
 Lichtmaschine: 6 V; 180 W
 Kühlung: Axialgebläse
 Kühllart: durch Keilriemenantrieb von der Kurbelwelle

Heizung:
 Kupplung:
 Getriebe:

Gebläse-Auspuffheizung
 Einscheiben-Trockenkupplung
 Viergang mit Rückwärtsgang und Freilauf

1. Gang:
 2. Gang:
 3. Gang:
 4. Gang:
 R-Gang:

Übersetzung	Steigfähigkeit
4,08	32 %
2,38	18 %
1,50	11 %
1,02	6 %
5,35	

Ausgleichgetriebebauart:

Kegelrad-Differential

VEB SACHSENRING-AUTOMOBILWERKE ZWICKAU

Achsübersetzung:
 Frontantrieb:

4,93
 Doppelgelenkwellen
 (innen Gummi-,
 außen Metallgelenk)

Federung:

Halbelliptik-Querblattfeder
 mit progressiver Wirkung hinten

Radaufhängung:

vorn: oben an der Querblattfeder
 unten am Lenkerarm

Scheibenräder:

hinten: Einzelradaufhängung

Bereifung:

4 J x 13

Lenkung:

5,20-13
 Zahnstangenlenkung

Bremsen:

hydraulische Vierrad-Innenbackenbremse
 Handbremse:
 mechanisch auf Hinterräder

Fahrwerkschmierung:
 Spurweite:

Hochdruck-Einzelschmierung
 vorn 1200 mm
 hinten 1220 mm

Radstand:

2020 mm

Gesamtlänge:

3375 mm

Gesamtbreite:

1500 mm

Gesamthöhe:

1395 mm

Bodenfreiheit:

180 mm

zul. Gesamtgewicht:

950 kg

Nutzlast:

330 kg

Vorspur:

0-2 mm (bel.)

Radsturz:

2° 30'

Wendekreisdurchmesser:

etwa 10 m

Höchstgeschwindigkeit:

90 km/h

Dauergeschwindigkeit:

80 km/h

Kraftstoff-Durchschnittsverbrauch:

6-7 Liter/100 km

Änderungen vorbehalten!

Exporteur: Transportmaschinen - Export - Import
 Deutscher Innen- und Außenhandel - Berlin W8 - Mohrenstraße 61

II!-6-15 794 K 513-59 Entwurf Institut für Werbemethodik Berlin

