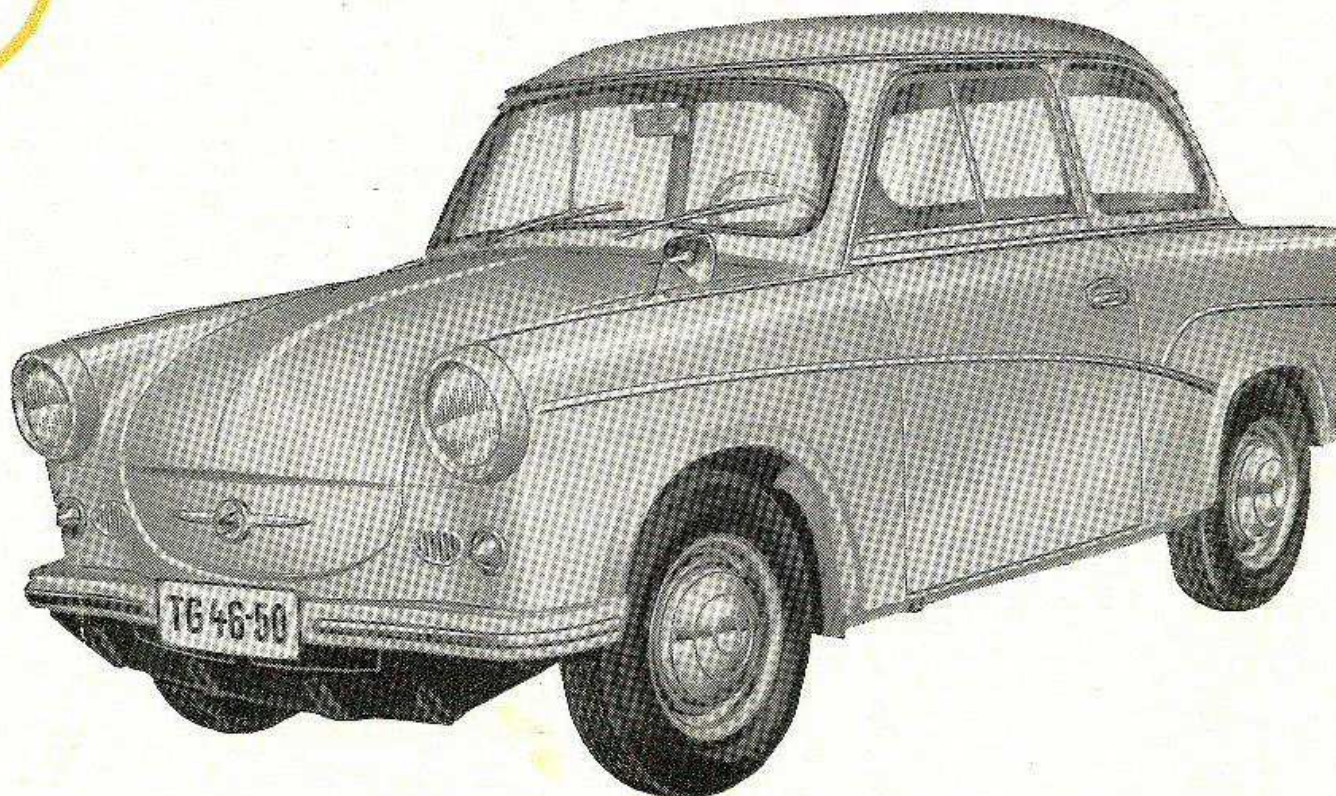


## *rabaut* **LIMOUSINE - STANDARD AUSFÜHRUNG**

Das ist der kleine Wagen für jedermann, das richtige Fahrzeug für berufliche Fahrten und für fröhliche Reisen ins Wochenende. In der technischen Konzeption entspricht der Standard-Typ völlig den Wagen der Sonderausführungen, von denen er sich nur hinsichtlich der Ausstattung unterscheidet.

Die Standardausführung wird zur Zeit in folgenden Farben geliefert:

- |                                |                   |
|--------------------------------|-------------------|
| 1. Lackierung: lichtblau       | Polsterung: grau  |
| 2. Lackierung: lindgrün        | Polsterung: beige |
| 3. Lackierung: sonnenbeige     | Polsterung: beige |
| 4. Lackierung: silbergrau hell | Polsterung: grau  |
| 5. Lackierung: alabasterweiß   | Polsterung: beige |
| 6. Lackierung: creme           | Polsterung: beige |



*Trabant*

## LIMOUSINE - SONDERAUSFÜHRUNG EINFARBIG

Ein Wagen, der überall bewundert wird. Die seitlichen Zierleisten verleihen mit ihrer geschmackvollen Linienführung der formschönen TRABANT-Karosserie ein besonders ansprechendes Aussehen.

Zur zusätzlichen Ausstattung der TRABANT-Sonderausführungen gehören u. a. die Pfeifenpolsterung der Sitze, Motor- und Kofferraumbeleuchtung, Sonnenblenden, Ascher im Fond und Gummimatten im Kofferraum.

Folgende Farbauswahl steht zur Verfügung:

- |                                |                   |
|--------------------------------|-------------------|
| 1. Lackierung: lichtblau       | Polsterung: grau  |
| 2. Lackierung: lindgrün        | Polsterung: beige |
| 3. Lackierung: sonnenbeige     | Polsterung: beige |
| 4. Lackierung: silbergrau hell | Polsterung: grau  |
| 5. Lackierung: alabasterweiß   | Polsterung: beige |

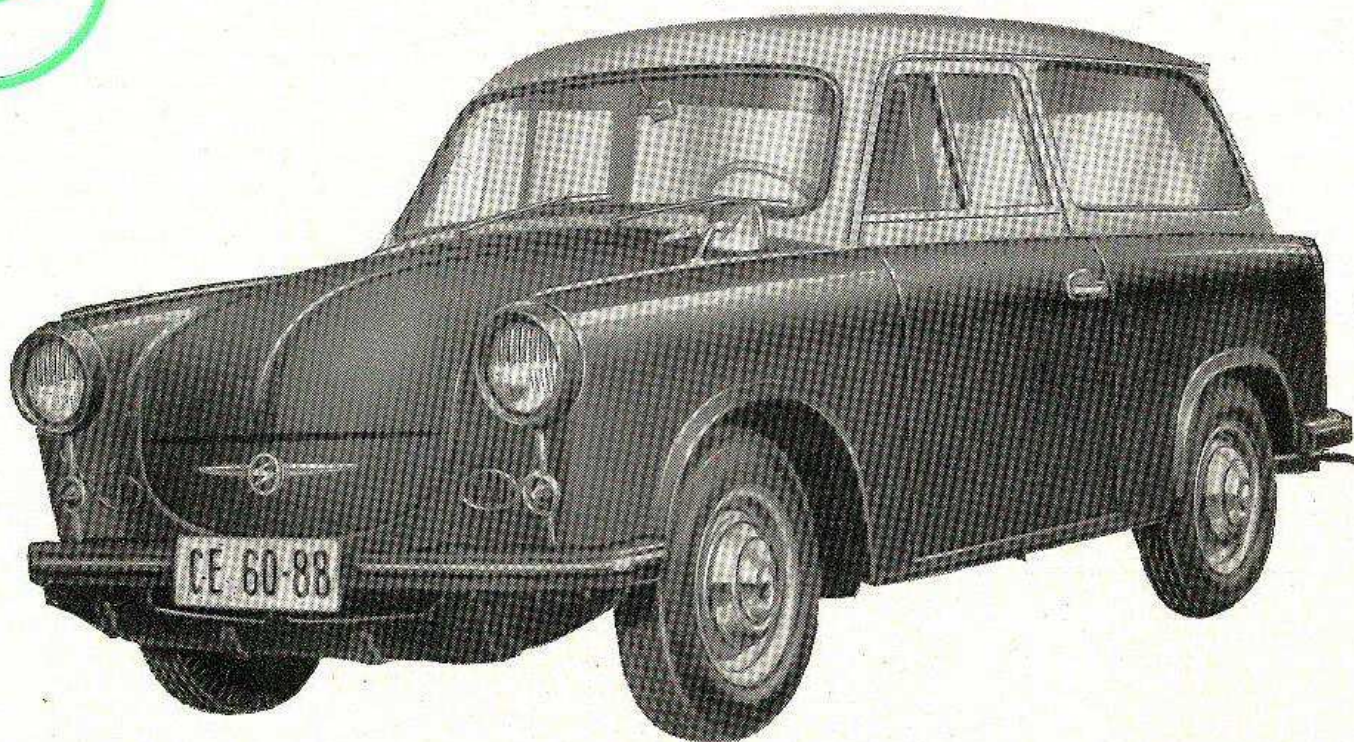


**Mercedes-Benz**

## LIMOUSINE - SONDERAUSFÜHRUNG ZWEIFARBIG

Besonders elegant wirkt natürlich die Limousine in zweifarbiger Lackierung. Dieser Wagen wird Ihnen mit seiner ästhetisch gestalteten Form- und Farbgebung stets Freude bereiten. Die geschmackvolle Polsterung wurde in den Farbtönen auf die Außenlackierung abgestimmt. Die Ausstattung ist die gleiche wie bei den einfarbigen Sonderausführungen. Zwischen folgenden Farb-Kombinationen kann gewählt werden:

1. Lackierung: sonnenbeige/alabasterweiß  
Polsterung: beige
2. Lackierung: lindgrün/alabasterweiß  
Polsterung: beige
3. Lackierung: lichtblau/alabasterweiß  
Polsterung: grau
4. Lackierung: brillantkoralle/alabasterweiß  
Polsterung: beige



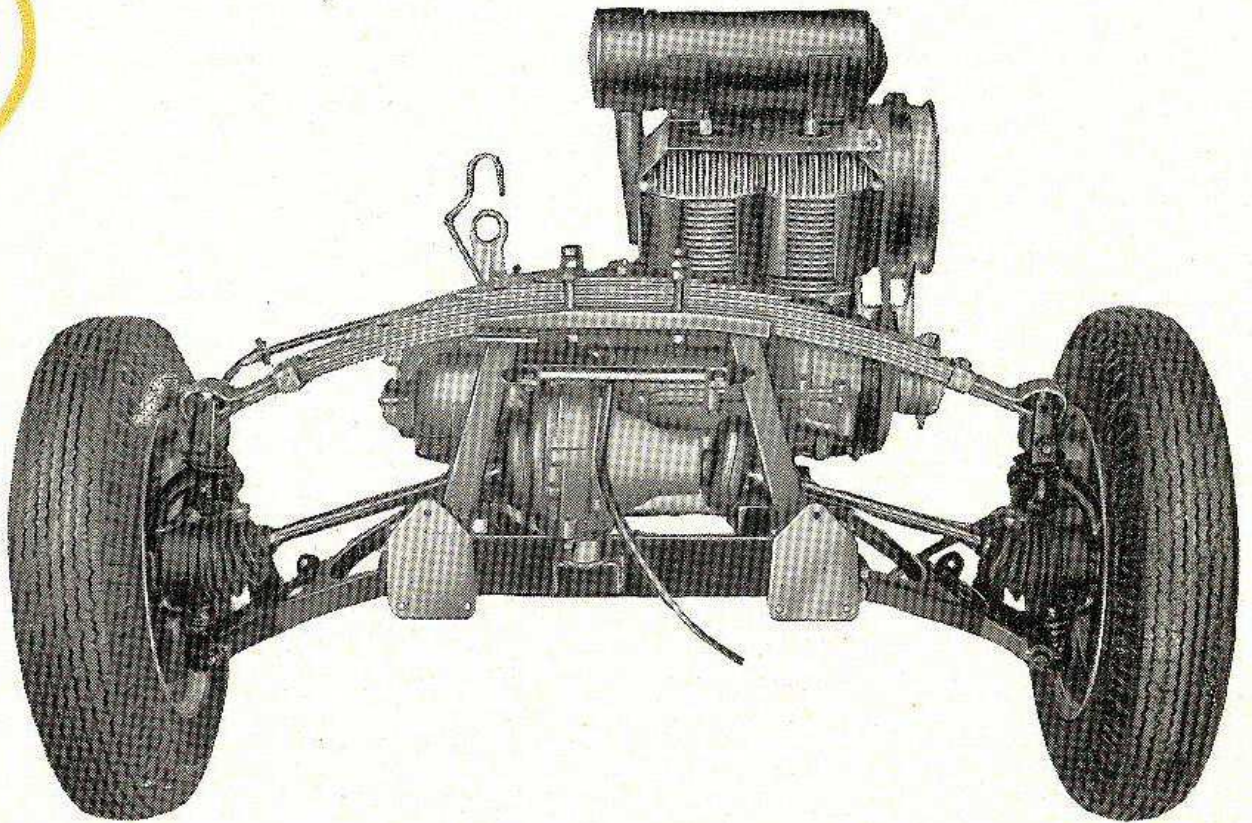
*trabant*

## KOMBIWAGEN

Hier finden Sie das vielseitige Kombinationsfahrzeug, für Geschäftsfahrten und Campingausflüge gleichermaßen geeignet. Der TRABANT-Kombi kann sowohl viersitzig als auch – bei nach vorn geklappter rückwärtiger Sitzbank – zweisitzig gefahren werden. Der geräumige Laderaum ermöglicht die Mitführung von umfangreichem Gepäck, wobei die große Hecktür bequemes Be- und Entladen gestattet.

Der TRABANT-Kombi ist in folgenden Zweifarben-Lackierungen lieferbar:

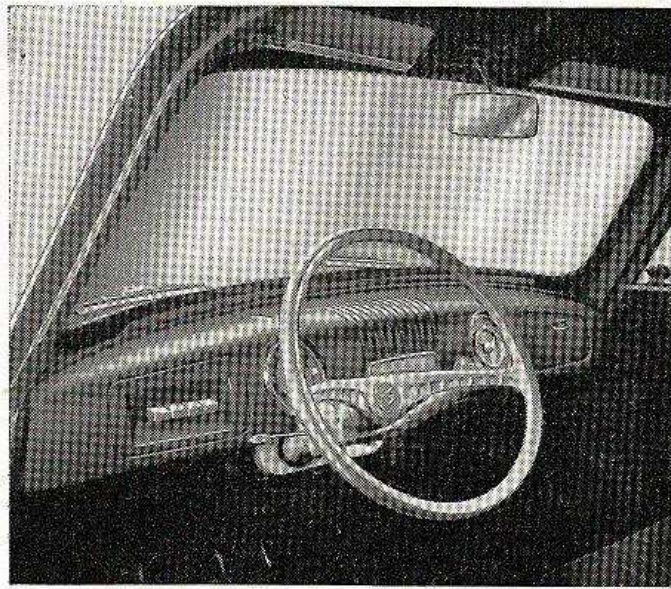
1. Lackierung: pastellgrau / tundrabeige
  2. Lackierung: pastellgrau / pastellblau
  3. Lackierung: pastellgrau / krapprot
  4. Lackierung: lichtelfenbein / nilgrün
  5. Lackierung: lichtelfenbein / brillantorange
- Polsterung für alle Kombiwagen: hellbraun  
(Kunstleder)



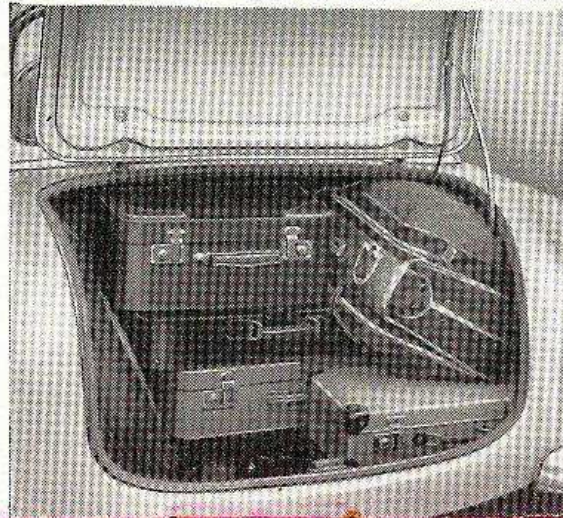
*trabant*

## **VORZÜGLICHES TRIEB- UND FAHRWERK**

Die TRABANT-Limousine und der TRABANT-Kombi verfügen beide über das gleiche hervorragende Trieb- und Fahrwerk. Vieltausendfach erprobt und bewährt ist diese Konstruktion: Das Fronttriebwerk mit dem wirtschaftlichen 500-ccm-Zweizylinder-Zweitakt-Motor und dem Vierganggetriebe mit sperrbarem Freilauf ist einschließlich der Vorderradaufhängung, der Federung und Teilen der Lenkung im sogenannten Fahrschemel vereinigt. Der Motor leistet 18 PS. Für ausgezeichnete Fahreigenschaften sorgen die unabhängige Aufhängung der querblattgedederten Vorderräder, die hintere Schrägpendelachse mit progressiv wirkender Querfeder, Teleskopstoßdämpfer sowie die sicheren hydraulischen Bremsen.



**Armaturenbrett**

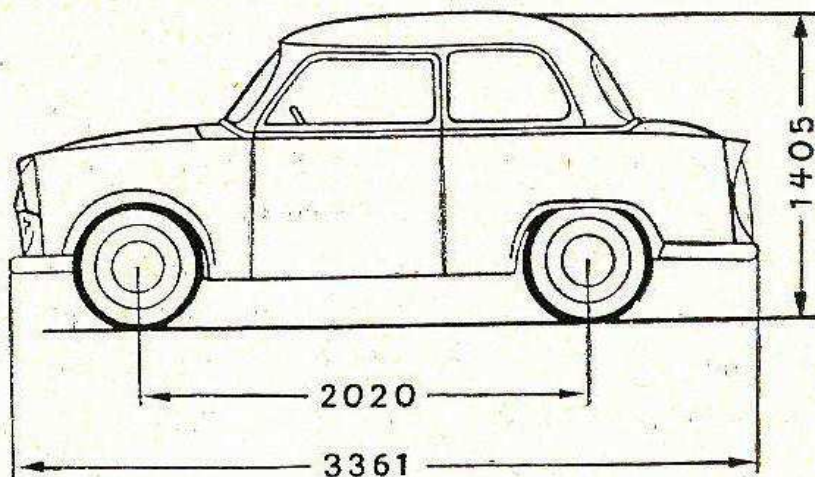


**Kofferraum**

**Trabant**

## **ZWECKMÄSSIGE INNENAUSSTATTUNG**

Viele Annehmlichkeiten und guten Komfort bietet die Innenausstattung des TRABANT. Die beiden vorderen Einzelsitze sind verstellbar, die hintere Sitzbank verfügt links und rechts über Armstützen. Kleingepäck kann in den beiden Tür-Innentaschen untergebracht werden. Hinter dem Zweispeichen-Lenkrad mit tiefliegender Nabe befindet sich übersichtlich im Blickfeld des Fahrers das Armaturenbrett mit den Bedienungs- und Kontrollinstrumenten. Zur Serienausrüstung gehört selbstverständlich auch die Heizung mit Defrosteranlage. Der geräumige Kofferraum der Limousine ist im Wagenheck untergebracht; er ist verschließbar und kann nur durch eine in die linke Türsäule eingelassene Drucktaste entriegelt werden.



## TECHNISCHES

**Motor:** Zweizylinder-Zweitakt-Motor mit Einlaß-Drehschieber, Bohrung  $\times$  Hub: 66 $\times$ 73 mm, Hubraum: 500 ccm, Verdichtung: 7, Leistung: 18 PS bei 3750 U/min, Drehmoment max.: 4,5 mkg bei 2750 U/min, Kurbelwelle dreifach in Wälzlagern gelagert und Pleuel rollengelagert, Luftkühlung durch Axialgebläse von der Kurbelwelle über Keilriemen, Frischöl-Mischschmierung, Batteriezündung, Batterie 6 V, 56 Ah.

**Kraftübertragung:** Frontriebwerkblock mit Dreiwellenanordnung, Einscheiben-Trockenkupplung, mech. Vierganggetriebe mit sperrbarem Freilauf, Klauenschaltung.

Übersetzungen: I. 4,08, II. 2,32, III. 1,52, IV. 1,03, R. 5,34. Stockschtaltung an der Lenksäule, Ausgleichgetriebe, Vorderachsübersetzung 4,33 (für Kombi 4,93).

**Fahrwerk:** Plattformrahmen mit Stahlblechgerippe als selbsttragende Karosserie mit der Bodentragplatte verschweißt. Vorn Einzerradaufhängung mit Querlenkern und oberer Querblattfeder; hinten Pendelachse mit Dreiecklenkern und Querblattfeder von progressiver Wirkung. Vorn und hinten doppelwirkende Teleskop-Stoßdämpfer. Bereifung: 5,20-13, Zahnstangenlenkung; hydraulische Fußbremse. Bremsbelagfläche 462 cm<sup>2</sup>. Handbremse wirkt mechanisch auf Hinterräder.

<b>Allgemeine Daten:</b>	Radstand:	2020 mm
	Spurweite vorn:	1200 mm
	Spurweite hinten:	1240 mm
	Bodenfreiheit:	180 mm
	Wendekreisdurchmesser ca.:	10 m
	Leergewicht (fahrfertig):	620 kg (Kombi 660 kg)
	Nutzlast:	330 kg (Kombi: 4 Personen und 80 kg)
	Zulässiges Gesamtgewicht:	950 kg (Kombi 1000 kg)
	Länge:	3361 mm
	Breite:	1493 mm
	Höhe:	1405 mm
	Höchstgeschwindigkeit:	100 km/h (Kombi: 90 km/h)
	Dauergeschwindigkeit:	85 km/h (Kombi: 80 km/h)

Änderungen vorbehalten!