

# Trabant



VEB SACHSENRING

AUTOMOBILWERKE ZWICKAU



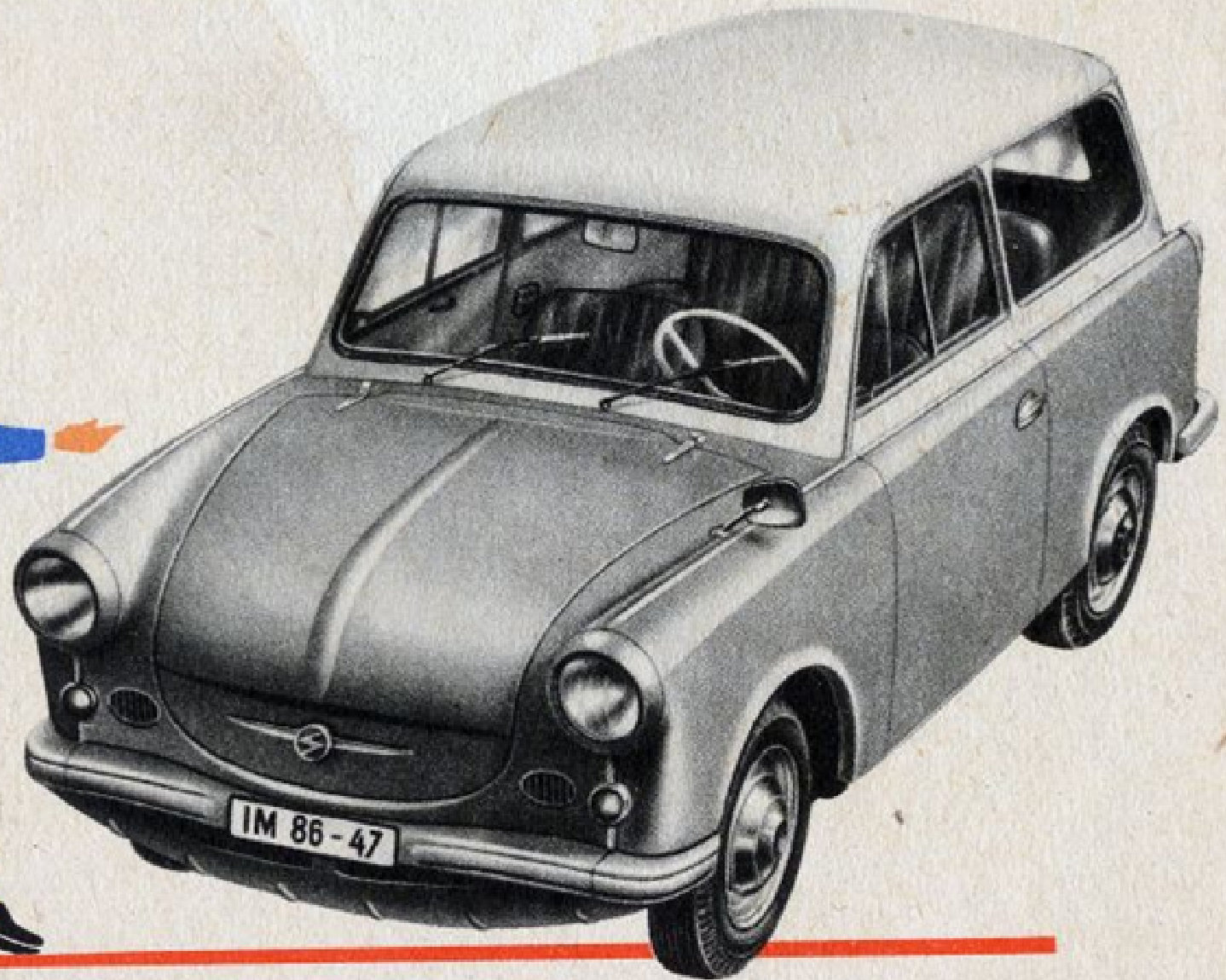
# Sie,

die TRABANT-Limousine ist ein Auto wie man es sich wünscht. Schnittig im Äußeren, bestechende Fahreigenschaften, hohe Wirtschaftlichkeit, dabei temperamentvoll und zuverlässig. Vier bequeme Sitze gewähren einen echten Fahrgeuß. Kurzum, der TRABANT ist der Wagen für die Familie.



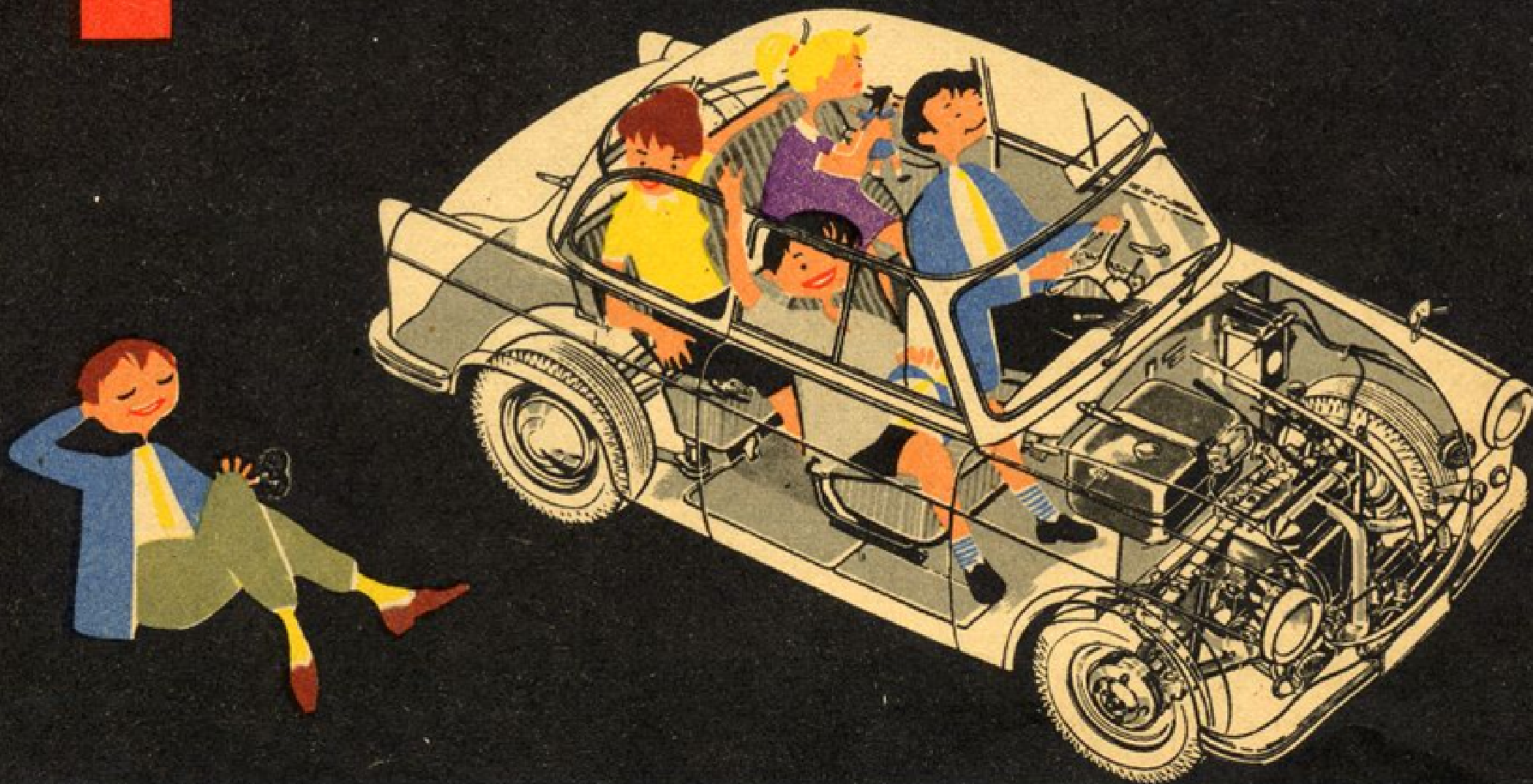
# Er,

der TRABANT-Kombi ist ein richtiges Mehrzweckfahrzeug. Schön und nützlich zugleich. Dieser Wagen hat sich Dank des robusten TRABANT-Motors und seiner großen Geräumigkeit bereits tausendfach bewährt - im beruflichen Einsatz sowie auch für Tage erholsamer Entspannung.



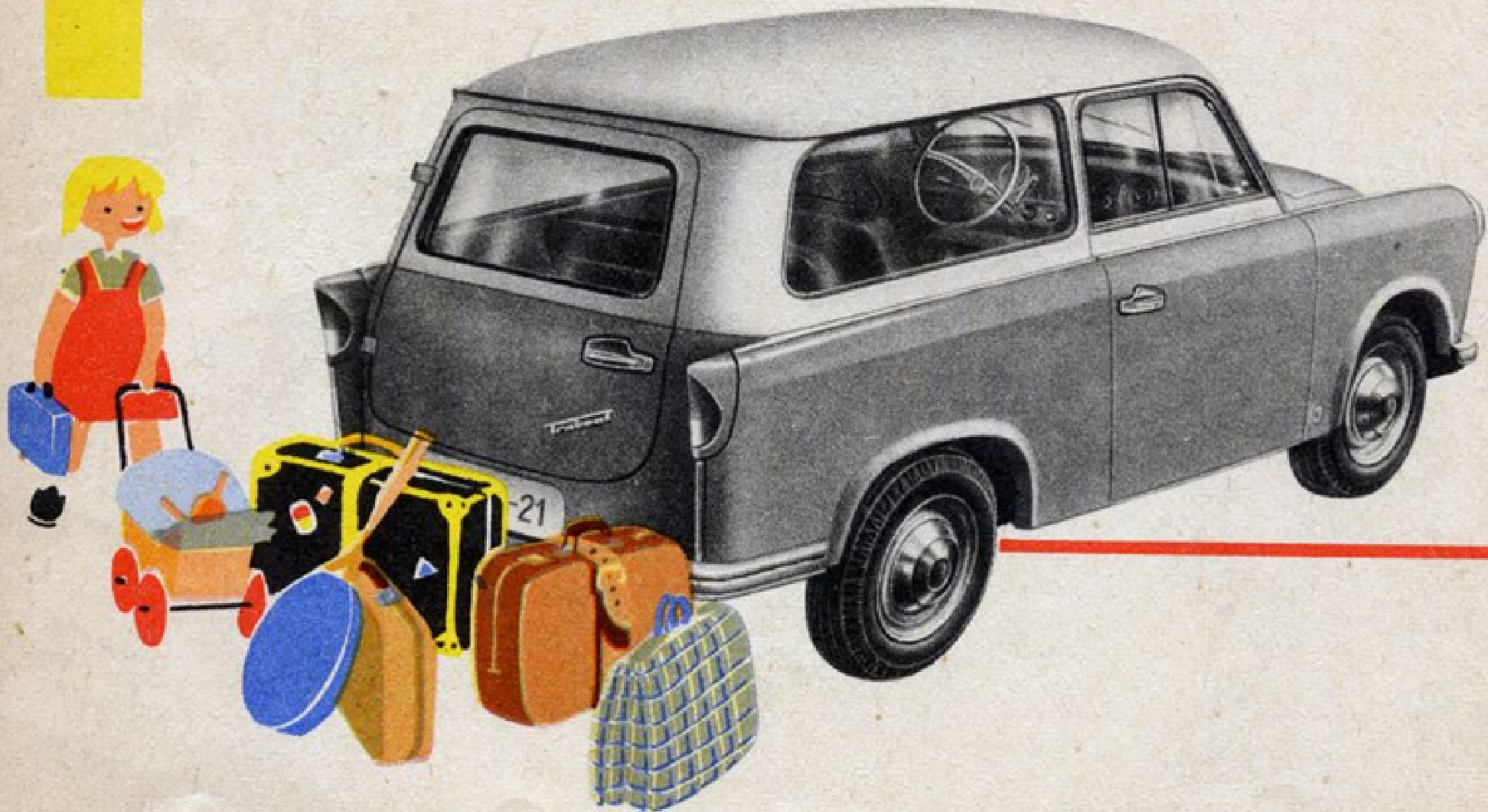
**B**

equenlichkeit bedeutet beim TRABANT genußreiches Fahren durch be-  
haglich weiche Polsterung, durch Armstützen an den Rücksitzen, Heizung,  
Frischluftezufuhr, freie Sicht nach allen Seiten usw. Überraschend groß ist  
der Kofferraum. Er faßt wirklich umfangreichstes Feriengepäck.



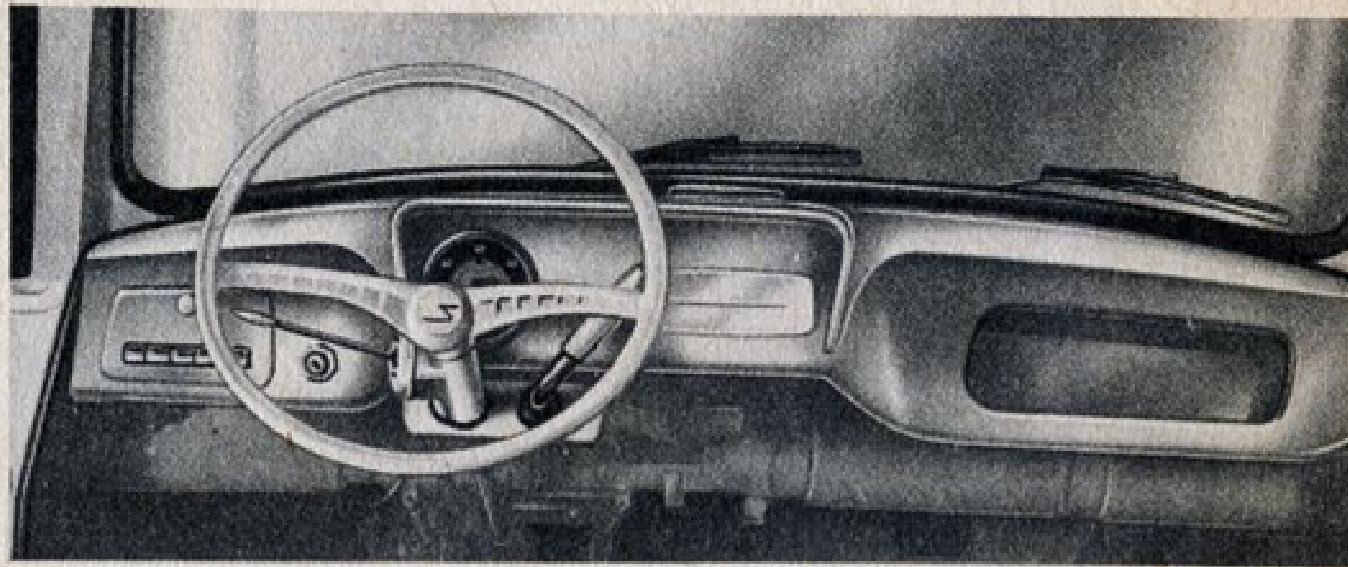
**V**

ieľfältig verwendbar ist der TRABANT-Kombi. Fahren nur zwei Personen, ergibt sich ein großer Raum, der mit Gütern bis zu 210 kg Gewicht genutzt werden kann. Für Wochenend und Urlaub ist er der ideale, zuverlässige Familienwagen für vier Personen und viel Gepäck.



# S

pielend leicht steuern Sie Ihren TRABANT durch dichten Großstadtverkehr. Seine Wendigkeit, das unfallsichere Lenkrad, das sehr klar gegliederte Armaturenbrett geben Ihnen das Bewußtsein völliger Sicherheit.

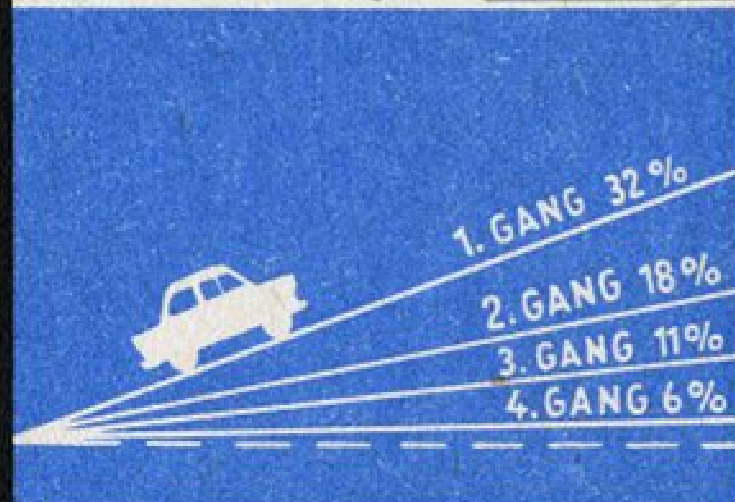
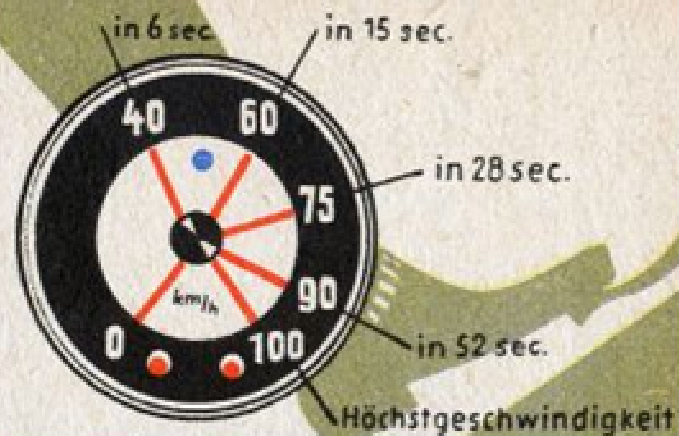
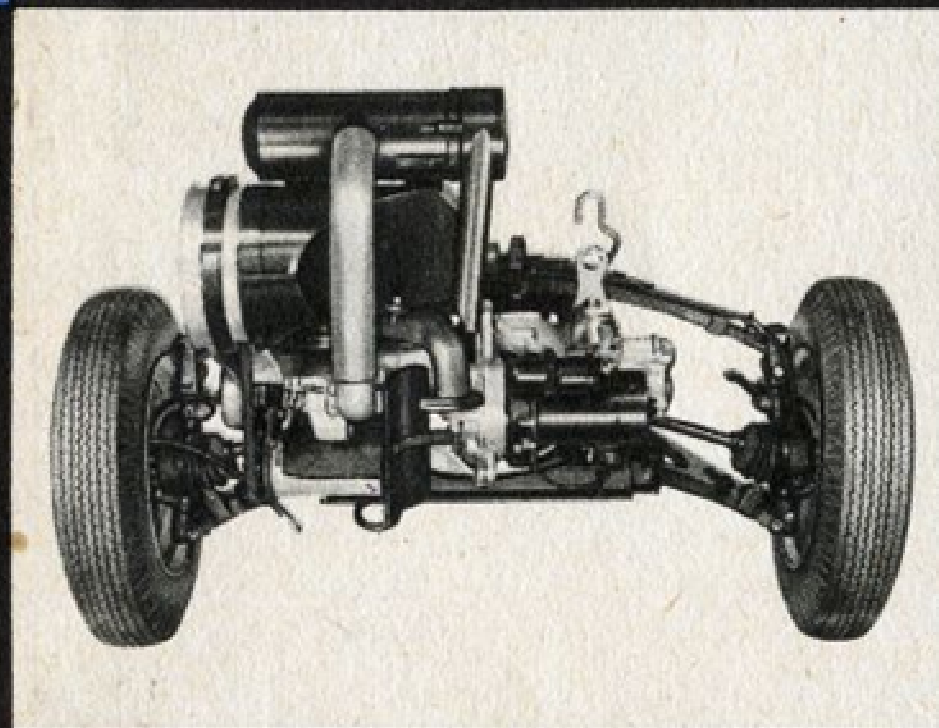


Wenige Handgriffe machen aus dem Urlaubs-TRABANT den Kleintransporter mit dem großen Raum.



# D

as TRABANT-Fronttriebwerk mit seinem luftgekühlten 500 ccm Zweizylinder-Zweitaktmotor leistet 20 PS. Die Kraftübertragung erfolgt mittels eines Vierganggetriebes mit sperrbarem Freilauf.



Da der Wagen gezogen wird, verfügt er über eine ausgezeichnete Kurvenstabilität und Bodenhaftung, auch bei glatter Fahrbahn.

# Trabant - TECHNISCHES

## Motor

Zweizylinder-Zweitakt-Motor mit Einlaß-Drehschieber, Bohrung×Hub: 66×73 mm, Hubraum: 500 ccm, Verdichtung: 7, Leistung: 20 PS bei 3900 U/min, Drehmoment max.: 4,5 mkg bei 2750 U/min, Kurbelwelle dreifach in Wälzlagern gelagert und Pleuel rollengelagert, Luftkühlung Axialgebläse von der Kurbelwelle über Keilriemen, Frischöl-Mischungsschmierung, Batteriezündung, Batterie 6V, 56 Ah.

## Kraftübertragung

Fronttriebwerkblock mit Dreiwellenanordnung, Einscheiben-Trockenkupplung, mech. Vierganggetriebe mit sperrbarem Freilauf, Klauenschaltung.

Übersetzungen: I. 4,08, II. 2,32, III. 1,52, IV. 1,03, R. 5,34. Stückschaltung an der Lenksäule, Ausgleichgetriebe Vorderachsübersetzung 4,33 (für Kombi 4,94).

## Fahrwerk

Plattformrahmen mit Stahlgerippe als selbsttragende Karosserie mit der Bodentragplatte verschweißt. Vorn Einzelradaufhängung mit Querlenkern und oberer Querblattfeder; hinten Pendelachse mit Querlenkern und oberer progressiver Querblattfeder.

Vorn und hinten doppelwirkende Teleskop-Stoßdämpfer. Bereifung: 5,20-13, Zahnstangenlenkung; hydraulische Fußbremse. Bremsbelagfläche 462 cm<sup>2</sup>. Handbremse wirkt mechanisch auf Hinterräder.

## Allgemeine Daten

Radstand	2020 mm	Zulässiges Gesamtgewicht	950 kg (Kombi 1000 kg)
Spurweite vorn	1200 mm	Länge	3361 mm
Spurweite hinten	1240 mm	Breite	1493 mm
Bodenfreiheit	180 mm	Höhe	1460 mm
Wendekreisdurchmesser etwa	10 m	Höchstgeschwindigkeit	100 km/h (Kombi 90 km/h)
Leergewicht (fahrfertig)	620 kg (Kombi 660 kg)	Dauergeschwindigkeit	85 km/h (Kombi 80 km/h)
Nutzlast	330 kg (Kombi: 4 Pers. und 80 kg)		

Änderungen vorbehalten!

**V E B S A C H S E N R I N G**  
**A U T O M O B I L W E R K E Z W I C K A U**

