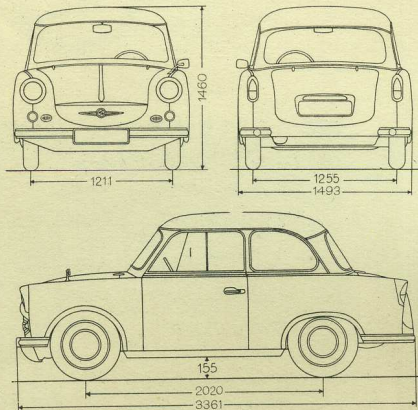


Technische Daten



Motor:

Zweitakt-Otto-Motor mit Einlaßdrehschieber
2 Zylinder, quer zur Fahr-
richtung stehend
Bohrung 66 mm, Hub 73 mm
Gesamthubraum 500 ccm
Verdichtung 7

20 PS bei 3900 U/min.
max. Drehmoment 4,5 kp
bei 2750 U/min.

Kurbelwelle dreifach in
Wälzlager gelagert

Frischöl-
Mischungsschmierung
Luftkühlung, Axialgebläse
mit Keilriemenantrieb
von der Kurbelwelle

BVF-Flachstromvergaser
28 HB 2-1

24-l-Kraftstoffbehälter unter
der Motorhaube

Mischungsverhältnis Kraft-
stoff : Öl = 33 1/3 : 1 (Hyzet-Öl)

Batteriezündung
Batterie 6 V, 56 Ah

Kraftübertragung:

Einscheiben-
Trockenkupplung

Viergang-Synchrongetriebe

Übersetzungen: I. 4,08
II. 2,32 III. 1,52
IV. 1,03 R. 3,83

Stockschaltung an der
Lenksäule

Freilauf im IV. Gang

Vorderachsantrieb mit
Kegelrad-Ausgleichgetriebe
über Doppelgelenkwellen
Achsenübersetzung 4,33

Fahrwerk:

Plattformrahmen mit Stahl-
blechgerippe zu selbsttragen-
der Karosserie verschweißt
Außenhaut mit Duroplast
beplankt

Einzelradaufhängung
der Vorderräder an unteren
Querlenkern und oberer
Querblattfeder mit
progressiver Wirkung

hinten Einzelradaufhängung
an Dreieckenlenkern und
Querblattfeder mit
progressiver Wirkung

doppeltwirkende Teleskop-
Stoßdämpfer vorn und hinten
Zahnstangenlenkung
Wendekreisdurchmesser
ca. 10 m

hydraulische Fußbremse
auf vier Räder wirkend

mechanische Handbremse
auf Hinterräder wirkend

Scheibenräder 4 Jx13

Bereifung 5,20-13

Allgemeine Angaben:

Radstand 2020 mm

Spurweite vorn 1211 mm

hinten 1255 mm

Bodenfreiheit 155 mm

Gesamtlänge Lim. 3361 mm

Gesamtlänge Kombi 3400 mm

Gesamtbreite 1493 mm

Gesamthöhe 1460 mm unbelastet

Zulässiges Gesamtgewicht:

Limousine 950 kg Kombi 1000 kg

Leergewicht fahrfertig:

Limousine 620 kg Kombi 660 kg

Nutzlast: Limousine 330 kg

Kombi 4 Personen und 80 kg Gepäck

oder 2 Personen und 210 kg Gepäck

Höchstgeschwindigkeit:

Limousine 100 km/h Kombi 90 km/h

Dauergeschwindigkeit:

Limousine 85 km/h Kombi 80 km/h

Kraftstoffnormverbrauch

(nach DIN 70030):

6,8 l / 100 km Zweitaktgemisch

(Entspricht 6,0...8,5 l / 100 km

je nach Fahrweise)

Änderungen im Interesse des
technischen Fortschritts vorbehalten!

DEWAG DRESDEN / HILLER
V/4/59-300 (K58/62/DDR) Druckerei Fortschritt Erfurt



VEB SACHSENRING AUTOMOBILWERKE ZWICKAU



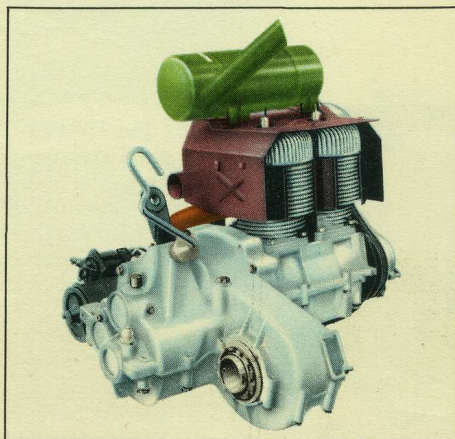
Trabant





**bequem
wirtschaftlich
geräumig**

– und 20 PS bei 500 ccm!
Zwei Zylinder, in Reihe angeordnet, mit Gebläseluftkühlung, max. Drehmoment von 4,5 mkp bei 2750 U/min., das ist der robuste, unverwüsthche und temperamnt-volle TRABANT-Motor. Und als Neustes: die Kraftübertragung geschieht über das jetzt vollsynchronisierte Wechselgetriebe, wobei die Schalterleichterung vom 1. bis 4. Gang wirksam ist.



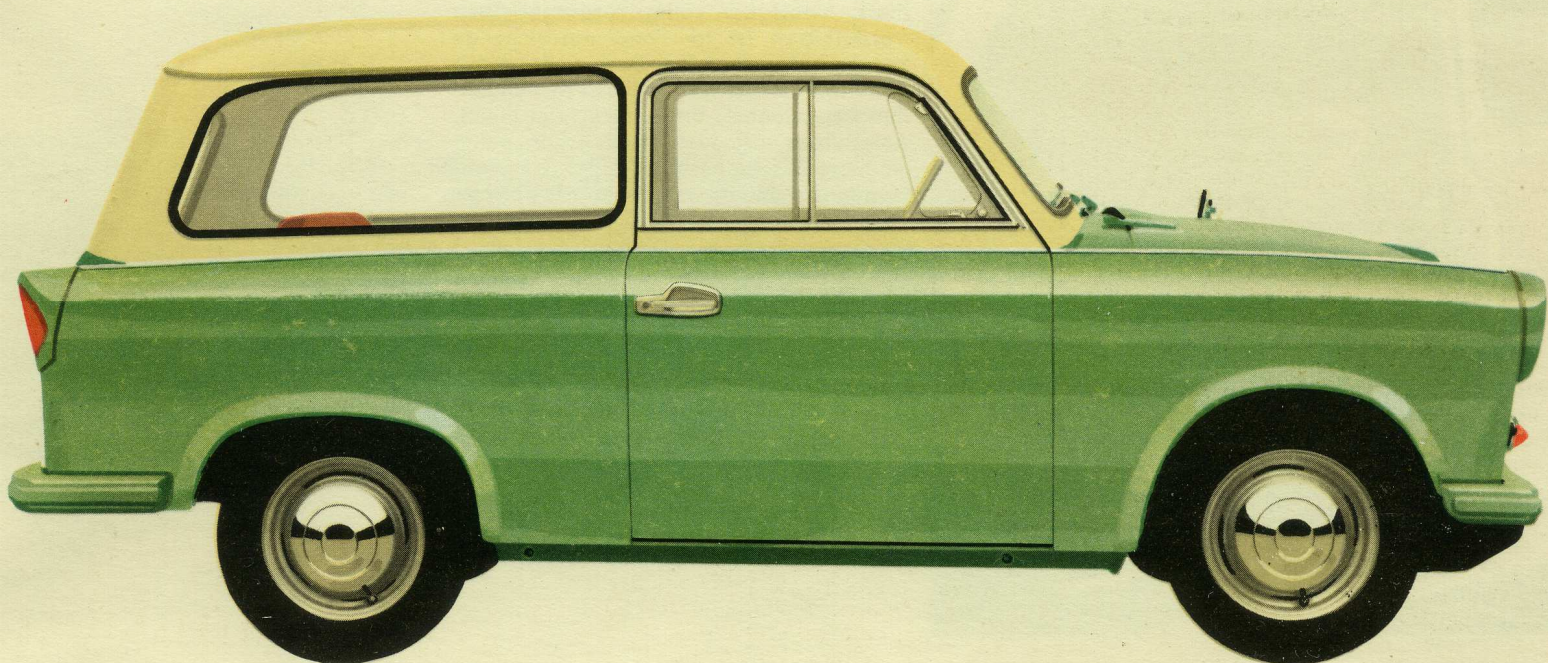
Die spielend einfache und leichte Betätigung erfolgt durch die neben dem Lenkstock befindliche Stockschtung. Seine extrem gute Straßenlage erhält der TRABANT durch die an Lenkern einzeln aufgehängten Räder, die außerdem noch durch progressive Querblattfedern mit doppelwirkenden Stoßdämpfern abgefedert werden.

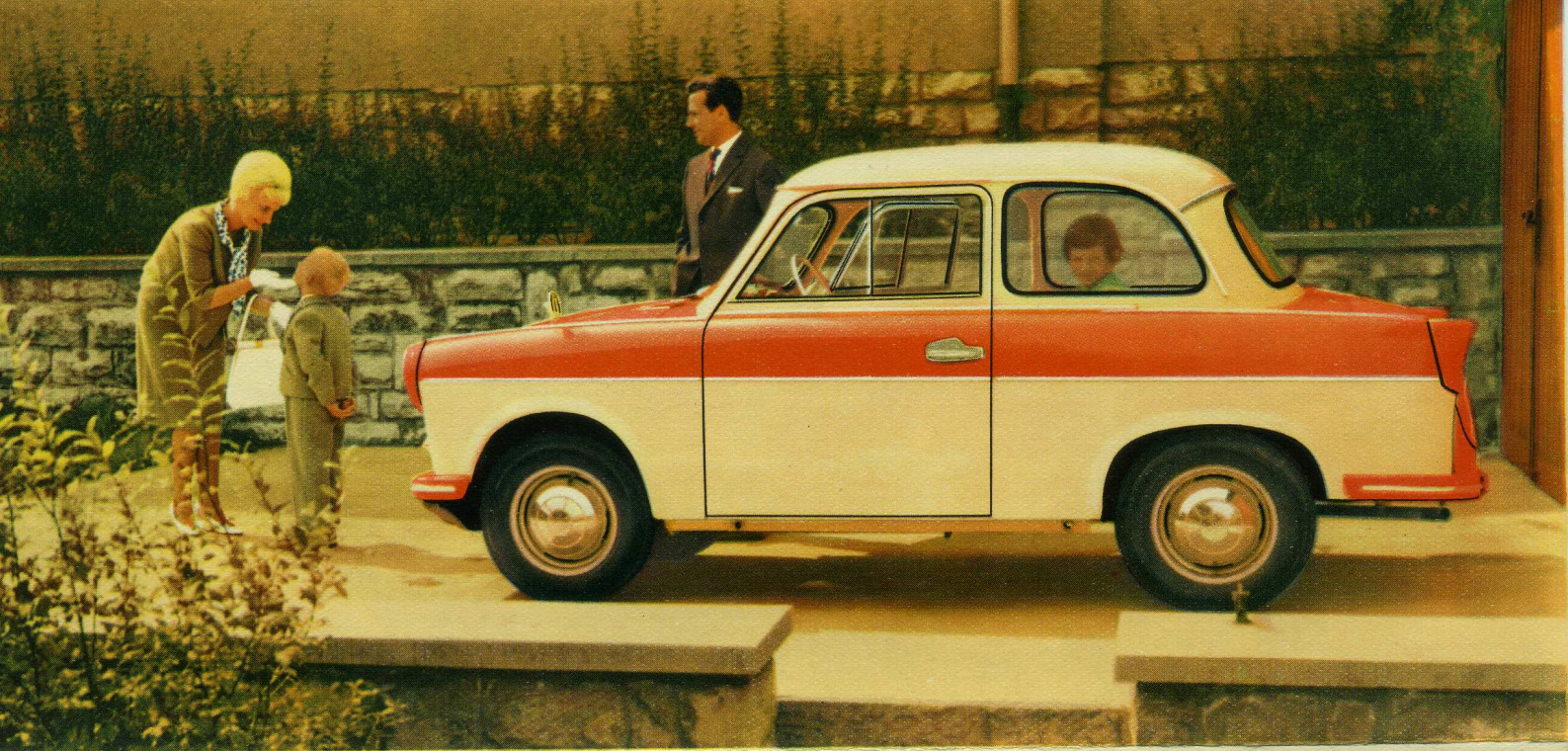
Erst im dichtesten Straßenverkehr zeigt der TRABANT, was in ihm steckt.

Überaus wendig – engste Parklücken können Sie benutzen – ein enormes Anzugsvermögen; und dabei ein Verbrauch von nur 6,8 l / 100 km. Merken Sie, was Sie sparen? – Zeit und Geld!

Jeder TRABANT besitzt eine wirksame Heizung, die in der kalten Jahreszeit angenehme Innentemperaturen erzeugt, und – auf Sommerbetrieb durch wenige Handgriffe umgestellt – gleichzeitig als Belüftung dient. Ausstellbare Windleitscheiben und Schiebefenster in den Wagentüren gestatten darüber hinaus eine individuelle Klimaregelung.

Und außerdem: Die Motorgeräusche im Wageninneren konnten durch Änderung der Triebwerkaufhängung bedeutend vermindert werden. Das bedeutet: Leiser und angenehmer fahren.





Trabant

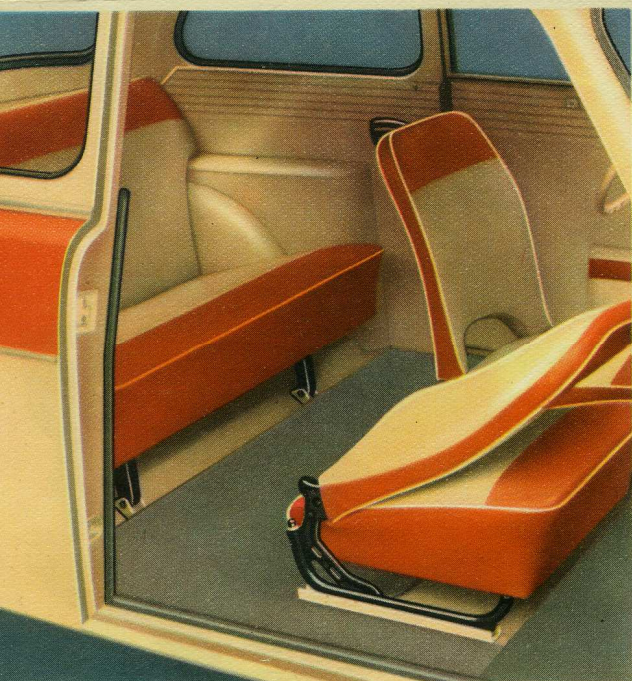


zweckmäßig und ko



Es spricht für den TRABANT, daß bei aller Einfachheit die Großzügigkeit von Farbe und Form dominiert. Hell und freundlich wie der gesamte Innenraum sind auch die Bezüge der Sitze gehalten. Farblich mit der Außenlackierung abgestimmt sind alle Materialien der Innenverkleidung wie auch das farbige Kunstleder der Sitze abwaschbar. Die Rückenlehnen der Vordersitze sind stufenlos verstellbar, ebenso können beide Vordersitze in Längsrichtung verstellt werden. Große Türseitentaschen nehmen die ständig benötigten Kleinigkeiten auf.

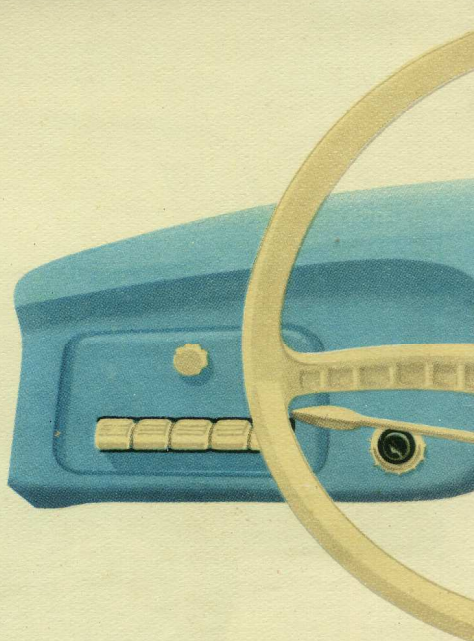
strumente im Blickfeld liegen. Links der verschlossene Sicherungskasten, der in seinem Deckel die Tastatur für Park- und Standlicht, Scheinwerfer und Scheibenwischer enthält. Zur individuellen Verwendung ist die fünfte Taste als Reservetaste vorgesehen. Im Mittelteil liegen das Zündschloß sowie – mit einem Blendrahmen umgeben – der Tachometer mit Blink-, Lade- und Fernlichtkontrolle und der für den Radioeinbau vorgesehene Ausschnitt. Ascher und Ablegefach gehören selbstverständlich zur weiteren Ausstat-



Zwei erwachsene Personen haben auf der Sitzbank im Fond des TRABANT bequem Platz. Selbst bei völlig zurückgestellten Vordersitzen ist im Fond ausreichende Beinfreiheit vorhanden, die dank des durch den Frontantrieb nicht erforderlichen Gelenkwellentunnels unbeeinträchtigt bleibt. Armstützen an beiden Seiten erhöhen den Komfort des Innenraumes, der vorn mit Gummimatten und im Fond mit Teppichen ausgelegt ist.

0,36 m³ stehen als Kofferraum zu Ihrer Verfügung, ein überraschendes Volumen für einen Kleinwagen. Bedenken Sie außerdem, daß das Reserverad dort stehend untergebracht ist. Damit entfällt das umständliche Ausräumen beim Reifenwechsel. Gleichzeitig finden Sie im Kofferraum das gesamte Bordwerkzeug, den Wagenheber und den Autobahnwarnbock vor.

Der Fahrer des TRABANT schätzt die Übersichtlichkeit der Instrumententafel besonders, weil sämtliche Kontrollin-





mfortabel

ng. Der links am Lenkstock befindliche
inkerhebel betätigt gleichzeitig das Si-
alhorn und die Lichthupe.
er TRABANT-Kombiwagen bietet viel-
itige Verwendungsmöglichkeiten, da
urch die klappbare hintere Sitzbank
er Laderaum beträchtlich erweitert
erden kann. Umfangreiches Gepäck und
der Ferienzeit die Campingausrüstung
önnen mühelos untergebracht werden.
uf den wohldurchdachten, wie „auf Maß“
arbeiteten Sitzen reisen Sie ohne Ermü-
ung auch für längere Dauer.

