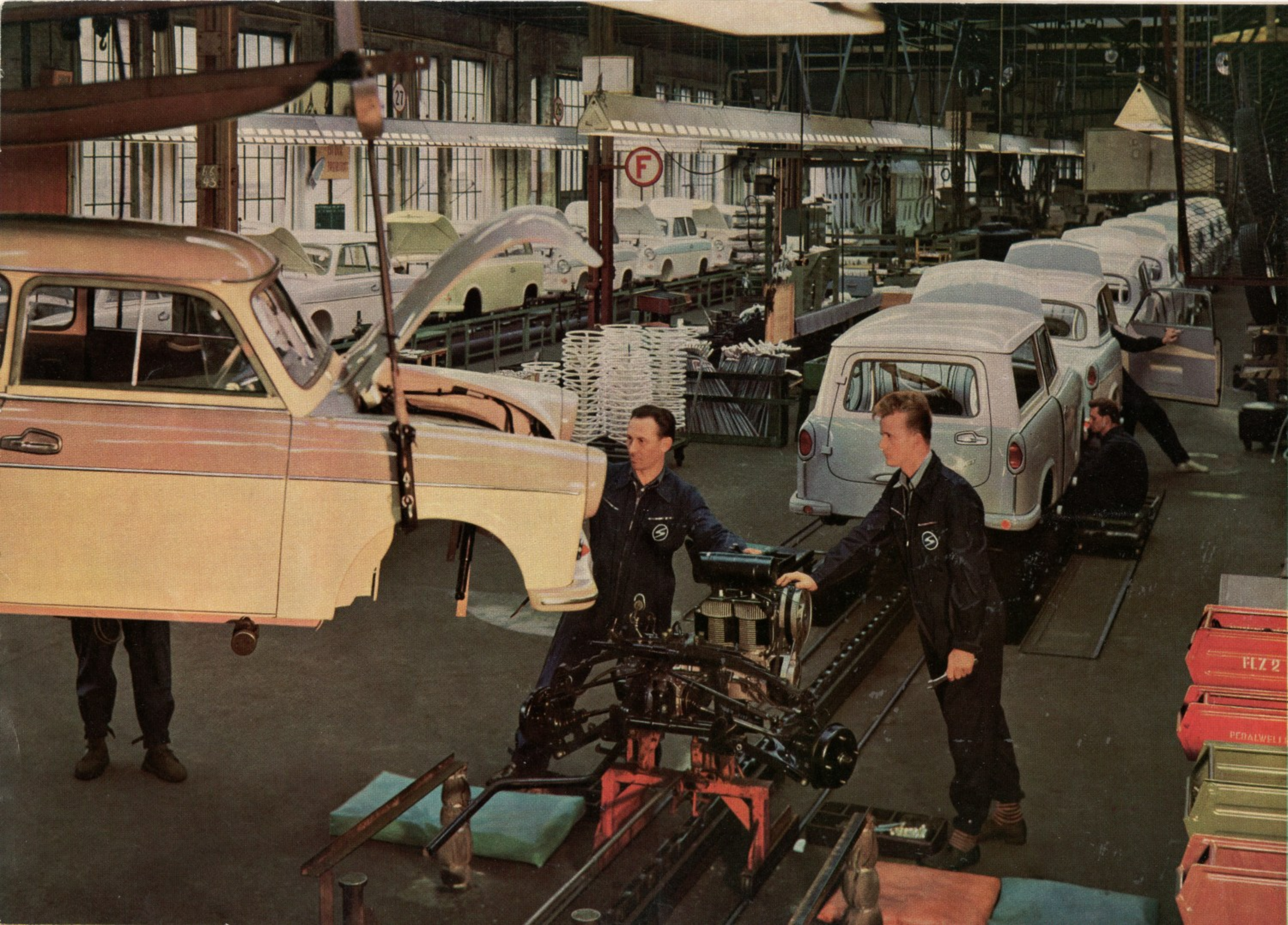


Trabant 600





F

FLZ 2  
PERALWEL

# VEB SACHSENRING

## Automobilwerke

### Zwickau

Zwickau, im Süden der Deutschen Demokratischen Republik gelegen, trägt als Industriestadt einen guten Namen.

Im Zentrum des sächsischen Steinkohlenbergbaues, neben wichtigen Maschinenbau- und Textilbetrieben befindet sich hier einer der größten Automobilbetriebe der DDR, der VEB SACHSENRING, Automobilwerke Zwickau.

Schon vor mehr als fünfzig Jahren wurde hier Pionierarbeit im Krafffahrzeugbau geleistet, und die in der Folgezeit gesammelten Erfahrungen vereinen sich heute mit neuen Erkenntnissen und küh-

nen Forschungsergebnissen zur Grundlage moderner Automobilproduktion.

Automatische Taktstraßen, hochproduktive Fertigungsanlagen, vollmechanisierte Transportbahnen und ausgedehnte Montagebänder bestimmen das Bild

in den weitläufigen Fabrikationshallen. — Gestützt auf die guten Traditionen deutscher Qualitätsarbeit entstanden hier viele be-

währte und beliebte Fahrzeugtypen. Seit fünf Jahren prägt der TRABANT das Gesicht der Produktion, dessen neueste Ausführung — der TRABANT 600 — Ihnen auf den folgenden Seiten vorgestellt wird.



# TRABANT 600

## ein Auto für vier Personen

Die internationale Entwicklung der letzten Jahre im Automobilbau mit ihrem Drang nach wirtschaftlichen Hubraumklassen gab den Anstoß zum Bau des TRABANT.

Keinen Kompromiß, sondern ein Optimum an Leistung, Wirtschaftlichkeit und Fahrkomfort galt es zu finden.

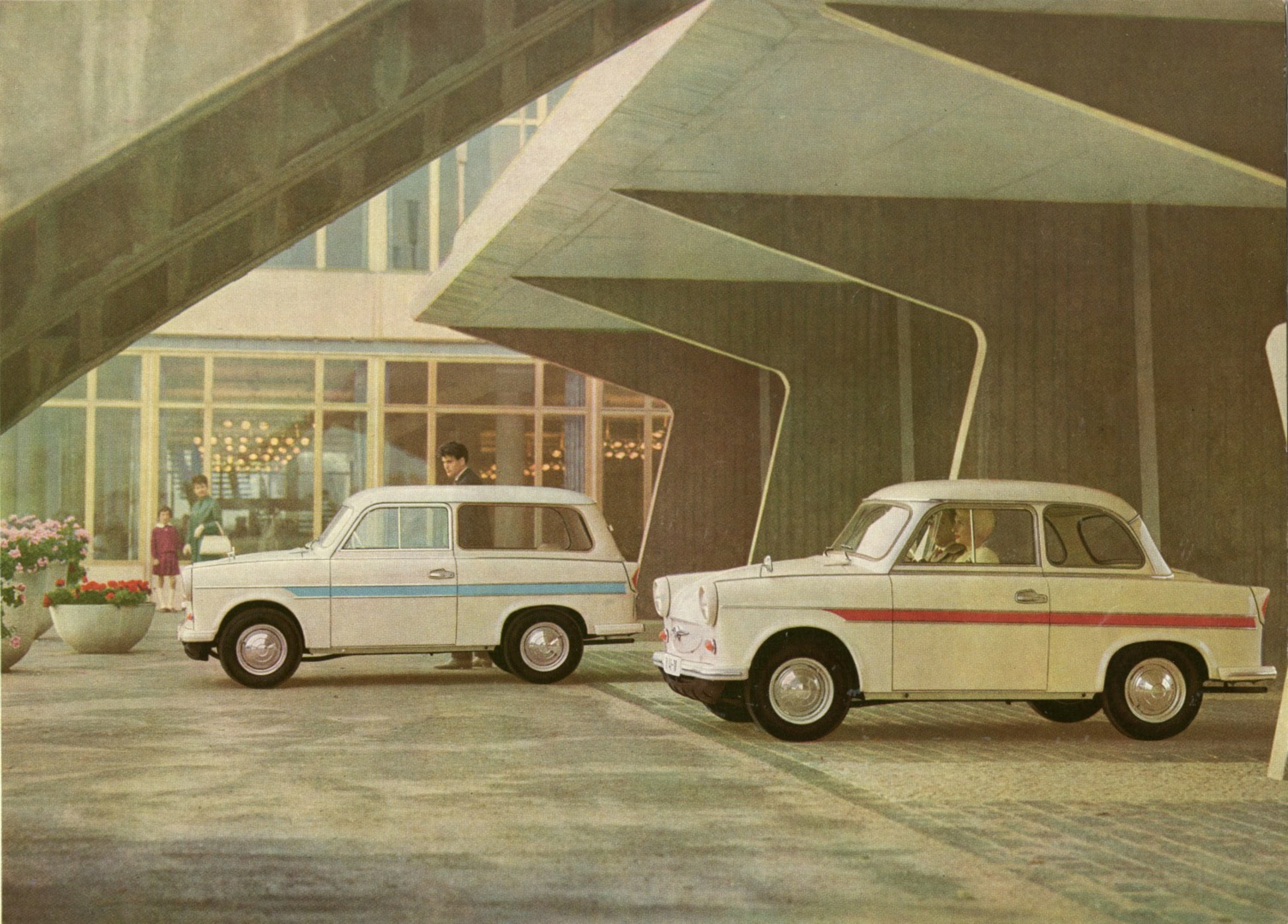
Der TRABANT 600 bestätigt die Richtigkeit des eingeschlagenen Weges:

Die klare Linienführung der äußeren Form, die vom Stilisten gekonnt sparsam beigefügten modischen Attribute wie Zierleisten, Farbgebung und sonstige Details —

und schließlich die hervorragend gelöste Problematik der Innenraumgestaltung wirken auf jeden Beschauer immer wieder überzeugend.

Vier erwachsene Personen kann der TRABANT 600 befördern, vier erwachsene Personen finden in ihm die Bequemlichkeit vor, die auch die längste Autoreise zu einem ungetrübten Vergnügen werden läßt.

Gleich, ob in der Limousine oder im Kombiwagen, stets fühlt man sich wohl — im TRABANT 600.





# wirtschaftlich

Die bestechenden Fahreigenschaften des TRABANT 600 werden Sie immer wieder dazu verführen, längere und ausgedehnte Reisen zu unternehmen. Aber auch der anspruchsloseste Motor fordert einmal sein Recht, sein Recht auf Kraftstoff.

Doch dann, und vielleicht gerade dann werden Sie einen neuen Vorteil des TRABANT 600 entdecken, nämlich den seiner Wirtschaftlichkeit.

Der relativ kleine, energiegeladene Motor ist für sein flottes Temperament aus-

gesprochen sparsam. Mit nur 6,8 l/100 km Normverbrauch nötigt er Ihnen immer wieder Bewunderung ab über sein respektables Leistungsvermögen.

Damit die Verbrauchskurve bei Langstreckenfahrten nicht zu steil nach oben führt, ist der 4. Gang des vollsynchronisierten Getriebes mit einem Freilauf ausgestattet, der in seiner Funktion kraftstoffsparend wirkt.

Sparsam fahren heißt TRABANT fahren!

# temperamentvoll ausdauernd zuverlässig

Der moderne Straßenverkehr kann nur mit solchen Fahrzeugen flüssig und stotterfrei gehalten werden, deren Motor im entscheidenden Moment die notwendigen Kraftreserven aufzuweisen hat.

Solche Momente ergeben sich bei der heutigen Verkehrsdichte in ungezählten Fällen. Sei es beim Anfahren an der Kreuzung, beim Überholvorgang, während einer längeren Bergfahrt, immer sollen Sie das Gefühl haben, daß noch etwas an Leistung im Motor „drinsteckt“.

Der TRABANT 600 paßt sich in seiner technischen Konzeption dem heutigen Verkehrsgeschehen nicht nur an, Sie sind mit ihm immer die berühmte „Nasenlänge“ voraus!

Durch sein enormes Anzugs- und Beschleunigungsvermögen sind Sie gegen jede

Situation gewappnet. Seine Durchschnittsreisegeschwindigkeit von 90 km/h können Sie stundenlang in Anspruch nehmen, ohne daß auch nur die geringste Unregelmäßigkeit im Verhalten des Motors zu spüren ist. Und wenn es sein muß, haben Sie immer noch die Möglichkeit, die Geschwindigkeit auf 100 km/h zu erhöhen. Der robuste Zweitakter ist auch dieser Beanspruchung souverän gewachsen.

Ob bei Eis-, Schnee- oder Regenglätte, mit dem Frontantrieb liegt der TRABANT 600 in Kurven und auf gerader Strecke sicher auf der Fahrbahn. Kühlwassersorgen gibt es nicht, denn die wartungsfreie Luftkühlung sorgt für die richtige Betriebstemperatur des Motors.

Argumente, die für den TRABANT 600 sprechen!





Wahlbrand

SPEZIALTRANSPORT

Wahlbrand  
LINDBERG  
200/16510



# platzsparend wendig

Ebenfalls ein Charakteristikum des sich mehr und mehr verdichtenden Straßenverkehrs sind die zunehmenden Park Sorgen. Aber auch der fließende Verkehr gerät ins Stocken, wenn enge Straßen und winklige Gassen den Fahrzeugfluß nicht mehr aufnehmen können.

Auch dann nehmen Sie einen der großen Vorteile wahr, die Ihnen der TRABANT 600 bietet.

Einordnen, Wenden und Parken verlieren für Sie an Schwierigkeiten, denn der geringe Platzbedarf des TRABANT 600 läßt Sie immer eine Verkehrslücke finden, die Sie nützen können.

Der weite Radeinschlag, mit dem der TRABANT 600 einen Wendekreis von nur knapp 10 Meter benötigt, befähigt Sie zu zügiger Fahrweise.

Damit sparen Sie Zeit und Geld!

# widerstandsfähig anspruchlos

„Laternengaragen“ bieten bekanntlich keinen Schutz gegen Witterungseinflüsse. Der TRABANT 600 enthebt Sie dieser Sorgen!

Textile Fasern, mit Phenolharzen gebunden, sind die Grundstoffe der Duroplaste, aus denen die Karosserieverkleidung des TRABANT 600 besteht. Er ist der einzige in Großserie gebaute Wagen, auf den dieses Merkmal zutrifft.

Plaste sind Werkstoffe der Zukunft — der

TRABANT 600 liefert den Beweis dafür! Schwingungsdämpfend, schall- und temperaturisolierend, dies sind nur einige der Eigenschaften dieses Werkstoffes, dessen Vorzüge bereits von vielen lizenzinteressierten Unternehmen erkannt wurden.

Zusammen mit der sorgfältig von ausgesuchten Facharbeitern ausgeführten Lackierung ist der TRABANT 600 absolut witterungsbeständig und unempfindlich gegen korrosierende Einflüsse.











# universell transportaktiv

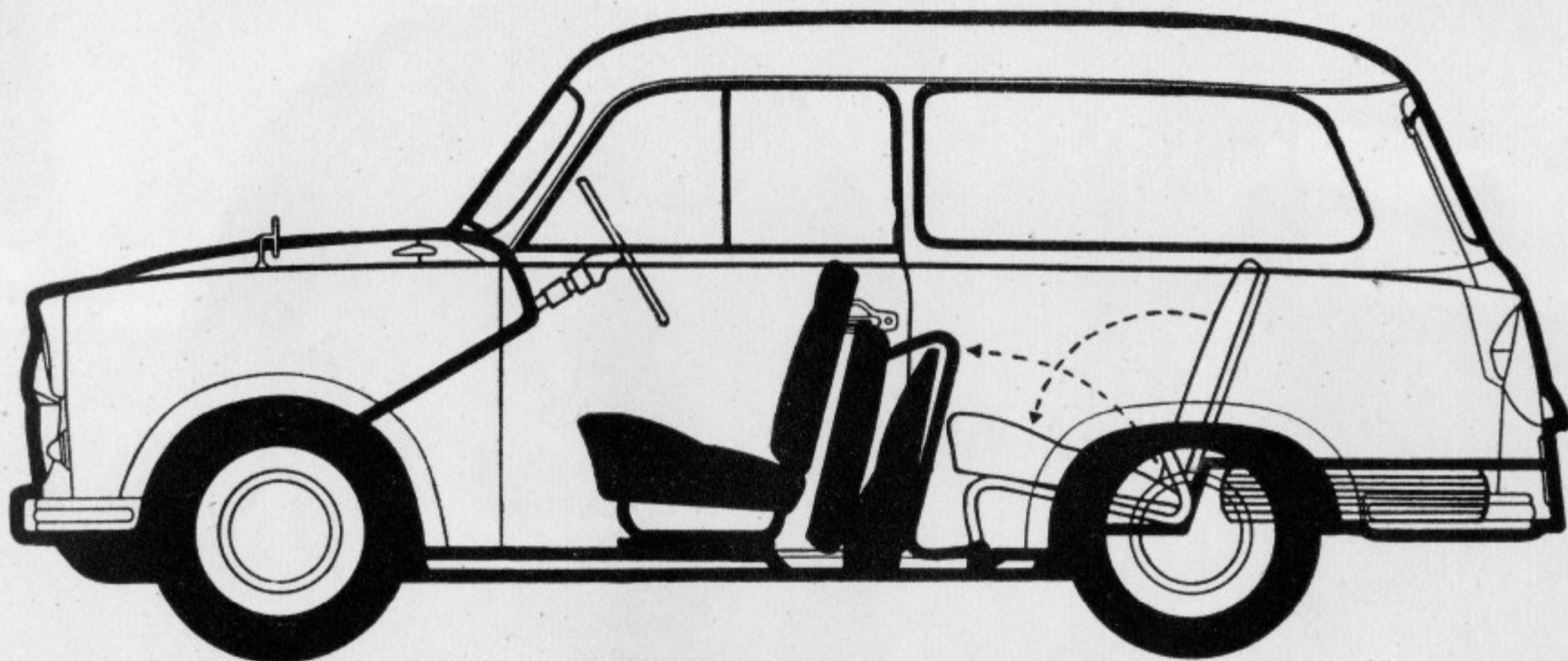
Was die Limousine infolge ihrer konstruktiven Eigenheiten nicht aufweisen kann – wofür sie übrigens auch gar nicht vorgesehen ist – das finden Sie beim TRABANT 600 als Kombiwagen: Einen Laderaum, der durch doppeltes Kippen der Fondsitze ein Fassungsvermögen von  $1,4\text{ m}^3$  besitzt und mit dem der Kombiwagen das Fahrzeug für kleinere Transporte aber auch für den Campingausflug ist. Sollten Sie jedoch den Kombiwagen mit vier Personen besetzt fahren, dann ist trotzdem noch hinter der Fondsitze genügend Raum vorhanden, um größere Gepäckstücke oder sperriges Ladegut zu befördern. Nicht zu vergessen ist, daß mittels der weit öffnenden, mit einer Sperre gegen unbeabsichtigtes Zuschla-

gen versehenen Hecktür die Beladung ungehindert vorgenommen werden kann. Das über die gesamte Wagenbreite reichende Heckfenster gewährleistet auch bei beladenem Fahrzeug volle Sicht nach hinten.

Die Materialien der Sitzbezüge und der Innenverkleidung wurden so ausgewählt, daß auch die im Transportbetrieb nicht zu vermeidende rauhere Behandlung ohne nachteilige Folgen bleibt.

Aber, und das ist bestimmt nicht unwesentlich, die Fahreigenschaften des Kombis und die übrigen technischen Details aller Antriebsaggregate entsprechen denen der Limousine.

Ein Wagen mit vielen Nutzungsmöglichkeiten!



# **komfortabel geräumig**

Mit diesem Röntgenbild offenbart Ihnen der TRABANT sein Inneres. Urteilen Sie selbst: So bequem können Sie mit Ihrer Familie die Annehmlichkeiten auch längster Autoreisen genießen.

Beachten Sie bitte die Kniefreiheit der auf den hinteren Plätzen sitzenden Kinder. Gut und gern können hier auch zwei Erwachsene ohne die geringste Einschränkung bequem sitzen. Und für vier erwachsene Personen wurde der TRABANT 600 schließlich auch konstruiert. Keine Unebenheit des Wagenbodens beeinträchtigt die Beinfreiheit, denn mit dem Frontantrieb erübrigt sich auch der leidige Gelenkwellentunnel.

In Form, Aufbau und Polsterung entsprechen die Sitze ganz genau den anatomischen Körperverhältnissen. Ausgeruht verlassen Sie den TRABANT 600 und freuen sich schon wieder auf die nächste Ausfahrt.

Stets finden Sie eine angenehme Innentemperatur vor, die mit der serienmäßig eingebauten Heizungs- und Belüftungsanlage erzeugt wird.

Als zusätzliche Belüftungsquellen sind die Schiebefenster und Windleitscheiben in den beiden Wagentüren anzusehen.

Alles für Sie, im TRABANT 600!







Deutsche Post



# geschmackvoll

Versierte Stilisten führten Regie, als es um die Gestaltung des Innenraumes ging.

In vollendetem Einklang befinden sich die Farben der Außenlackierung zu den Tönungen im Wageninneren.

Folgende Kombinationen der Außenlackierungen stehen zur Auswahl bereit:

- Marmorweiß  
mit seitlichem Zierstreifen  
in Firnblau hell, Silbergrau,  
Türkis hell und Rot;
- Türkis hell und
- Silbergrau  
mit seitlichem Zierstreifen  
in Marmorweiß.

Sollten Sie eine Vorliebe für klare, großflächige Formen haben, können Sie auch auf die seitlichen Zierleisten und den

farbigen Streifen verzichten und den TRABANT 600 in einfarbiger Ausführung erhalten:

- Marmorweiß;
- Firnblau hell;
- Silbergrau und
- Türkis hell.

Der Bezugsstoff der Sitze ist, mit einem modischen Dessin gemustert, äußerst dauerhaft und strapazierfähig. Abwaschbare Seitenverkleidungen und Teppiche bzw. Gummimatten auf dem Wagenboden sind Bestandteile der Ausstattung. Noch eines: Sowohl die Vordersitze insgesamt als auch deren Rückenlehnen können unabhängig voneinander verstellt und in die für Sie vorteilhafte Lage gebracht werden.

# übersichtlich zweckmäßig

Hier geht es um Ihre und Ihrer Fahrgäste Sicherheit:

Fast unbegrenzt ist der Blickwinkel, den Sie im TRABANT 600 durch die großflächige Windschutzscheibe haben. Nichts bleibt Ihnen verborgen, was sich vor Ihrem Wagen abspielt. Ganz knapp vor der vorderen Stoßstange trifft Ihr Blick bereits die Fahrbahn, ein Vorteil, den Sie besonders bei schlechten Wegeverhältnissen schätzen lernen.

Links auf der Instrumententafel, im Deckel des Sicherungskastens untergebracht, finden Sie die Tastenschalter für Park- und Standlicht, für die Scheinwerfer und die Scheibenwischer. Eine fünfte Taste ist für den zusätzlichen Anschluß eines elektrischen Teiles eigener Wahl, eventuell eines Nebelscheinwerfers vorgesehen.

Ohne den Griff am Lenkrad aufzugeben, betätigen Sie mit der linken Hand den

gemeinsamen Hebel für die Blinker, das Horn und die Lichthupe. Ebenso bequem erreichen Sie mit der rechten Hand den Griff der leichtgängigen Stockschialtung für das vollsynchronisierte Viergang-Getriebe.

Unter einem gemeinsamen Blendrahmen in der Mitte der Instrumententafel befinden sich das Tachometer mit Blinker-, Fernlicht- und Ladekontrolleuchte und der mit einem Deckel verschlossene Ausschnitt für den Autosuper.

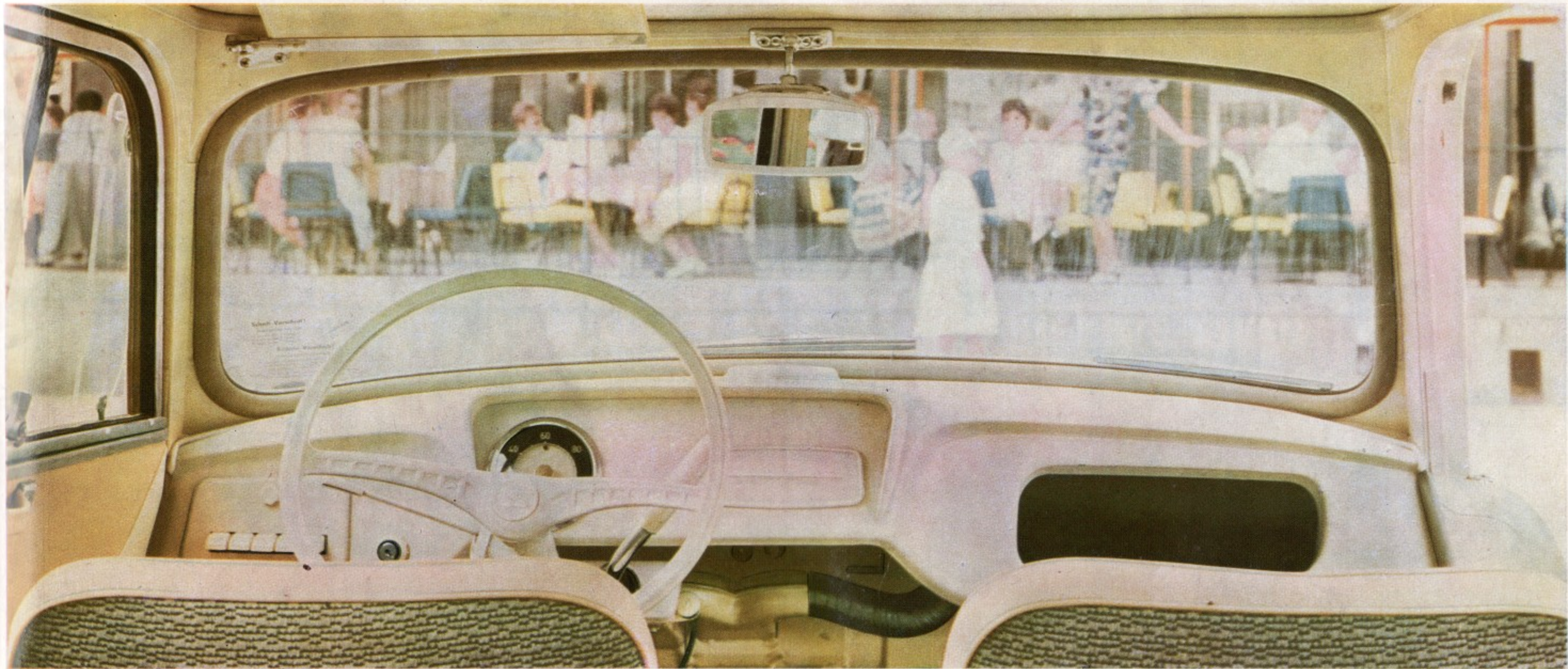
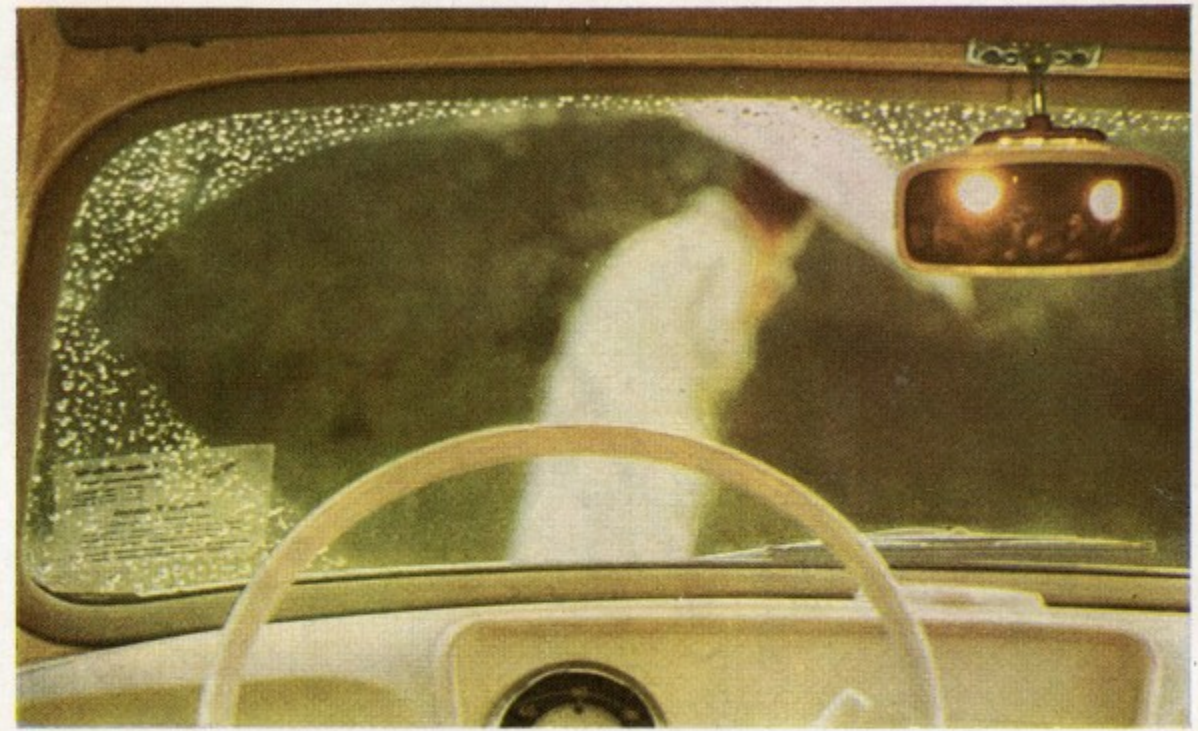
In der rechten Hälfte der Instrumententafel wäre schließlich noch das Fach für die unentbehrlichen Kleinigkeiten zu erwähnen, die man ständig zur Hand haben möchte.

Ein Ascher in der Mitte der Instrumententafel, zwei weitere in der Seitenverkleidung des Fonds und eine Deckenleuchte vervollständigen die Ausstattung.

Voll ausreichend für Ihre Sicherheit ist der Sektor auf der Windschutzscheibe, der bei Niederschlägen vom Scheibenwischer freigehalten wird.

Der kräftige Wischermotor mit hoher Wischfrequenz ist mit einem Endausschalter versehen, nach dessen Betätigung die Wischerarme außerhalb Ihres Blickfeldes am rechten unteren Endpunkt auf dem Windschutzscheibenrahmen aufliegen.

Durch die bereits erwähnte Heizungsanlage wird die Innenseite der Windschutzscheibe mit Warmluft bestrichen und ein Beschlagen somit vermieden.







# durchdacht

Immer wieder werden Sie mit Erstaunen feststellen, welche Mengen von Koffern und Gepäckstücken der Kofferraum des TRABANT 600 aufzunehmen vermag. In seinem Fassungsvermögen entspricht dieser Raum ohne Einschränkung dem eines Mittelklassewagens.

Darüberhinaus findet auch das Reserverad hier noch seinen Platz. Stehend untergebracht, können Sie es im Bedarfsfalle leicht und mühelos herausnehmen, ohne das Gepäck vorher entladen zu müssen. In dem freien Raum hinter dem Reserverad sind Bordwerkzeug und Wagenheber so befestigt, daß Klappergeräusche wäh-

rend der Fahrt ausgeschlossen sind. Die Beleuchtung des Kofferraumes schaltet sich beim Öffnen der Haube automatisch ein.

Ebenso großzügig sind die Raumverhältnisse des Kombiwagens. Die gesamte Campingausrüstung findet ihren Platz im Laderaum — es gibt keine Transport-schwierigkeiten mehr!

Unter dem Bodenbrett der Ladefläche im hinteren Teil des Wagens sind das Reserverad, das Bordwerkzeug und der Wagenheber untergebracht.

Ein jedes Ding an seinem Platz im TRABANT 600.



**VEB SACHSENRING  
Automobilwerke  
Zwickau**

# Technische Daten

## MOTOR

Zweitakt-Otto-Motor mit Einlaßdrehschieber  
2 Zylinder, quer zur Fahrtrichtung stehend  
Bohrung 72 mm, Hub 73 mm  
Gesamthubraum 594 cm<sup>3</sup>  
Verdichtung 7,6  
23 PS bei 3800—4000 U/min  
Maximales Drehmoment 5,2 mkp  
bei 2700—2800 U/min  
Kurbelwelle dreifach in Wälzlagern gelagert  
Frischöl-Mischungsschmierung  
Mischungsverhältnis Kraftstoff: Öl = 33<sup>1</sup>/<sub>3</sub>:1  
Luftkühlung, Axialgebläse mit Keilriemenantrieb  
von der Kurbelwelle  
BVF-Flachstrom-Blockvergaser 28 HB 2—2  
Kraftstoffbehälter unter der Motorhaube,  
Fassungsvermögen 24 l, einschl. 4 l Reserve  
Batteriezündung  
Batterie 6 V, 56 Ah  
ZündEinstellung 24° vOT  
Zündkerze M18 x 240 DIN 72501  
Elektrodenabstand 0,6 mm

## KRAFTÜBERTRAGUNG

Einscheiben-Trockenkupplung LR 5  
Viergang-Synchrongetriebe  
Übersetzungen: 1. 4,08  
2. 2,32  
3. 1,52  
4. 1,03  
R. 3,83  
Stockschaltung rechts neben der Lenksäule  
Freilauf im 4. Gang, nicht sperrbar  
Vorderachsantrieb mit Kegelrad-Ausgleichgetriebe  
über Scharniergelenkwellen  
Achsenübersetzung 4,33

## FAHRWERK

Plattformrahmen mit Stahlblechgerippe  
zu selbsttragender Karosserie verschweißt  
Außenhaut mit Duroplast beplankt

Einzelradaufhängung der Vorderräder an unteren  
Querlenkern und oberer Querblattfeder  
mit progressiver Wirkung  
Hinten Einzelradaufhängung an gummigelagerten  
Dreiecklenkern  
Querblattfeder mit progressiver Wirkung  
Doppeltwirkende Teleskop-Stoßdämpfer  
vorn und hinten  
Zahnstangenlenkung  
Wendekreis-Durchmesser etwa 10 m  
Hydraulische Fußbremse, auf 4 Räder wirkend  
Mechanische Handbremse auf Hinterräder wirkend  
Scheibenräder 4 J x 13  
Bereifung 5,20—13

## ALLGEMEINE ANGABEN

Radstand	2020 mm
Spurweite vorn	1211 mm
hinten	1255 mm
Bodenfreiheit	155 mm
Gesamtlänge	3361 mm (Kombi 3400 mm)
Gesamtbreite	1493 mm
Gesamthöhe	1465 mm unbelastet
Zulässiges Gesamtgewicht:	
Limousine	950 kg
Kombi	1000 kg
Leergewicht fahrfertig:	
Limousine	620 kg
Kombi	660 kg
Nutzlast:	
Limousine	330 kg
Kombi	4 Personen und 80 kg Gepäck oder 2 Personen und 210 kg Gepäck
Höchstgeschwindigkeit:	100 km/h
Dauergeschwindigkeit:	90 km/h
Kraftstoffnormverbrauch (nach DIN 70030):	
	6,8 l/100 km, Zweitaktgemisch OZ 78 (entspricht 6,0—8,5 l/100 km je nach Fahrweise)

Änderungen

im Interesse des technischen Fortschritts vorbehalten

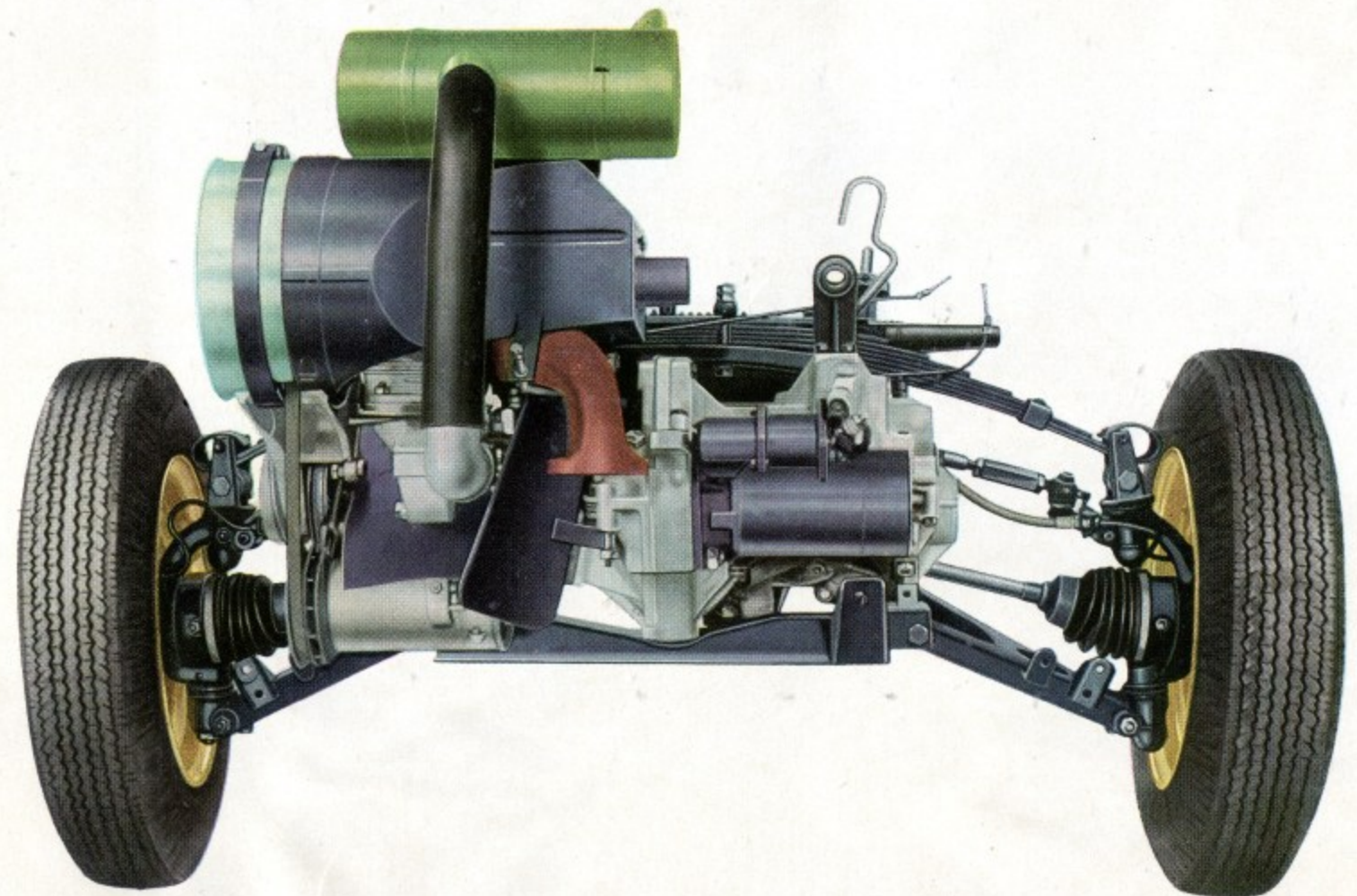
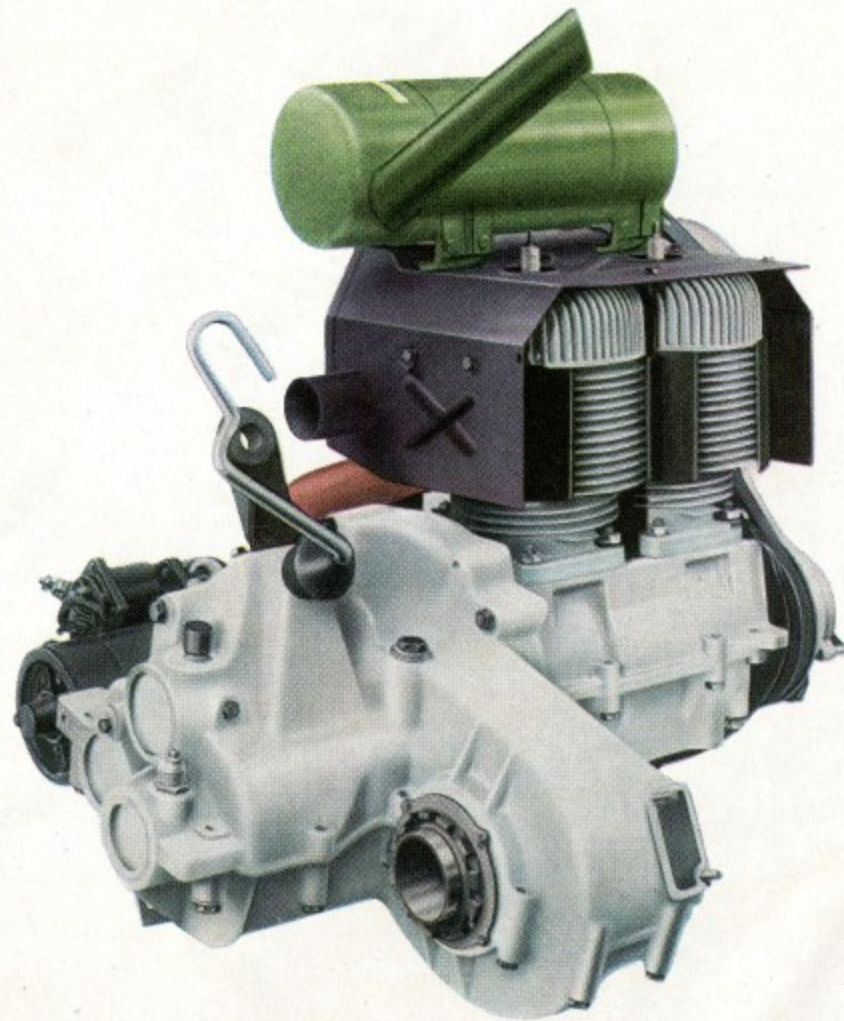
# 600 cm<sup>3</sup> / 23 PS Luftgekühlt

Hunderttausende haben ihn schätzen und lieben gelernt, den unverwüstlichen, robusten und leistungsfähigen Zweizylinder-Zweitaktmotor. Mit 600 cm<sup>3</sup> Hubraum leistet er 23 PS; sein hervorragendes Beschleunigungsvermögen liegt im Drehmoment von 5,2 mkp begründet, seine Unempfindlichkeit und hohe Verschleißfestigkeit beruhen auf dem günstigen Verlauf der Leistungskennlinien in den einzelnen Drehzahlbereichen. Der gesamte Triebwerksblock mit Frontantrieb ist in einem gemeinsamen Hilfsrahmen montiert, der zusammen mit den Vorderrädern als Fahrschemel leicht und schnell vom Fahrzeug

gelöst werden kann. Sämtliche vier Räder werden durch Querbzw. Dreiecklenker geführt und durch je eine progressiv wirkende Querblattfeder vorn und hinten und vier doppelwirkende Teleskopstoßdämpfer abgedefert. Dieses System der Radaufhängung garantiert die dem TRABANT 600 eigene beispielhafte Straßenlage und Bodenhaftigkeit.

Zusammen mit den übrigen Vorzügen ergibt sich der Gesamteindruck des TRABANT 600, eines Fahrzeuges aus der Deutschen Demokratischen Republik, das durch

**LEISTUNG ÜBERZEUGT!**





EXPORTEUR

**TRANSPORTMASCHINEN EXPORT-IMPORT**

DEUTSCHER INNEN- UND AUSSENHÄNDEL • BERLIN WE  
DEUTSCHE DEMOKRATISCHE REPUBLIK

Überreicht durch

Trabant-Original.de

**Trabant 600**



Gestaltung DEWAG-Werbung, Dresden (Hiller)  
Foto Atelier Körner, Dresden und VEB Fortschritt Erfurt  
Druck Förster & Borries KG, Zwickau III/29/1 · Ag 50/2/001/63 DDR

