

Trabant-Original.de

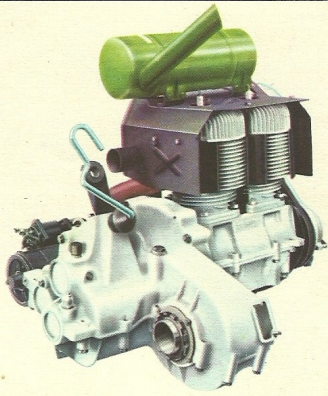
**Trabant 600**



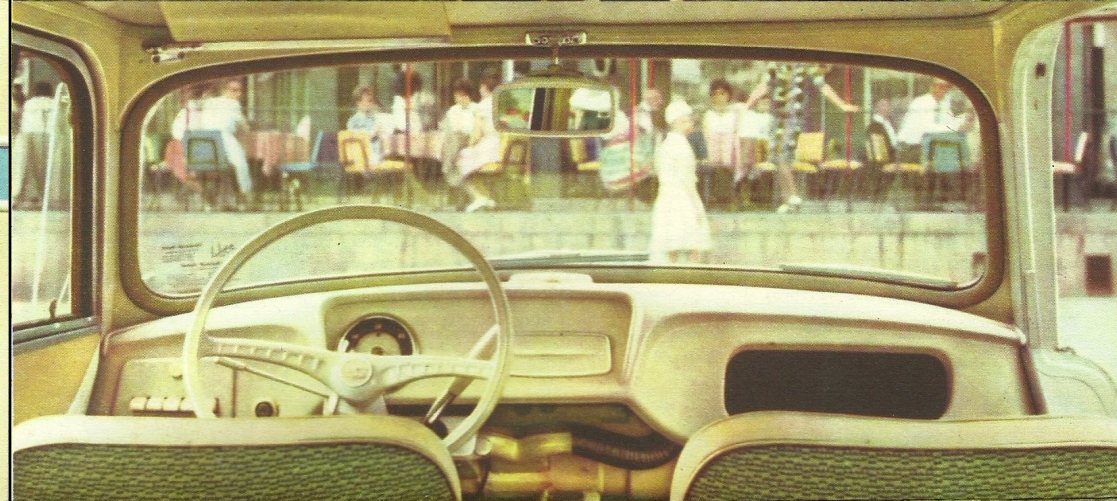


# 600 cm<sup>3</sup> 23 PS 4 Personen

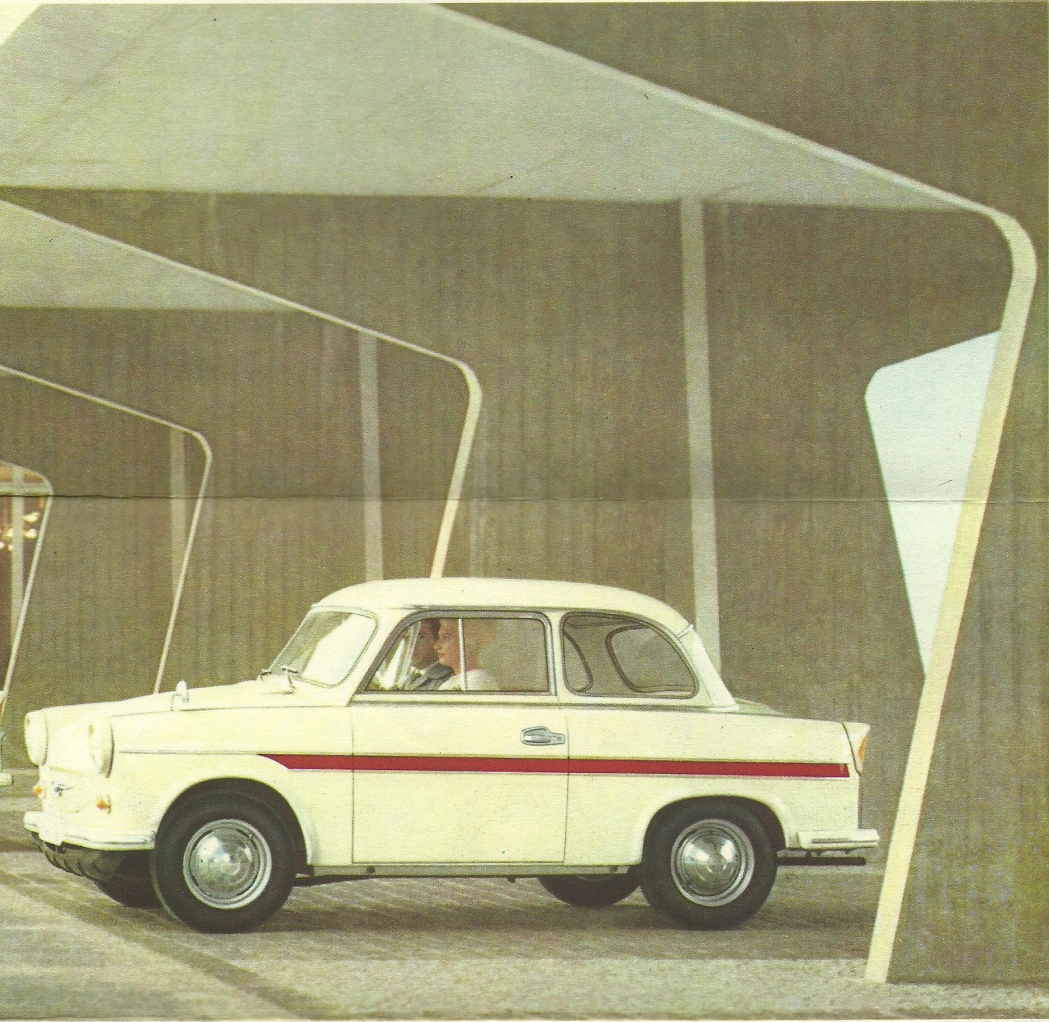
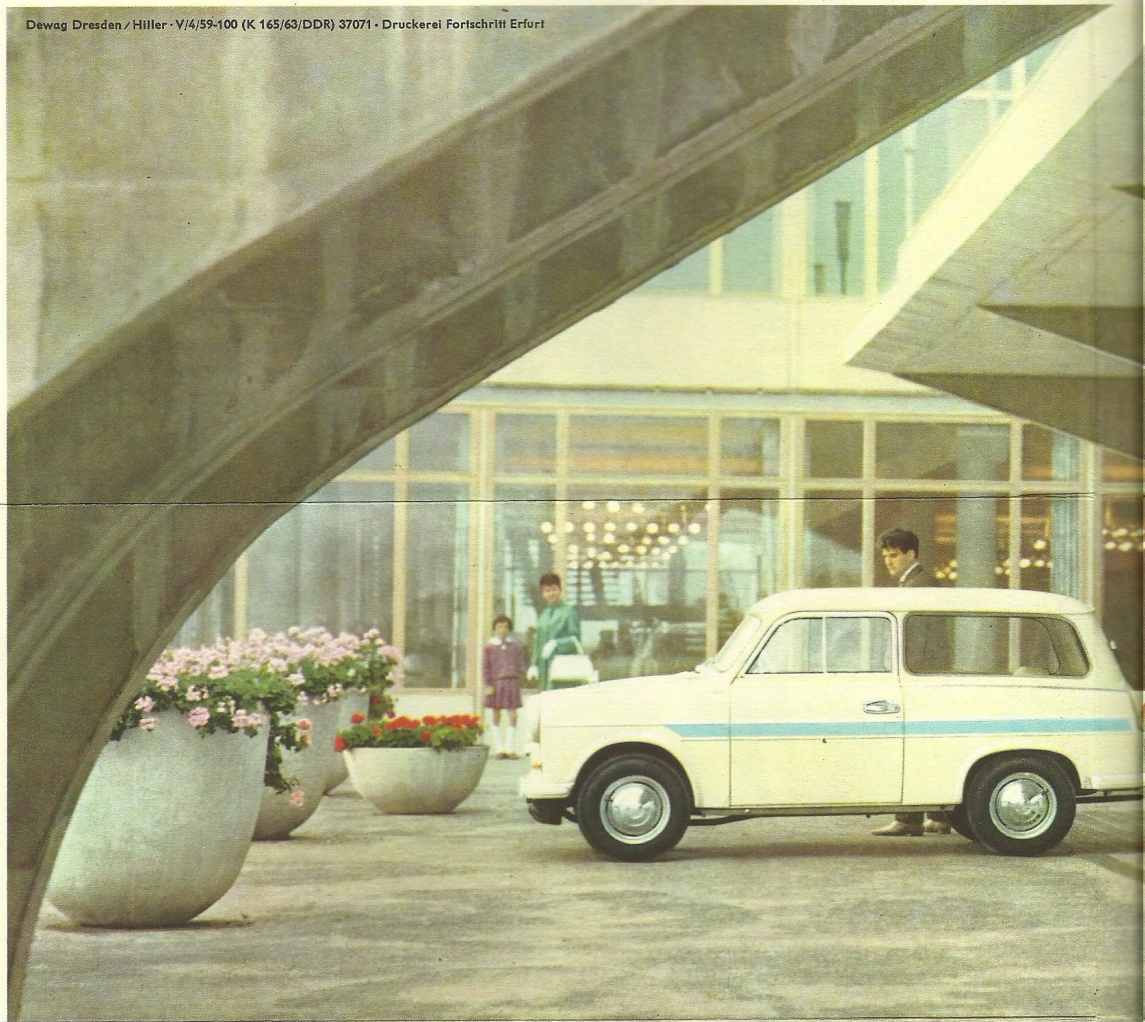
– das sind die wesentlichen Merkmale des TRABANT 600. Der wirtschaftliche und robuste 600-cm<sup>3</sup>-Zweizylinder-Motor leistet 23 PS bei 3800 bis 4000 U/min. Das günstig liegende Drehmoment von 5,2 kpm bei 2700 bis 2800 U/min. gewährleistet das hohe Beschleunigungsvermögen und die große Elastizität des verschleißfesten und wartungsarmen Zweitakt-Motors. Unempfindlich gegen hohe Dauerbeanspruchungen, durch wartungsfreie Luftkühlung auch gegen extreme thermische Belastungen immun, ist der durch



Einlaßdrehschieber gesteuerte Motor allen vorkommenden Belastungsfällen souverän gewachsen. Das vom 1. bis 4. Gang synchronisierte Getriebe ist durch eine Einscheiben-Trockenkupplung mit dem Motor verbunden. Die im 4. Gang vorhandene Freilauf-Einrichtung ermöglicht kraftstoffsparendes Fahren über längere Strecken. Motor, Kupplung, Getriebe, Gelenkwellen, Räder und Federung sind als Frontriebwerk in einem Hilfsrahmen gelagert, der durch wenige Handgriffe vom Fahrzeug gelöst werden kann. Seine hervorragenden Fahreigenschaften erhält der TRABANT 600 durch Einzelaufhängung der Räder an Lenkern mit je einer progressiv wirkenden Querblattfeder vorn und hinten. Doppeltwirkende Teleskopstoßdämpfer vervollständigen das Fahrwerk.







# Trabant 600



Ob in der Limousine oder im Kombi – stets finden vier erwachsene Personen den Platz, der für ermüdungsfreie Reisen auch längster Dauer Voraussetzung ist. Ein reichhaltiges Farbprogramm, bei den Sonderausführungen der Limousine und beim Kombiwagen durch farbige Seitenstreifen mit Zierleisten betont, wird jeder Geschmacksrichtung gerecht.

Der Kofferraum der Limousine mit der Größe dem eines Mittelklassewagens und der durch Umlegen der Fondsitzebank zu erweiternde Laderaum des Kombiwagens nehmen umfangreichstes Gepäck auf.

Die Sicherheit der Fahrgäste im Wageninnern wird durch das selbsttragende Karosserierippe aus Stahlblech wesentlich erhöht. Die Außenhaut besteht aus dem korrosionsbeständigen und schalldämpfenden Karosseriebaustoff Duroplast. Die Innenausstattung ist farblich mit der Außenlackierung abgestimmt. Verstellbare Vordersitze mit nach vorn klappbaren Rückenlehnen und die serienmäßig eingebaute Heizungs- und Belüftungsanlage vervollständigen die Ausstattung des TRABANT 600, eines Wagens aus der Deutschen Demokratischen Republik, der durch Leistung überzeugt.

**Motor:** Zweitakt-Otto-Motor mit Einlaßdrehschieber; zwei Zylinder, quer zur Fahrtrichtung stehend; Gesamt-Hubraum 594 cm<sup>3</sup>; Verdichtung 7,6; Leistung 23 PS bei 3800–4000 U/min; max. Drehmoment 5,2 kpm bei 2700–2800 U/min; Frischöl-Mischungsschmierung; Luftkühlung; BVF-Flachstromvergaser 28 HB 2-2; 24-Liter-Kraftstoffbehälter; Mischungsverhältnis Kraftstoff: Öl = 33 $\frac{1}{2}$ :1; Batteriezündung; Batterie 6 V, 56 Ah.

**Kraftübertragung:** Einscheiben-Trockenkupplung LR 5; in allen vier Gängen synchronisiertes Getriebe; Steckschaltung an der Lenksäule; Freilauf im 4. Gang; Vorderachsantrieb.

**Fahrwerk:** Plattformrahmen mit Stahlblechgerippe zu selbsttragender Karosserie verschweißt; Außenhaut-Belankung aus Duroplast; Einzelaufhängung vorn und hinten an Lenkern und Querblattfedern; doppelwirkende Teleskopstoßdämpfer vorn und hinten. **Fahrwerk:** Zahnstangenlenkung; Wendekreis-Durchmesser etwa 10 Meter; hydraulische Fußbremse auf vier Räder wirkend; mechanische Handbremse auf Hinterräder wirkend; Scheibenräder 4 J x 13; Bereifung 5,20-13.

**Allgemeine Angaben:** Radstand 2020 mm; Spurweite vorn 1211 mm, hinten 1255 mm; Bodenfreiheit 155 mm;

Gesamtlänge Limousine 3361 mm, Kombi 3400 mm; Gesamtbreite 1493 mm; Gesamthöhe 1465 mm unbelastet.

Zulässige Gesamtmasse

Limousine 950 kg;  
Kombi 1000 kg;  
Leermasse fahrfertig  
Limousine 620 kg;  
Kombi 660 kg;

Nutzmasse

Limousine 330 kg;  
Kombi 4 Personen u. 80 kg Gepäck oder 2 Personen u. 210 kg Gepäck; Höchstgeschwindigkeit 100 km/h; Dauergeschwindigkeit 90 km/h; Kraftstoff-Normverbrauch (nach DIN 70030) 6,8 Liter pro 100 km Zweitakt-Gemisch OZ 78 (entspricht 6,0–8,5 Liter pro 100 km je nach Fahrweise).

Änderungen im Interesse des technischen Fortschritts vorbehalten.

**VEB  
Sachsenring  
Automobilwerke  
Zwickau (DDR)**