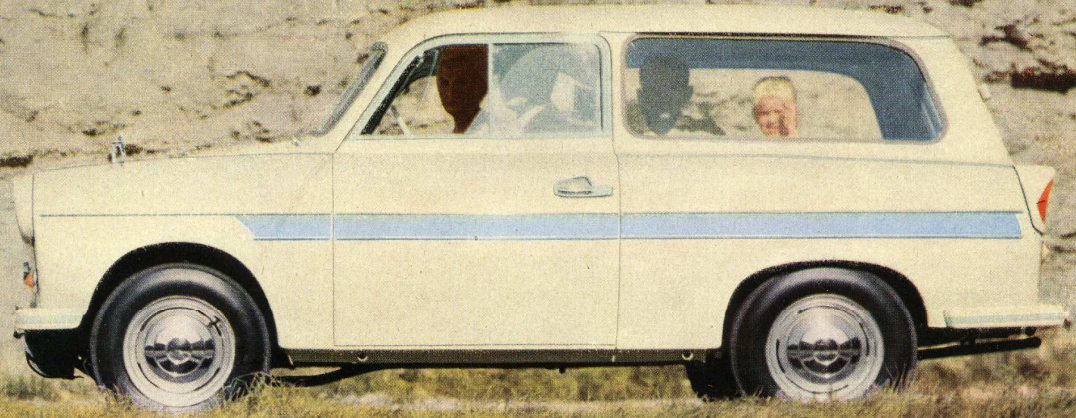
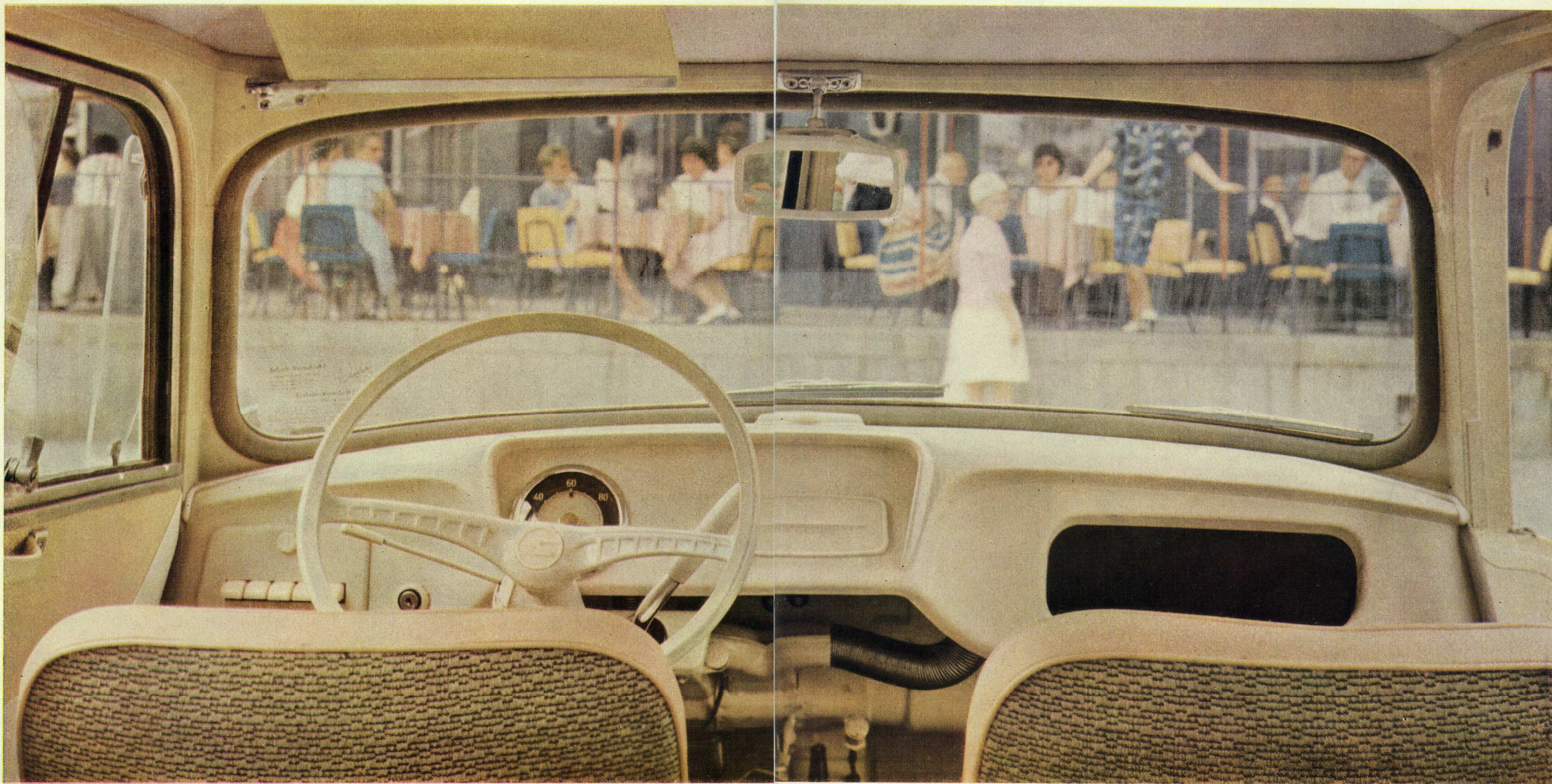


Trabant 600



Trabant 600





Trabant 600



Bij al Uw overwegingen, zult U tenslotte tot de konklusie komen dat de TRABANT 600, voor U de geknipte wagen is. Inderdaad zelden vindt men bij een wagen van deze categorie een dergelijke synthese van vooruitstrevende ideeën, technische rijpheid en degelijke afwerking. Zij ligt aan de basis van de weldoordachte conceptie van he: geheel.

Laten we nu even de wagen van dichtbij zien. De klassieke vlotte pontonvorm van het koetswerk wordt beklemtoond door de goed afgestemde kleuren.

Hierbij reeds, kunt U Uw persoonlijke smaak laten tot uiting komen daar U de keuze hebt tussen zes twee-kleuren combinaties. Neem nu even plaats op de zetel van de bestuurder. Voor U het instrumentenbord. Overzichtelijk en klaar liggen de verschillende controle en bedieningsorganen in uw gezichtsveld. Links de zekeringendoos, waarvan het deksel de druktoetsen voor parking- en standlichten, schijnwerpers en ruitenwissers bevat. Een vijfde toets kan naar eigen wens voor de aansluiting van elektrische bijhorigheden aangewend worden.

Juist daarnaast de kontaktschakelaar en in het midden van het instrumentenbord, omringd door een doeltreffende decoratieve afschermingskap, de tachometer met schijnwerperskontrolle, rode laadkontrolle en gele pinklichtkontrolle.

Het ensemble wordt nog vervolledigd door een uitsnit voor radio-toestel, een handschoenkastje voor het wegbergen van noodzakelijke kleinigheden en een asbak. Nog een blik op de stuurkolom. Aan de linkerzijde is een kleine hefboom aangebracht, waarmede de pinklichten, het lichtsignaal en de signaalhoorn, zacht en juist kunnen in werking gesteld worden.

Het stuur ligt U vast in de hand. Nu de sleutel in de kontaktschakelaar, een vierde omdraaiing in de richting van een uurwerk-wijzer, en de motor draait.

Van nu af, zult U beginnen de werking van Uw toekomstige wagen te beleven. Spelend, zult U de aangenaam directwerkende hefboom-schakelaar van de volledig gesynchroniseerde viergang versnellingsdoos inschakelen, en krachtvol zet de TRABANT 600 zich terzelfdertijd in beweging. Kort nadien bereikt U de aan de TRABANT 600 temperamentige maximum snelheid van 105 km./u.

De voorwielaandrijving sluit alle onzekerheden, wat de baanvastheid betreft, volledig uit.

Autobestuurders uit landen met zeeklimaat en regelmatig natte banen, zul'en deze eigenschap van de TRABANT 600 bijzonder weten naar waarde te schatten.

Een ander voordeel bij slechte weggesteldheid : de onafhankelijke driehoeksophanging der wielen, met progressieve dwarsbladvieren, en dubbelwerkende schokbrekers laten zelf toe alle oneffenheden van de bodem te compenseren.

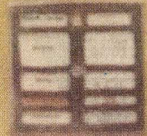
Kenners wisten omtrent de baanvastheid van de TRABANT 600 te verklaren : hij is vergroeid met de baan, zowel in de bochten als op gelijke wegen.

Ook de goede handelbaarheid van de TRABANT 600 zult U zeer snel op prijs stellen, dit bij het zwenken, rangeren of parkeren, vooral dan wanneer het om een kleine verkeersruimte gaat, in de door het europese transitverkeer sterk in beslag genomen belgische straten. Onze eerste rit willen wij met een kleine remproef beëindigen. In de meest kritische situatie brengt U de TRABANT 600 op de kortste afstand tot stilstand.



Deutsche Post

Deutsche Post



Trabant 600



Verrassend ruim is dit puike interieur. Vier volwassenen hebben in hun TRABANT 600, rijkelijk plaats. De vlakke bodem van de wagen (de Trabant 600 heeft een voorwielaandrijving en bijgevoegde overbrengingstunnel), laat voldoende beenbeweging toe. Een waardevol voordeel voor een onvermoeid reizen!

Wanneer U nu liever ontspannen achterovergeleund zit, dan kunt U in een handomdraai de voorzetel en de leuning geleidelijk verstellen.

Opvallend is de smaakvolle keuze van het materiaal en de kleuren van het behaaglijk interieur. De TRABANT-Vaders hebben hieraan grote waarde gehecht; want waar U ook met Uw TRABANT 600 mocht reizen, zal zij door een uitstraling omringd zijn, welke aan Uw persoonlijk levensmilieu is aangepast. Vanzelfsprekend hebt U de mogelijkheid, zowel in de zomer als in de winter, een atmosfeer te scheppen, welke aan Uw levensrythme beantwoordt. De TRABANT 600 beschikt over een tochtvrije luchtverversing door de zijdelingse ruiten, en over een klimatisatieinrichting welke, bij koude als verwarming, en bij hitte als een verse luchtverzorging werkt. Daarbij komt dat de binnentemperatuur konstant blijft, dank zij het isolerende « Duroplast »-koetswerk.

In de grote kofferruimte, welke niet achterblijft voor die van een middenklasse wagen, zult U gemakkelijk het reisgoed en de uitrusting zelfs voor lange autoreizen kunnen bergen. Het in het

kofferruim ondergebrachte reservewiel kunt U verwijderen, zonder vooraf het reisgoed te moeten uitladen.

EN NU EEN TRABANT MET 600 CM3 CYLINDERINHOUD EN 26 PK SAE!

Op basis van de lang beproefde 2 takt-2 cilinderformule — reeds meer dan 100.000 Trabantwagens werden aldus uitgerust — werd een nieuwe TRABANTMOTOR ontwikkeld, die nog zuiniger en meer dan ooit onverwoestbaar blijkt.

Kenmerken van deze motor :

1° bestendige afkoeling van de motor door turbine, onafhankelijk van de temperatuurschommelingen.

2° een maximaal draaimoment van 5,2 mkg. bij 2.700-2.800 omw. minuut.

Deze merkwaardige kracht wordt door de full-synchromesh versnellingsdoos naar de aandrijving overgebracht. Zij waarborgt een snelheid van 90 km/uur en een normaalverbruik van 6,8 liters per 100 km. Bovendien is de TRABANT 600 ook leverbaar in kombi-versie. Zijn laadruimte van 1,4 m3 bij neergeklapte achterzitbank bestemt het voertuig, als een automobiel voor veelzijdige doeleinden, zowel voor beroep als toerisme.

Het is begrijpelijk dat U nu enthousiast bent over de TRABANT 600 hij is een Duitse wagen welke door

KRACHT OVERTUIGT !

TECHNISCHE KENMERKEN.

Motor :

Tweetakt - otto moter met inlaat draaischijven - twee cilinders dwars bevestigd in tegenovergestelde rijrichting - totale cilinderinhoud 594,5 cm³ - drukverhouding 7,6 - kracht 26 PK SAE bij 3.800 - 4.000 omw. min. - maximum draaimoment 5,2 mkg. bij 2.700 - 2.800 omw.-min.; frisse oliemengsmering, luchtkoeling - BVF vlakstroom carburator 28HB 2 - 2, 24 liters brandstoftank - mengverhouding benzine-olie 33 : 1 - Batterij 6 V 90 Ah. Krachtoverbrenging - eenschijvige droge koppeling LR 5, in alle versnellingen synchromesh - versnellingschakelaar aan het instrumentenbord - vrijloop in 4^e versnelling - voorwielaandrijving.

Onderstel :

Platformraam met stalen geraamte aan zelfdragend koetswerk bevestigd, bezet met Duroplast onderdelen, onafhankelijke ophanging van voor- en achterwielen, dubbelwerkende teleskoop schokbrekers tandastuurinrichting - draaicirkel ong. 10 meters - hydraulische remmen op de achterwielen - schijfwielen 4 J x 13 - banden 520 x 13.

ALGEMENE INLICHTINGEN :

Wielbasis 2.020 mm - Spoor vóór 1.211 mm, achter 1.253 mm - bodenvrijheid 155 mm - totale lengte limousine 3.361 mm - Kombi 3.400 mm. - Totaal gewicht op de grond : limousine 950 Kg, kombi 1.000 Kg. Eigengewicht van de limousine

rijklaar 620 Kg. van de Kombi 660 Kg. Nuttig gewicht limousine 330 Kg.

Kombi 4 personen en 80 Kg. bagage of 2 personen en 210 Kg. bagage. maximum snelheid 105 km/uur - gemiddelde snelheid 90 km/uur - Normaal benzineverbruik (volgens DIN 70030) 6,8 liters per 100 km.

Veranderingen ten gunste van de technische vooruitgang voor-



Ik stel belang in de TRABANT 600 en verzoek U om verdere documentatie :

Mijn adres :

Etn. FR. PIERREUX
invoer en montagefabrieken
Huizingen

