

Trabant 601



Trabant 601



Trabant 601



Modern vollwertig und rationell

— das ist der Trabant 601! Ein neuer Typ der Trabant-Reihe aus dem VEB SACHSENRING Automobilwerke Zwickau. Höchste Fahrtüchtigkeit und ausgeprägte Qualität sind ihm — wie schon Hunderttausenden Trabant vergangener Baujahre — eigen. Er ist der richtige Wagen für den Straßenverkehr von heute und morgen.

Modern! Klare, sachliche Linien dominieren. Ein Karosseriestil dezenter Eleganz. Aber nicht allein die äußere Form entscheidet: Der Trabant 601 entspricht — außen wie innen! — genau den immer anspruchsvoller werdenden Verkehrsverhältnissen.

Modern

Vollwertig! Der Trabant 601 enthält innen viel Raum — Platz für vier Personen. Und nicht nur das:

Vollwertig

Der Verkehr pulsiert schneller, verlangt mehr Tempo, Beschleunigung und Sicherheit. Hohe Leistungswerte und sichere Fahreigenschaften, auch das sind wichtige Faktoren des Trabant 601.

Rationell! Das heißt: Wertvoll, wirtschaftlich, wenig Kosten. Der Trabant 601 ist das Ergebnis fortschrittlicher Automobilkonstruktion.

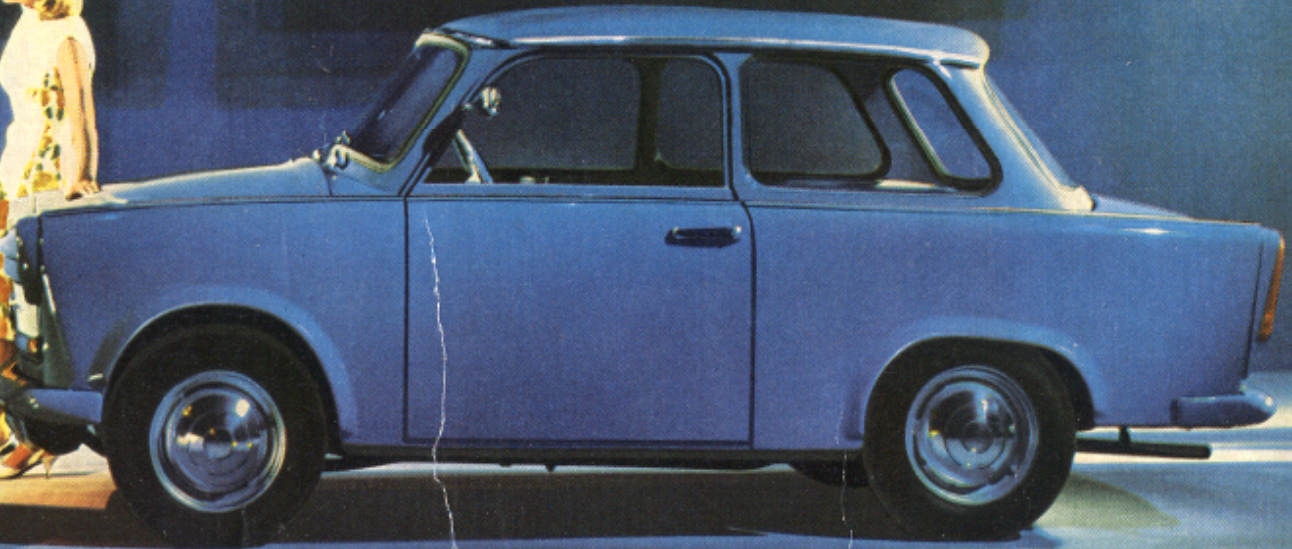
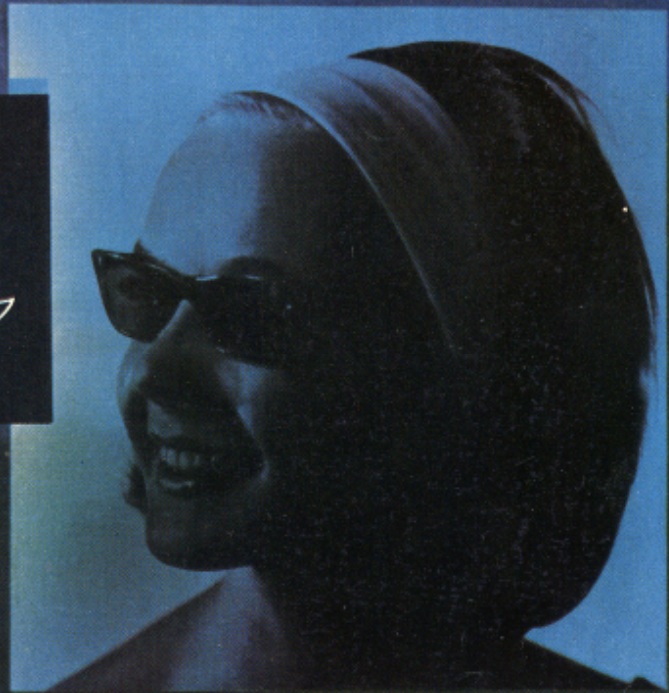
Rationell

Trabant 601


Tradition stand Pate

- Tradition** Unsere Gegenwart hat über Tradition ihre eigenen Gedanken. Das ist verständlich; man lebt in einer neuen Zeit. Man will ein modernes Automobil fahren, und das ist der Trabant 601. Doch auch er hat seine Tradition, und für großen Fortschritt ist sie die beste Grundlage.
- Pionierleistungen, jahrzehntelange Erfahrungen** Pionierleistungen, jahrzehntelange Erfahrungen – auch sie standen Pate für den Trabant 601. Er atmet den Geist der epochemachenden Erfindungen und weltbekannten deutschen Qualitätsarbeit des Zwickauer Automobilbaues, der heute diesen fortschrittlichen Personenkraftwagen in neuzeitlicher Großserienfertigung mit Mitteln modernster Technik produziert.
- Hochinteressante Geschichte** Hochinteressant ist die Geschichte der Automobilentwicklung bis zum Trabant 601. Vor mehr als drei Jahrzehnten begannen erste erfolgreiche Fahrversuche mit Zweitaktmotoren in Automobilen, die in Zwickau, einem Zentrum deutscher Automobilherstellung, entstanden. Aber noch weiter zurück liegt der Zeitpunkt des Erscheinens der ersten Zwickauer „Motorwagen“.
- Seit 1904** Schon seit 1904 baute man in Zwickau hochwertige Automobile, darunter jenen Wagen, den unser Bild zeigt. Nun beugt sich der alte Herr herab von seinem hohen Sitz, blickt bewundernd auf den schmucken Trabant 601 und registriert voller Genugtuung die offensichtlichen Vorzüge der heutigen, modernen Konstruktion.

Trabant 601



Bequem im Stil unserer Zeit

Für vier Personen bietet der Trabant 601 höchsten Fahrkomfort. Bequemer Einstieg, das ist einer der ersten Eindrücke. Die Türen öffnen weit, sind groß und breit und enthalten Druckknopfaußengriffe mit Sternsicherheitschloß und geräumige Taschen. Für die Fahrgäste im Fond ist auf der hinteren Sitzbank reichlich Platz. Vorn sind die Einzelsitze vielfach verstellbar: In Längsrichtung und in der Neigung der körpergerecht geformten Rückenlehnen.

Vier Personen
Bequemer Einstieg

Großer Innenraum! Durch die gerade Dachlinie bis über das Heckfenster ist für alle volle Kopffreiheit vorhanden, kein Getriebe- oder Gelenkwellentunnel engt den Fußraum ein – weil der Trabant 601 Frontantrieb hat – und die Kniefreiheit ist erstaunlich.

Großer Innenraum

Alles in allem: Ein Innenraum, dessen Bequemlichkeit in dieser Klasse beispielgebend ist.

Vollkommene Ausstattung, mit Aschenbechern im Fond und auf der Instrumententafel, Sonnenblenden für Fahrer und Beifahrer, Kleiderhaken mit Halteschlaufe, Innenbeleuchtung, das alles vervollständigt den wirklich großzügigen Fahrkomfort.

Vollkommene
Ausstattung

Angenehme Innentemperaturen erzeugt die serienmäßig eingebaute Heizungs- und Belüftungsanlage. Zusätzliche Belüftung ermöglichen die mit Wandleitscheiben abgeschirmten Kurbelfenster in den Türen.

Angenehme
Innentemperaturen

Trabant 601

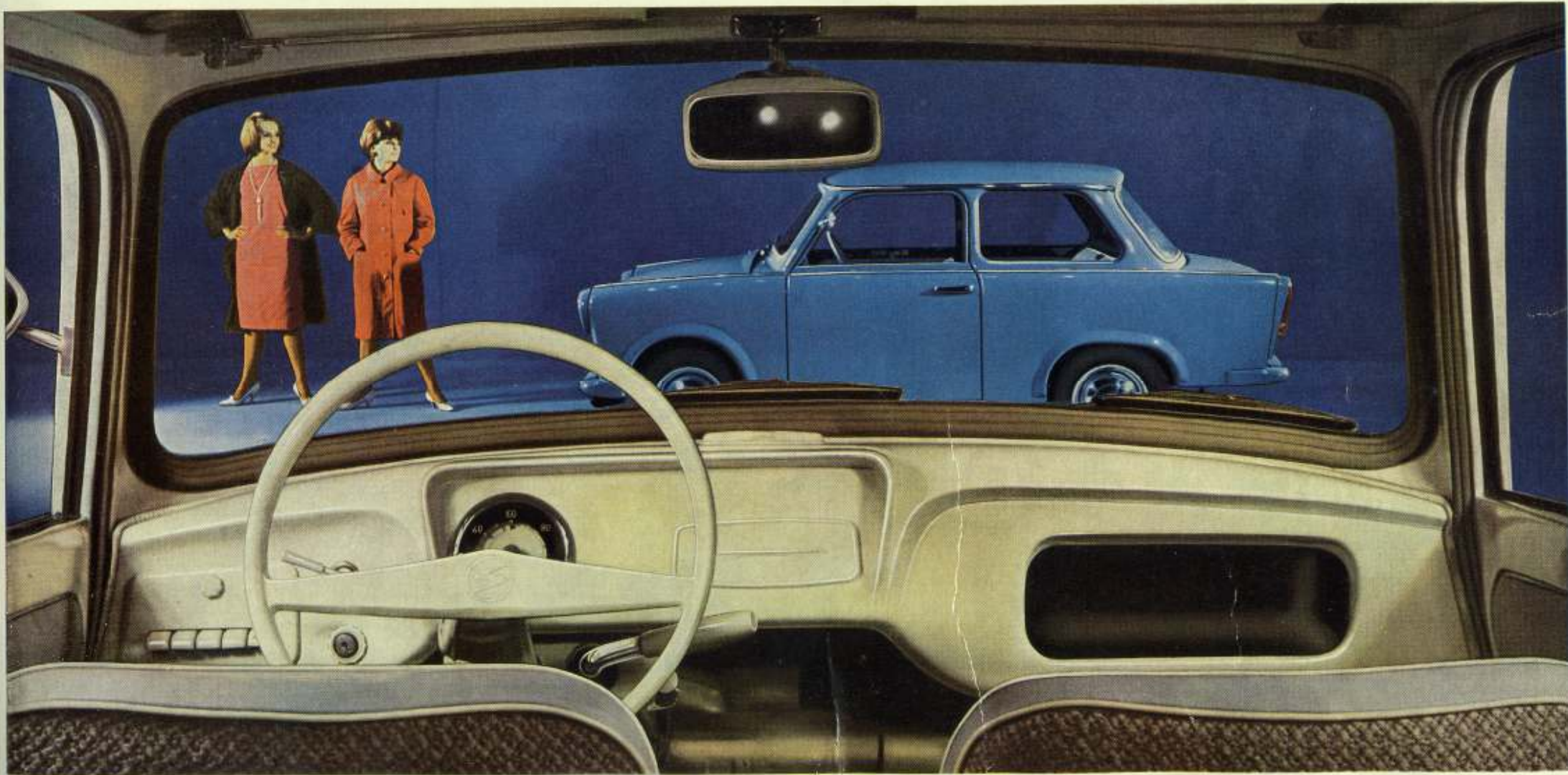

Höchste Fahrsicherheit

- Volle Sicht** Volle Sicht gewährleistet die großflächige Windschutzscheibe mit ihrer weit hochgelegten Oberkante und den schmalen Seitensäulen. Die flachgezogene Motorhaube gibt den Blick frei bis dicht vor den Wagen.
- Leichte Bedienung** Leichte Bedienung – selbstverständlich beim Trabant 601. Rechts vom griffsicheren Lenkrad mit tief liegender Nabe befindet sich der Schalthebel für das vollsynchronisierte Vierganggetriebe mit seinen kurzen Schaltwegen und leichtgängiger Schaltmechanik. Vorn links der Zünd-Anlaßschalter. Eine kleine Drehung des Zündschlüssels: Der Motor läuft.
- Erhöhte Fahrsicherheit** Erhöhte Fahrsicherheit durch Scheibenwaschanlage, Lichthupe und asymmetrisches Abblendlicht. Lichthupe, akustisches Signal und Blinker werden mit einem links an der Lenksäule befindlichen Hebel betätigt.
- Abgeschirmtes Tachometer** Zentral im Blickfeld liegt das gegen Spiegelungen abgeschirmte Tachometer. Die Instrumententafel enthält links Drucktasten für die verschiedenen Beleuchtungen und rechts das große Ablagefach. Der drehbare Rückblickspiegel mit blendfreier Rückseite für Nachtfahrten liegt gut im Sehwinkel des Fahrers.

Trabant 601



Trabant 601



Trabant 601



Kraft und Temperament

Der sportliche Charakter des Trabant wird durch zahlreiche Medaillengewinne und Klassensiege bei harten Rallyes deutlich bewiesen.

Für den Alltagsgebrauch ergeben sich daraus viele Vorteile, sei es im Stadtverkehr, auf der Autobahn oder auf kurvenreichen Bergstraßen.

Die hohe Leistung von 23 DIN-PS kommt bei 3800 bis 4000 U/min zur Perfektion, also in einem motorschonenden Drehzahlbereich. Daraus resultiert die Dauergeschwindigkeit von 90 km/h, die mit dem Trabant 601 stundenlang in Anspruch genommen werden kann. Und echte 100 km/h Höchstgeschwindigkeit sind Ausdruck noch vorhandener Kraftreserven.

Das maximale Drehmoment von 5,2 kpm, das der Motor bei etwa 2700 U/min entwickelt, ist wertvoll und heute noch wichtiger als die Spitzenleistung.

Es bedeutet erstaunliche Elastizität im fließenden oder auch stockenden Verkehr sowie unermüdliche Kraftentwicklung an Steigungen.

Die ausgezeichnete Beschleunigung — von 0 auf 80 km/h in 20,7 Sekunden — tritt besonders beim Anfahrvorgang an Kreuzungen oder beim Überholen zutage.

Immer ist er vorn, der Trabant 601.

Sportlicher Charakter

Viele Vorteile

Hohe Leistung

Maximales Drehmoment

Ausgezeichnete
Beschleunigung

Trabant 601



Zweitaktprinzip: doppelte Kraft vielfache Vorzüge

Die den Trabant 601 insgesamt auszeichnende Wirtschaftlichkeit beweist sich am stärksten in seinem Motor.

Zweitaktprinzip

Zweitaktprinzip – ein Triebwerk ohne verschleißanfällige Ventile, ohne leistungszehrende, Wartung erfordernde Ventilsteuerung. Die Zylinderfüllung steuern allein Einlaßdrehchieber und Kolben – je Kurbelwellenumdrehung ein vollständiger Arbeitsvorgang – entgegen zwei Kurbelwellenumdrehungen des Viertaktmotors – nur 2 Kolben, 2 Pleuel und die Kurbelwelle als sich bewegende Teile – das ist alles und wenig für die hohe Leistung bei 600 cm³ Hubraum.

Gemischschmierung

Laufende Ölstandskontrollen und periodische Ölwechsel entfallen durch die absolut zuverlässige Gemischschmierung. Das benötigte Öl wird dem Kraftstoff beim Tanken im Verhältnis 1:33^{1/3} beigemischt.

Gebälse-Luftkühlung

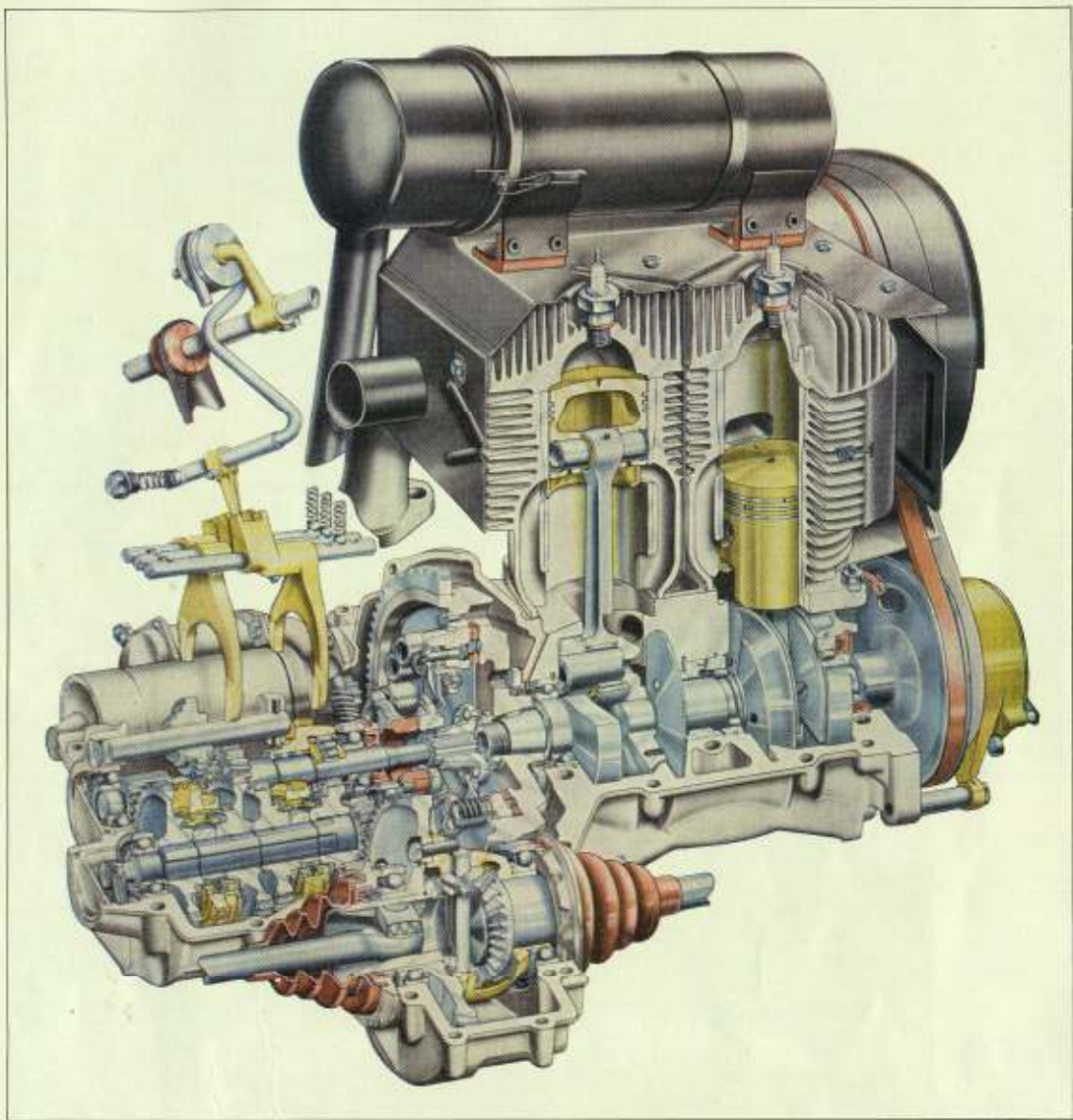
Die wartungsfreie Gebläse-Luftkühlung hält den Motor ständig auf richtiger Betriebstemperatur. Alles in allem: Ein Motor höchster Leistung bei geringstem Wartungsbedarf.

Frontantrieb

Und Frontantrieb – also ausgesprochen fahrsicher. Die Motorleistung wird über das vollsynchronisierte, verschleißfeste Vierganggetriebe auf die Vorderräder übertragen. Der Wagen wird nicht geschoben, sondern von seiner Kraft gezogen. Er fährt immer stabil, sei es in engsten Kurven, bei Seitenwind, auf nasser Straße, oder auch bei hoher Geschwindigkeit. Der im 4. Gang automatisch wirkende Freilauf bewirkt kraftstoffsparende, also rationelle Fahrweise.

Trabant 601


Trabant 601



6000 cm³



Trabant 601

Durchdacht bis ins letzte Detail

Das ist überall am Trabant 601 festzustellen.

Der Blick nach vorn, nach der Seite, in den Rückspiegel, durch das große Heckfenster – immer ist man genau im Bilde, denn die ausgezeichneten Sichtverhältnisse sind das Resultat der um 26 Prozent vergrößerten Glasfläche gegenüber dem bisherigen Trabant.

Immer ist man
genau im Bilde

Hinter der Fondlehne, vor der großzügigen und über die gesamte Wagenbreite reichenden Heckscheibe befindet sich überdies eine Ablage für Gegenstände, die die Fondfahrgäste gern griffbereit haben möchten. Aufnahmefähig, so präsentiert sich der mittels Druckknopfschloß geöffnete und gegenüber dem Trabant 600 um 12 Prozent vergrößerte Kofferraum im Wagenheck. Links ist stehend das Reserverad befestigt. Es behindert nicht im geringsten das in großem Umfang unterzubringende Gepäck. Die Haube ist selbstverständlich gegen unbeabsichtigtes Zufallen gesichert.

Aufnahmefähig

Ein weiterer Vorteil: Für den Trabant 601 existieren keine Verkehrsprobleme. Sein Radstand von nur 202 cm begründet seine Wendigkeit im dichtesten Verkehr und auf engsten Straßen.

Wendigkeit

Nur 9,5 m beträgt sein Wendekreis und 5,3 m² Parkfläche finden sich überall.

Trabant 601


Funktion und Form eine Einheit

Er sieht sehr gut aus

Er sieht sehr gut aus, dieser moderne Wagen. Seine Karosserie ist elegant und sportlich zugleich, sie ist strömungsgünstig und zweckvoll.

Straffe Linienführung

Straffe Linienführung, großflächige Gestaltung kennzeichnen das äußere Bild des Trabant 601. Die Vorderpartie bestimmen die attraktive, eloxierte Frontverkleidung und durchgehende Stoßstangen. Geradlinige Seitenpartien und ein flaches Dach geben dem Wagen das ausgeprägt gestreckte Profil. Die Heckansicht charakterisieren die senkrecht abfallende Kofferraumwand mit einbezogener Kennzeichenbeleuchtung, die durchgehende Stoßstange und die gelungene Leuchtenkombination über den rechteckigen Rückstrahlern.

Technisch gelungen

Technisch gelungen ist die selbsttragende Karosserie, bestehend aus dem stabilen Stahlskelett auf Plattformrahmen. Einzigartige Vorzüge kennzeichnen besonders die Verwendung von Duroplast als Karosseriewerkstoff für Dach, Motor- und Heckhaube und sämtliche Seitenteile. Die Materialstruktur des Duroplast umfaßt solche Eigenschaften wie z. B. schalldämpfend, temperaturisolierend, widerstandsfähig, korrosionsfrei, wetterfest. Zusammen mit der dauerhaften, in modernen Farbtönen gehaltenen Kunstharzlackierung ist der Trabant der erste Großserienwagen mit einer Karosserie auf Plastbasis.

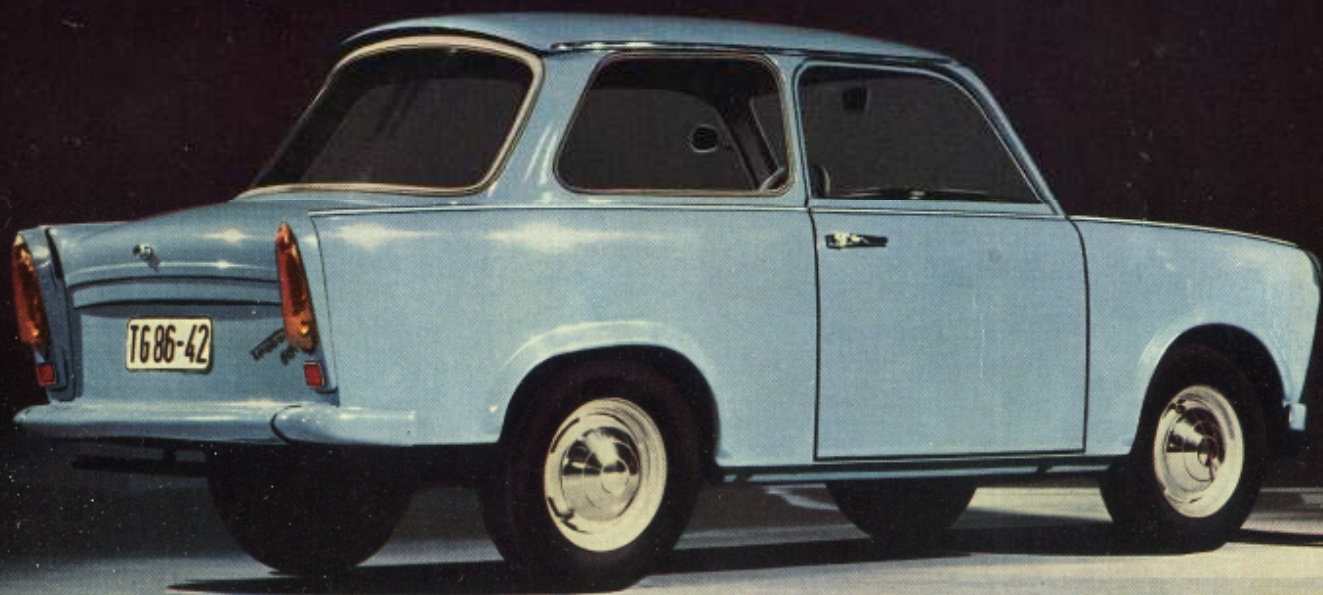
Duroplast

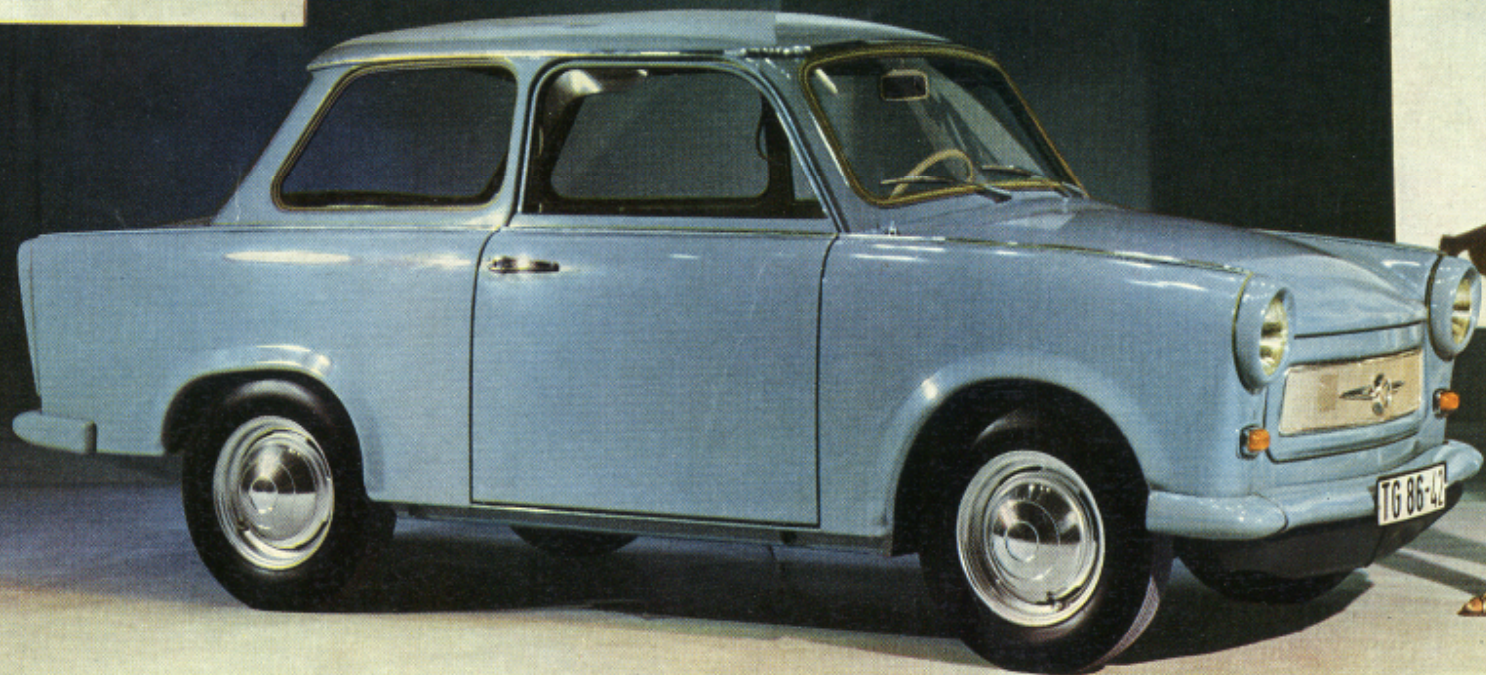
Kunstharzlackierung

Trabant 601



Trabant 601





Für besondere Ansprüche

Gerade in unserer realistischen Zeit träumen wir gern von Fahrten in die Ferne, bequem, unabhängig, zuverlässig, schnell. Der »Trabant 601« erfüllt Ihre Autowünsche. Er ist sachliche Technik mit realen Werten, er ist greifbare Wirklichkeit!

Weit entfernte Ziele liegen jetzt nah — das Meer mit seinem sonnigen Strand, Wälder und Berge ...

Das Beste am Trabant 601 ist: Diesen Wagen können Sie sich leisten! Der Trabant 601 ist vollwertig in jeder Beziehung. Seine Ausstattung ist vollkommen. Äußerlich entspricht er dem Stil unserer Zeit. Seine Gesamtkonzeption ist auf den heutigen, aber auch bereits auf den künftigen Verkehr abgestimmt.

Trabant 601


TRABANT 601

ein Automobil für alle Stunden

Das ist der Gesamteindruck vom Trabant 601. Ein moderner Wagen für moderne Menschen. Sicher hat sich diese Erkenntnis gleich auf den ersten Blick eingestellt. Gewißheit bringt aber die nähere Bekanntschaft.

Der Trabant 601 ist vollendet – im Aussehen, in der Geräumigkeit, in seinen Fahrleistungen! Man ist gut aufgehoben im Trabant 601, denn der SACHSENRING-Service ist in nahezu allen Ländern Europas dienstbereit. Man sieht es, fühlt es, weiß es genau: Das ist ein Automobil für den rauen Alltag und für festliche Stunden – der zuverlässige Gefährte auf allen Straßen und für lange Zeit.

Deshalb fällt die Entscheidung leicht und sie ist richtig:

Ein Ja zum Trabant 601

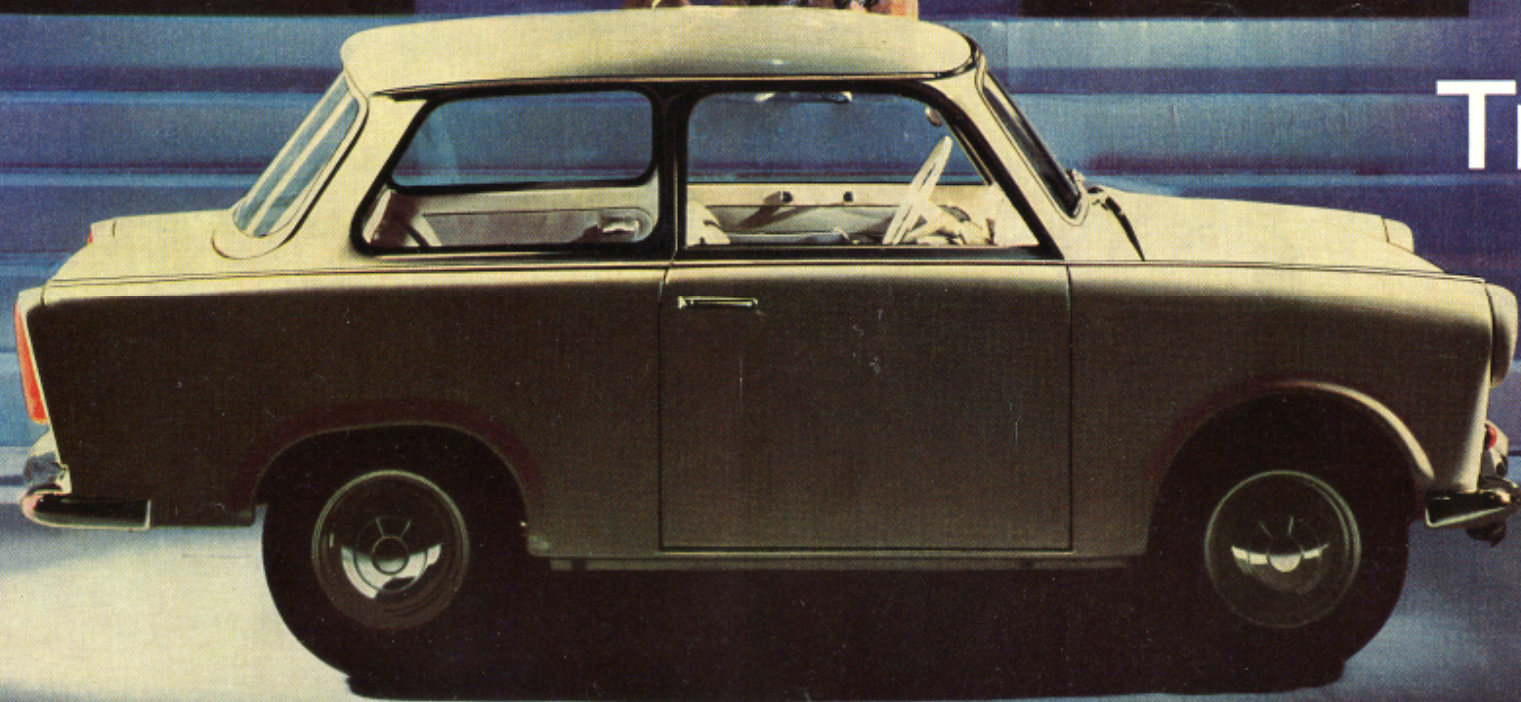
VEB
SACHSENRING
Automobilwerke
Zwickau

DEUTSCHE
DEMOKRATISCHE
REPUBLIK

Überreicht durch:

SACHSENRING-Service –
in nahezu allen Ländern
Europas dienstbereit





Trabant
601

Trabant 601



Trabant 601

