



überreicht durch:



VEB
Sachsenring
Automobilwerke
Zwickau · DDR

Gestaltung:
Hiller, Dewag Dresden
Regiegruppe Fahrzeugbau
Fotos: Czerny Dresden
Druck:
IV-14-48 KG 3/79/70 6259



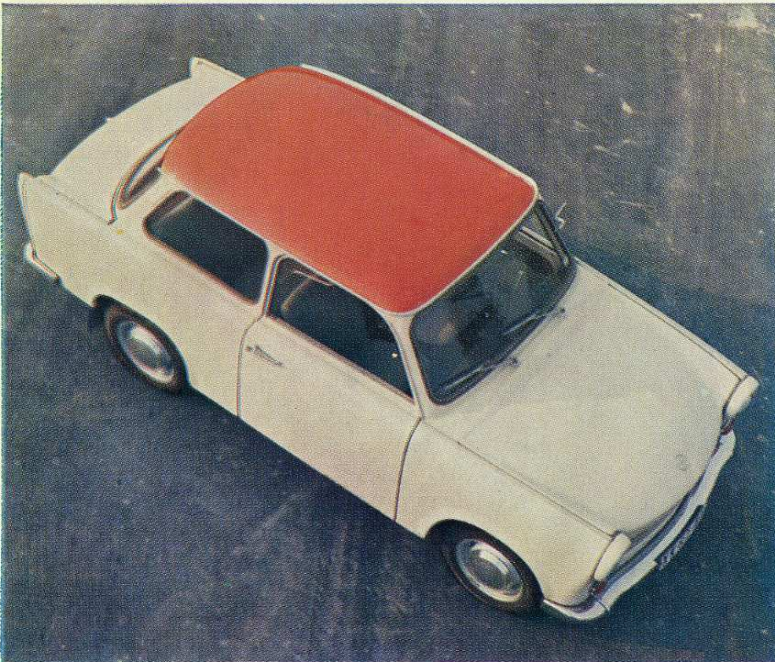
Trabant 601



Trabant 601 Limousine

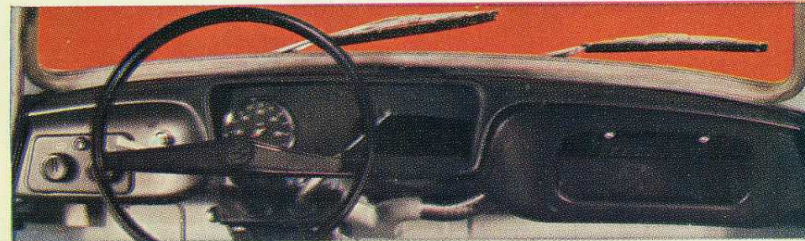
Ob im Sommer oder Winter, bei Sonne, Regen oder Schnee – zu allen Jahreszeiten werden Sie mit dem Trabant 601 angenehm auffallen. Er erfüllt nicht nur in bezug auf Fahreigenschaften, Leistung und Komfort alle Forderungen an ein Auto der 70er Jahre, er sieht auch gut aus!

In moderner Trapezform umspannen die spezialgefertigten Duroplast-Außenteile den stabilen, selbsttragenden Karosseriekörper. Außen robust und innen geräumig – das sind unverwechselbare Vorzüge des



Trabant 601, der mühelos 4 erwachsene Personen befördert. Zwei breite Türen ermöglichen ein leichtes Ein- und Aussteigen. Wo auch immer Sie Platz genommen haben, - vorn auf den elegant geformten Einzelsitzen, oder im Wagenfond auf der breiten Sitzbank – überall genießen Sie ein bequemes Fahren.

Das übersichtlich angeordnete Armaturenbrett, die einfach zu handhabende Gangschaltung neben dem Lenkrad sowie breite Vollsichtscheiben geben Sicherheit im dichtesten Verkehr. Lichthupe, Scheibenwaschanlage,



Frischluftheizung, zugfreie Dauerbelüftung, Beifahrer-Haltegriffe und Armlehnen ergänzen den Komfort.

Alles ist am rechten Platz – auch die Familie! Mit seinem großen 415-l-Heck-Kofferraum empfiehlt sich der Trabant 601 nicht nur für den Alltag, sondern auch als idealer Reisebegleiter in den Urlaub.

* Mit Hycomat (auf Wunsch): einfach nur die Gänge schalten, das Ein- und Auskuppeln besorgt die Automatik.



Technische Daten

Zweizylinder-Zweitaktmotor
 594,5 cm³ Gesamthubraum
 26 Din-PS bei 4200 U/min.
 max. Drehmoment 5,5 kpm.
 Tellerfederkupplung
 Vollsynchron-Vierganggetriebe
 Freilauf im 4. Gang
 selbsttragende Karosserie
 Einzelradaufhängung
 Querblattfederung
 Zahnstangenlenkung
 Abmessungen 3555 × 1504 × 1437 mm
 (universal) 3560 × 1504 × 1437 mm
 Leermasse 615 kg
 (universal) 650 kg
 Nutzmasse 385 kg
 (universal) 390 kg
 Höchstgeschwindigkeit 100 km/h
 Kraftstoffverbrauch 7-9l/100 km
 (Änderungen vorbehalten)

Trabant 601 universal

Erstklassiges Leistungsvermögen, gute Fahreigenschaften, hoher Reise-Komfort + große Ladefläche = Trabant 601 universal. Eine nach oben zu öffnende Rückfront-Ladetür führt zum Stauraum, der ein Fassungsvermögen von 450 l besitzt und durch Umkippen der hinteren Sitzbank auf erstaunliche 1400 l erweitert werden kann. Dieser Fahrzeugtyp eignet sich also gleichermaßen für Industrie, Handel, Dienstleistung und Camping. Kurz: Trabant 601 universal – die Mehrzweck-Variante mit universellen Einsatzmöglichkeiten.

