

IFA mobile-DDR




# Trabant 601


Mit neuem Farbprogramm








Eine Lösung  
die Ihre Erwartungen übertrifft:  
Breite Hecktür nach oben öffnen,  
Fondsitzebank umklappen,  
und der Gepäckraum vergrößert sich  
von 450 auf 1400 Liter.



Den Trabant loben  
hieß Wasser  
ins Meer schütten.



Das Zeugnis zufriedener  
Käufer, ausgestellt den  
Arbeiterinnen  
und Arbeitern, Ingenieuren,  
Technikern und  
Ökonomen,  
ist ebenso ehrenvoll  
wie verpflichtend.  
Auch für mich, Franz Gallé,  
Kfz-Schlosser  
im Automobilwerk  
und seit 16 Jahren  
Angehöriger der Trabant-  
Rallye-Werkmannschaft

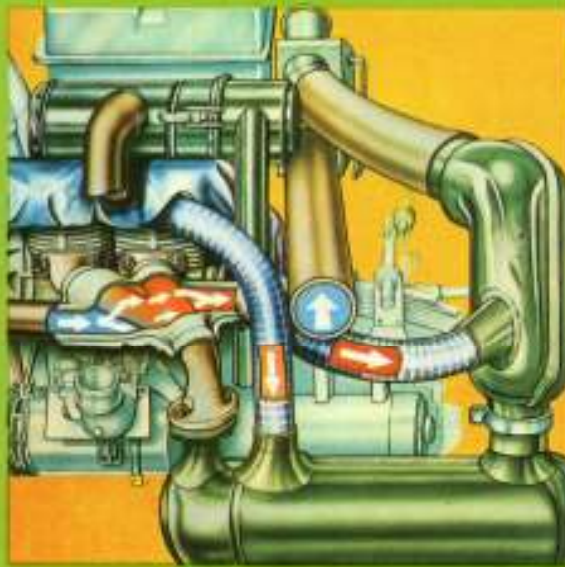
Ich durfte das Fahrzeug  
auf zahlreichen Pisten  
Europas mit testen.  
Ich freue mich, Ihnen die  
Limousine  
und den Universal  
mit den markantesten  
technischen Details  
vorstellen zu dürfen.





Bequem fahren zu jeder Jahreszeit, auch bei jedem Wetter, heißt für Sie, jene Plusgrade im Auto zu haben, die Sie sich wünschen. Sehr rasch verbreitet sich eine angenehme Temperatur. Einmal mit Warmluft, dem Vorschalldämpfer entnommen, und ein zweites Mal durch die neuentwickelte Krümmerheizung, einer zusätzlichen Wärmequelle

Die Kalt- und Warmluft läßt sich über eine Mischkammer individuell regeln.



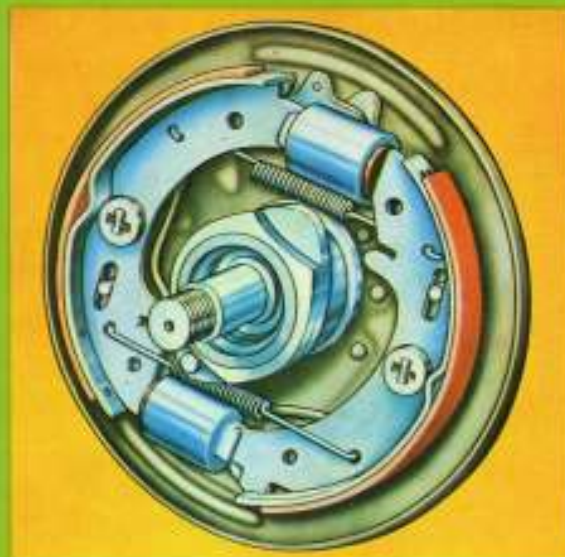
# Trabant

Wir Automobilbauer müssen etwas für den Umweltschutz tun. Wir suchten und fanden Lösungen.

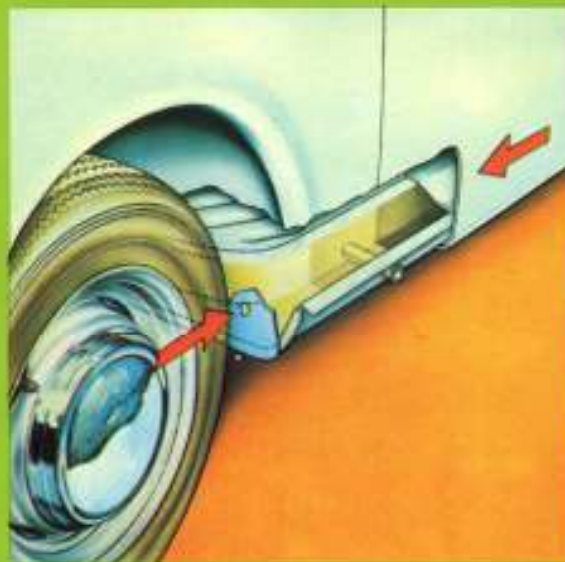
Ergebnis: Geringere Abgasfahne unter Beachtung des Mischungsverhältnisses von 1:50 beim Tanken. Möglich geworden durch die nadelgelagerten Kolbenbolzen in der Kurbelwelle. Außerdem dankt es Ihnen Ihr Motor durch eine höhere Lebensdauer.



Sicherheit bleibt oberstes Gebot. Das serienmäßig eingebaute kombinierte Bremssystem Duplex-Simplex bietet den Vorzug einer maximalen Bremsverzögerung bei geringer Fußkraft. Die wartungsfreie, automatische Bremsnachstellung erzielt gleichmäßige spurtreue Bremswirkung auf allen Rädern. Bei drohender Gefahr bringen Sie Ihren Trabant sicher zum Stehen.







Für die schon international sprichwörtlich gewordene Laternengarage eignet sich vorzüglich die Duroplastbeplankung, da sie absolut korrosionsfrei ist. Alle korrosionsempfindlichen Teile des Trabant sind sorgfältig geschützt. In einem modernen Fertigungsverfahren erhalten diese Teile eine Phosphatschicht als Haftgrundlage für den weiteren Lackaufbau.

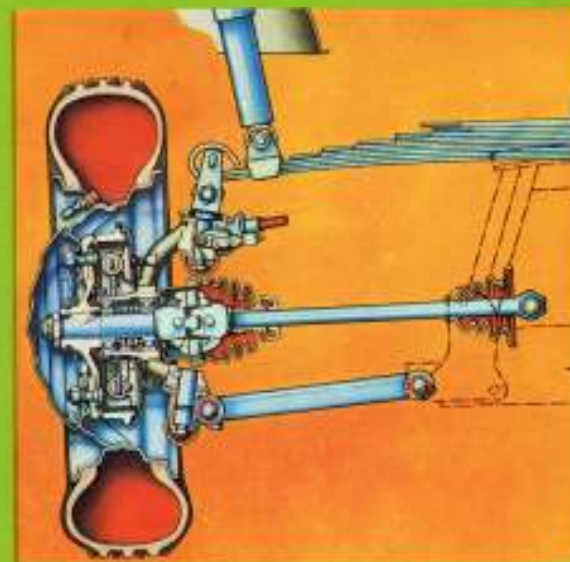
Der auf das Stahlblechgerippe elektrophoretisch aufgetragene Tauchgrund und die serienmäßige Unterbodenschutzbehandlung sind gegenüber Steinschlag und ätzenden Laugen weitestgehend immun.

Die Hohlraumkonservierung erhöht zusätzlich die Lebensdauer der Trägergruppe.

# Trabant

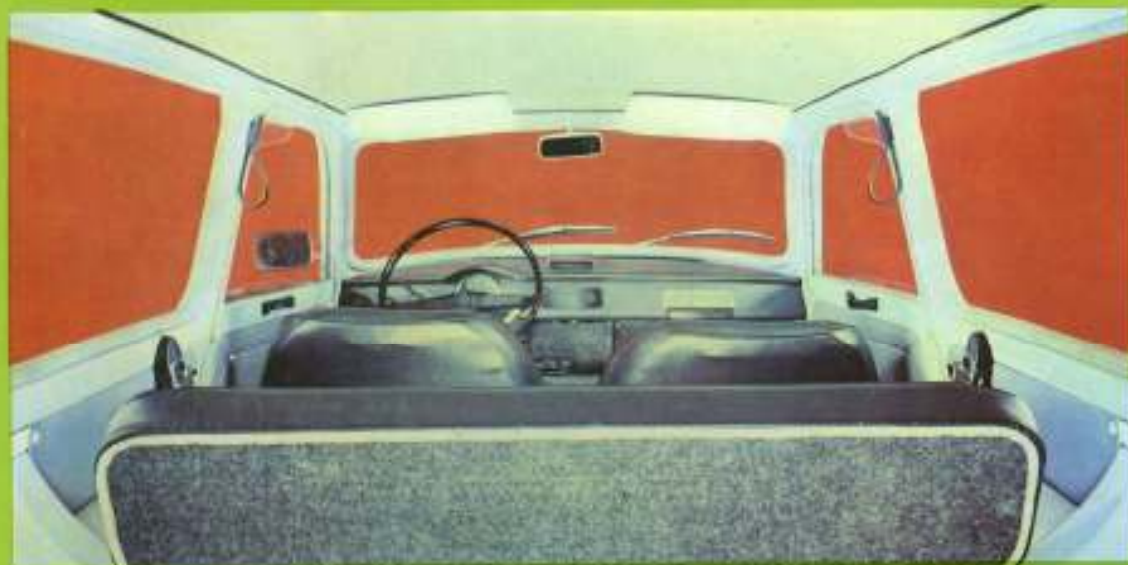


Der Kleinwagen Trabant ist wendig im Stadtverkehr und nach bestätigten Erfahrungen für eine ausgedehnte Urlaubsreise nicht zu klein.



Ein Rallyeschnappschuß verdeutlicht hier höchste Kurvenstabilität, gute Seitenführung und Spurtreue des Trabant. Zusätzliche Sicherheit für Insassen und Fahrzeug bietet die vorn und hinten eingebaute Querblattfeder.





Ein Fahrer sollte immer aufmerksam sein. Er muß den vorausfahrenden wie den nachfolgenden Verkehr sicher im Auge haben, um Leben und Gesundheit aller Verkehrsteilnehmer nicht in Gefahr zu bringen. Der Trabant 601 kommt diesen Forderungen entgegen. Großzügige Verglasung und keine sich hemmenden Holme bieten dem Fahrer optimale Rundumsicht. Der vergrößerte Innenspiegel läßt die volle Ausnutzung des Sichtwinkels nach hinten zu.

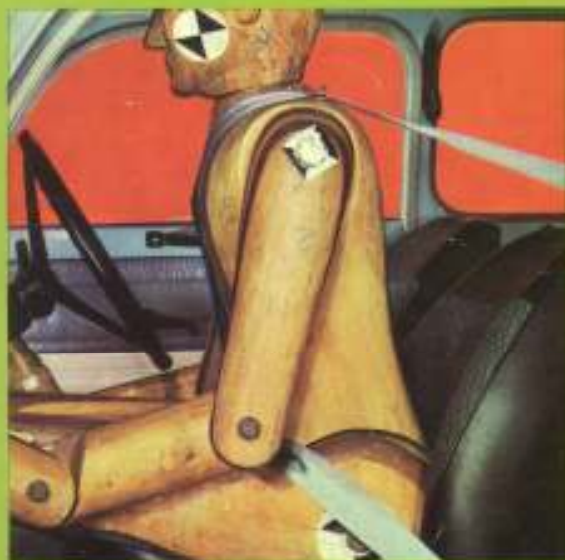


Die Verkehrsdichte in unseren Exportländern zeigt steigende Tendenz. Eine Folge davon sind eingeschränkte Parkmöglichkeiten. Die geringen Abmessungen des Trabant und seine Wendigkeit lassen das Einfahren in kleinste Parklücken zu. Situationen, die den Autotouristen veranlassen, im Stadtverkehr wie auf der Landstraße zu halten, sind vielseitig. Nicht immer ist ein Defekt die Ursache. Die durch Knopfdruck eingeschaltete Warnblinkleuchte erhöht Ihre Sicherheit, auch die für den fließenden Verkehr. Die Leuchte ersetzt aber nicht das Aufstellen des Warnbocks entsprechend der Straßenverkehrsordnung.

Gestatten Sie noch einen Hinweis. Von uns für Sie erprobt, zweckmäßig und handlich angeordnet, haben sich Sonnenblenden, Innenraumleuchte und der Haltegriff für den Beifahrer als nützlich erwiesen. Die Varianten „S“ und „de luxe“ sind mit einem Intervallschalter zur Betätigung der Scheibenwischer ausgerüstet. So hat sich Ihre Sicherheit auch durch Details erhöht, die nicht alle Kleinwagen serienmäßig besitzen.







An dieser Puppe für Versuchszwecke haben wir unter extremen Bedingungen den Sicherheitsgurt für Einhandbedienung erfolgreich getestet. Er ist unkompliziert

in der Handhabung, stabil und zuverlässig in Gefahrenmomenten. Beherzigen Sie: Entscheiden Sie sich bei allen Fahrten für den Sicherheitsgurt. Bei einer Rast nutzen Sie

den bis zur Ruhelage umklappbaren auch in Längsrichtung verstellbaren Vordersitz. Die feste Bodenverriegelung entspricht voll den internationalen Anforderungen.



Die Innenraumgestaltung ist geschmackvoll und pflegeleicht. Persönliche Reisegegenstände wie Brille, Fotoapparat und Kofferradio können bequem und handlich

verstaut werden. Die Varianten „S“ und „de luxe“ haben eine Schaumwulst aus Polyurethan und eine über die gesamte Wagenbreite reichende geräumige Ablage aus Nadelvliz.

Einer guten Fahrt steht also nichts mehr im Wege.





Exporteur:



**TRANSPORTMASCHINEN EXPORT-IMPORT**  
VOLKSEIGENER AUSSENHANDELSBETRIEB · DDR 100 BERLIN

**VEB  
SACHSENRING  
Automobilwerke  
Zwickau · DDR**



Eine gute Fahrt wünsche ich  
Ihnen im  
Namen des Betriebskollektivs  
des VEB Sachsenring  
Automobilwerke Zwickau.



# Trabant 601



## Technische Daten:

Der bewährte Zweizylinder-Zweitaktmotor mit Einlaßdrehschieber und einem Gesamthubraum von 594,5 cm<sup>3</sup> leistet bei 4200 U/min. 26 DIN-PS (19,1 KW). Das maximale Drehmoment beträgt bei 3000 U/min. 5,5 kpm. Das Mischungsverhältnis der Frischöl-Mischungsschmierung beträgt 1:50. Die Kühlung des Motors erfolgt über ein Kühlluftgebläse, das mit Keilriemen von der Kurbelwelle angetrieben wird.

Über eine Tellerfederkupplung erfolgt die Kraftübertragung auf das voll-synchronisierte Vierganggetriebe. Freilauf im 4. Gang.

Die Stockschialtung an der Lenksäule sorgt für eine einfache Bedienung.

### Getriebeübersetzung:

I.	II.	III.	IV.	R.
4,08	2,32	1,52	1,103	3,83

Der Frontantrieb über Kegelrad-Ausgleichgetriebe und Gelenkwellen verleiht dem Trabant 601 eine ausgezeichnete Fahrstabilität.

Die selbsttragende Karosserie hat ein verschweißtes Aufbaugerippe mit Plattformrahmen und Duroplast-Außenteilen.

Der Trabant 601 hat vorn Einzelradaufhängung an Querlenkern und Querblattfeder, hinten Einzelradaufhängung an Lenkerarmen und progressiv wirkender Querblattfeder.

Für eine ruhige Straßenlage sorgen doppelt wirkende Teleskopstoßdämpfer vorn und hinten. Die Lenkkräfte werden von einer Zahnstangenlenkung und wartungsfreien Spurstangen übertragen. Die hydraulische Fußbremse wirkt auf alle vier Räder.

Eine mechanisch wirkende Handbremse wirkt auf die Hinterräder.

Bereifung: 5,20 bzw. 145 SR 13

Radstand: 2020 mm

Spurweite vorn/hinten: 1206/1255 mm

Wendekreisdurchmesser: 10 m

Außenabmessungen: 3555x1505x1440 mm  
(universal 3560x1510x1470 mm)

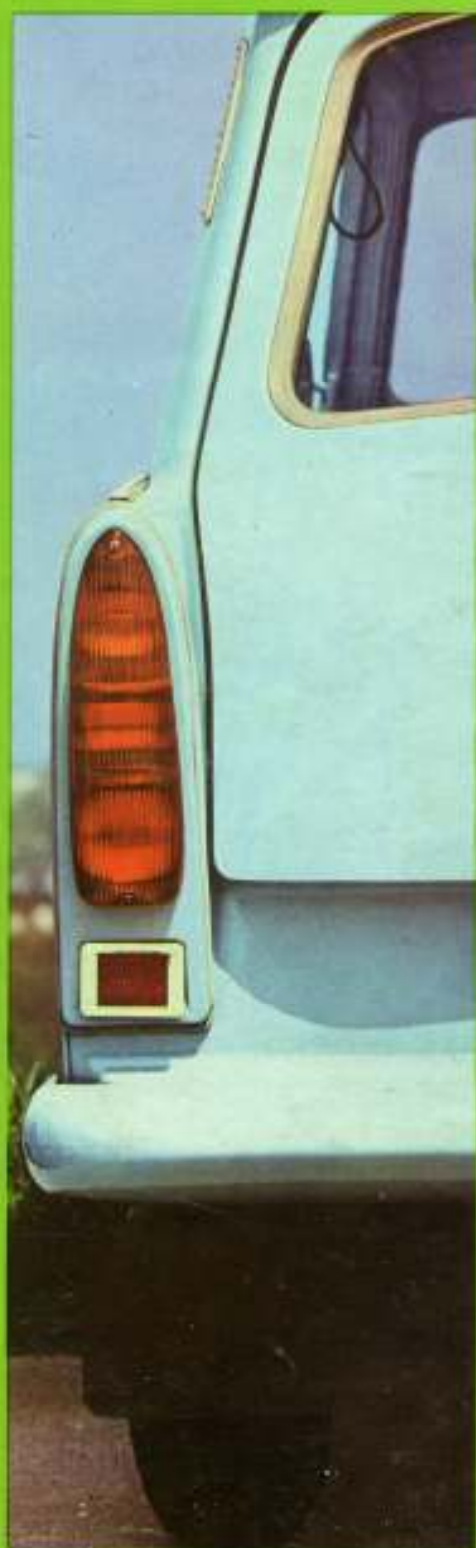
Leermasse: 615 kg (650 kg)

Nutzmasse: 385 kg (390 kg)

Höchstgeschwindigkeit: 100 km/h

Kraftstoffverbrauch je nach Fahrweise 7-9 l

Kraftstoffbehälter: 26 l



Änderung im Interesse der Weiterentwicklung vorbehalten