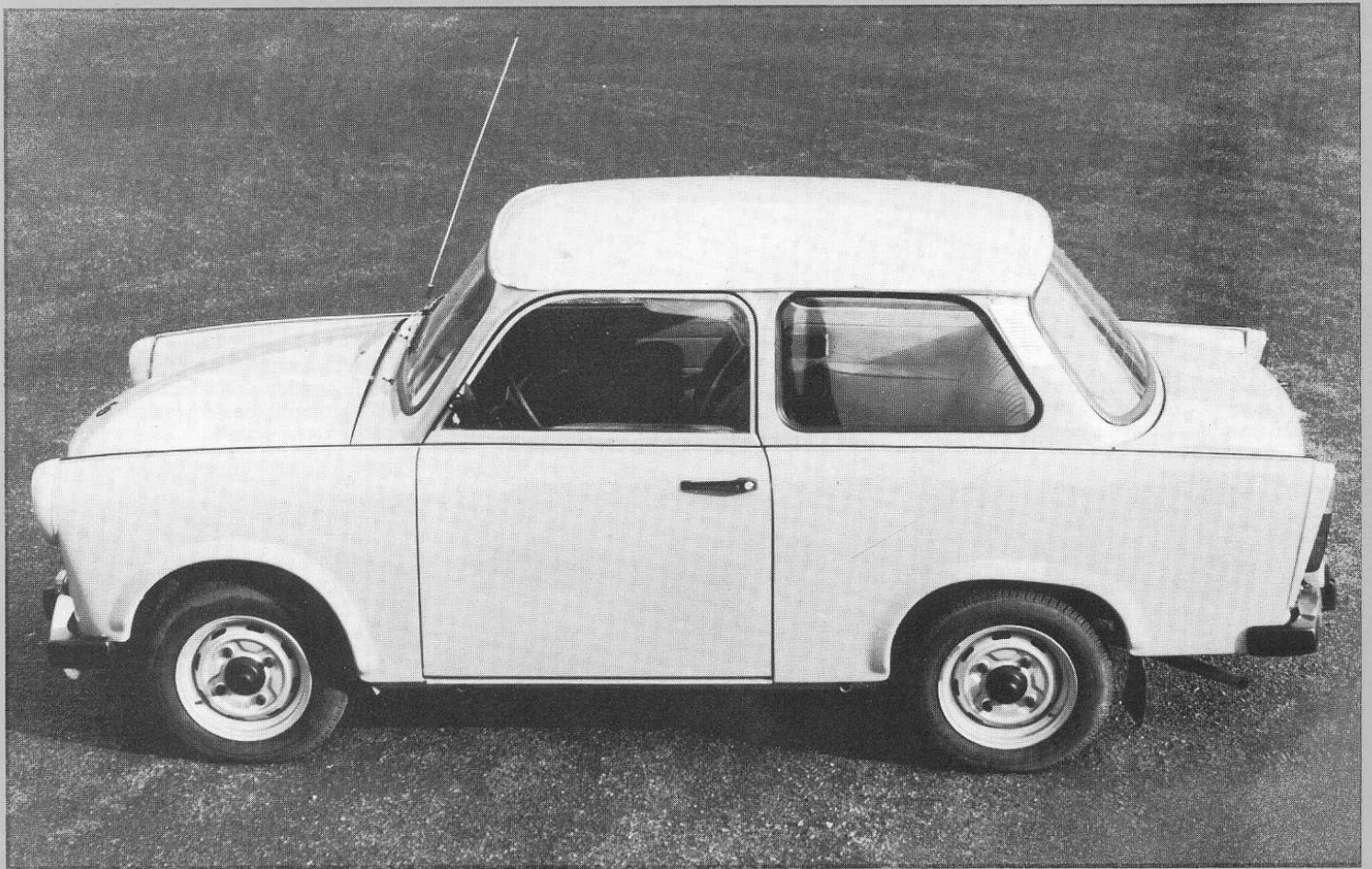




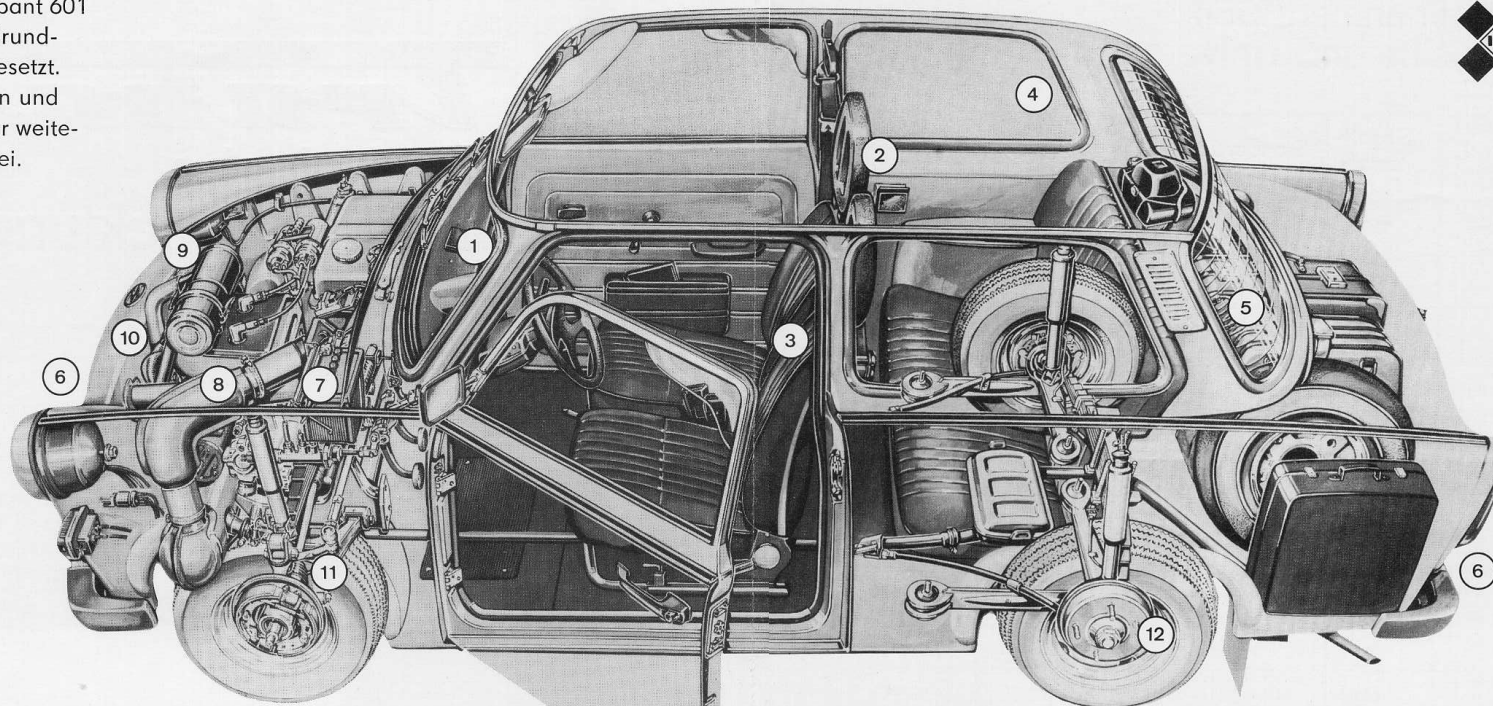
Trabant

Technische
Weiterentwicklungen
Modell 84

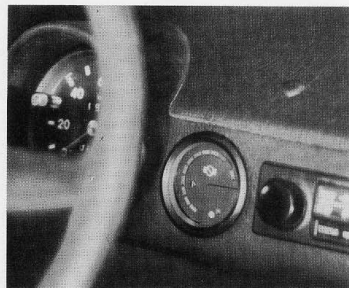


IFA mobile-DDR

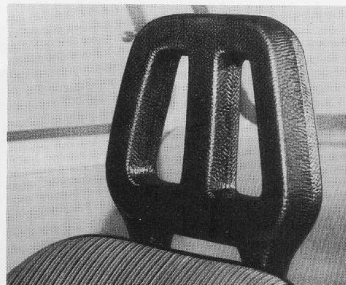
Die Entwicklungsarbeit am Trabant 601 wird unter Beibehaltung der Grundkonzeption kontinuierlich fortgesetzt. Folgende Detailverbesserungen und Weiterentwicklungen tragen zur weiteren Gebrauchswerterhöhung bei.



1 Die Kraftstoff-Momentanverbrauchsanzeige ermöglicht eine individuelle Beeinflussung des Kraftstoffverbrauches.



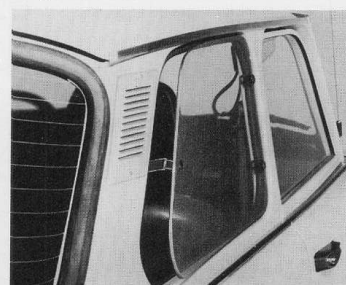
2 Erhöhung der Sicherheit für die Fahrzeuginsassen; durch das Zusammenwirken zwischen Sicherheitsgurt und Kopfstütze ist ein optimaler Schutz gegeben.



3 Durch Anwendung von Braun-Tönen für alle textilen und Plast-Bezüge wird eine optische Aufwertung des Innenraumes erzielt.



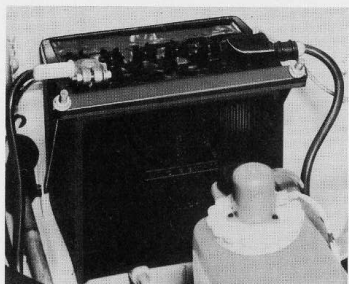
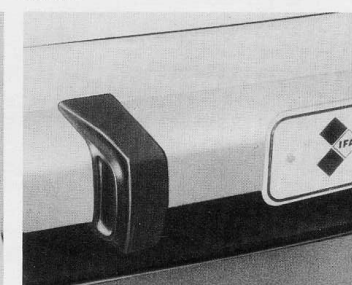
4 Die ausstellbare Seitenwandscheibe schafft die Voraussetzung für eine optimale und zugfreie Entlüftung des Fahrgastraumes.



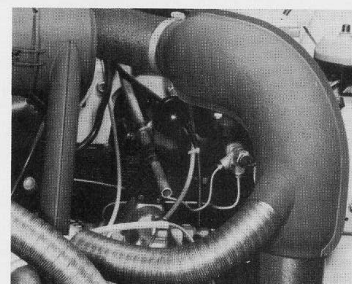
5 Eine schnelle Entfrosterung und eine zuverlässige Beschlagfreiheit wird durch die heizbare Heckscheibe ermöglicht.



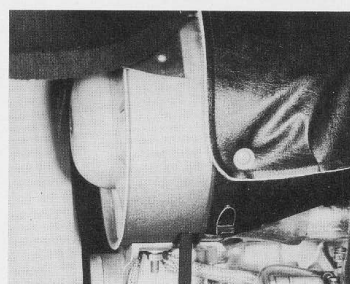
6 Eine gefälligere Außenform wird durch Einsatz von PUR-Stoßhörnern erzielt.



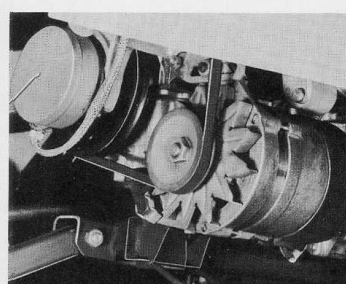
7 Mit dem Einsatz der 12 V-Bordspannung wird die Ausrüstung der Fahrzeuge mit zusätzlichen Verbrauchern ermöglicht und die Startfreudigkeit wesentlich erhöht.



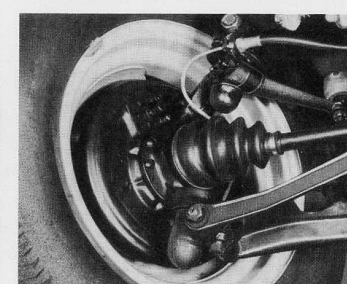
8 Mit dem Einsatz des symmetrischen Heizgeräuschdämpfers werden die Grenznutzungsdauer erhöht, das Fahrzeuginnengeräusch gesenkt und eine erhöhte Heizleistung erzielt.



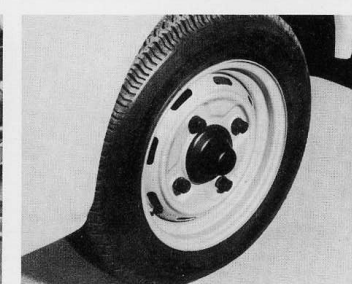
9 Durch Entfall des Spannbandes und Einsatz der Zentralschraube wird eine vereinfachte Handhabung beim Keilriemenwechsel erreicht.



10 Kernstück der Weiterentwicklung „Bordspannung 12 V“ ist die moderne Drehstrom-Lichtmaschine 14 V/42 A mit integriertem elektronischen Regler.



11 Durch den Einsatz von Gleichlaufgelenkwellen und doppelreihigen Kugellagern wird das Lenkverhalten spürbar verbessert.



12 Die Ausbildung der Felge mit einem asymmetrischen Tiefbett und einseitigem Hump führt zu einer Erhöhung der Verkehrssicherheit.

Weiterentwicklungsmaßnahmen 1984 am Trabant 601 Limousine und Universal

Bezeichnung	Einsatz-termin	Standard	S	S de luxe
12 Volt-Anlage mit Drehstromlichtmaschine	10/83	●	●	●
Heizbare Heckscheibe (sowie wahlweise)	10/83			●
Veränderte Anbringung des Heizungsgeräuschdämpfers	10/83	●	●	●
Zweistufen-Wischermotor	10/83	●	●	●
Kopfstützen (sowie wahlweise)	10/83			●
neues Scheibenrad	10/83	●	●	●
vereinfachter Keilriemenwechsel	10/83	●	●	●
Kraftstoffmomentanverbrauchsanzeige	6/84	●	●	●
überarbeiteter Innenraum	6/84	●	●	●
ausstellbares Fondfenster	6/84			●
Gleichlaufgelenkwelle mit Tripode-Innengelenk	6/84	●	●	●

Weiterhin setzen für alle Typen folgende Weiterentwicklungen ein:



- Vergaser 28 H 1-1 6/84
- optimierte Abgasanlage 6/84
- Gaspedal mit Druckpunkt 6/84

Gleichfalls erfolgt 6/84 für die Typen Limousine und Universal „S de luxe“ der serienmäßige Einsatz von Halogennebelscheinwerfern.

Hersteller:

Exporteur:

Händler:

	VEB SACHSENRING Automobilwerke Zwickau · DDR Betrieb des IFA-KOMBINATES Personenkraftwagen Karl-Marx-Stadt		Transportmaschinen Export-Import DDR - 1080 Berlin	
--	--	---	---	--